

三陸沿岸道路 宮古田老道路 閉伊川橋上部工工事 現場見学会

概要

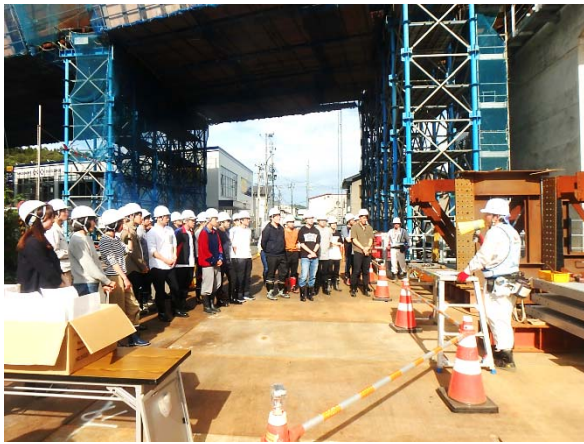
・三陸沿岸道路「宮古田老道路」は、宮古市松山(宮古中央IC)から宮古市市田老字小堀内を結ぶ延長21kmの自動車専用道路です。この区間は、平成23年度の事業化となりました。現道の線形不良区間を回避し、走行性が向上するとともに、各都市の連絡時間短縮による地域間交流の活性化や、流通効率化による地場産業の復興支援、救急医療施設へのより迅速な搬送による安心な暮らしのほか、災害時の緊急輸送路としての機能が期待されます。

この度、土木施工の実際の状況を学習するため、宮古市千徳地区で施工中の(仮)閉伊川橋架設工事現場に岩手大学理工学部3年生80人を迎え、現場見学会を開催しました。

三陸沿岸道路 宮古田老道路 (仮)閉伊川橋 現場見学会 開催状況

開催日時：平成29年9月19日(火) 14:00～15:00

開催場所：閉伊川橋上部工工事現場内(宮古市千徳第15地割地内)



▲閉伊川橋北側(陸上部上部工)の工事内容を説明中



▲閉伊川橋南側(河川部上部工)の工事内容を説明中



▲閉伊川橋上部工の施工状況を見学



▲積極的に質問する岩手大学理工学部の学生



▲建設中の閉伊川橋を背景に記念撮影