

三陸沿岸道路 宮古田老道路 閉伊川橋(仮称)架設工事 現場見学会

概要

三陸沿岸道路「宮古田老道路」は、宮古市松山（宮古中央IC）から宮古市田老字小堀内を結ぶ延長21kmの自動車専用道路です。この区間は、平成23年度に事業化となりました。現道の線形不良区間を回避し、走行性が向上するとともに、各都市の連絡時間短縮による地域間交流の活性化や、流通効率化による地場産業の復興支援、救急医療施設へのより迅速な搬送による安心な暮らしのほか、災害時の緊急輸送路としての機能が期待されています。

この度、震災復興事業の勉強として、宮古市千徳地区で施工中の閉伊川橋（仮称）架橋工事を、宮古市立津軽石小学校4年生の児童33名に体験学習していただきました。

三陸沿岸道路 宮古田老道路 閉伊川橋（仮称）架設工事 現場見学会 開催状況

開催日時：平成29年6月28日（水）10：45～

開催場所：閉伊川橋上部工工事施工現場内（宮古市千徳第15地割地内）



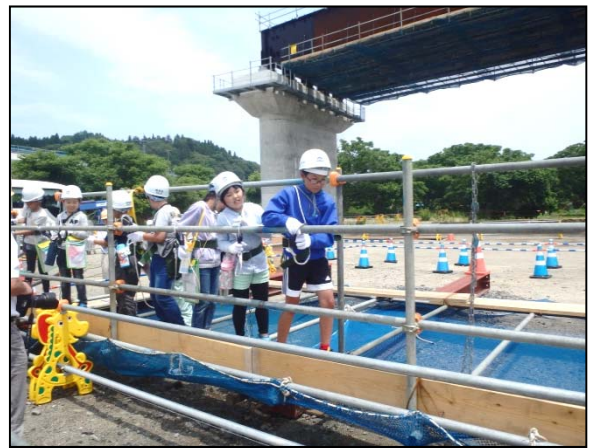
▲高所作業車上昇



▲地上から高所作業車を眺める



▲高所作業車から地上を眺める



▲安全帯を使用しての足場移動体験



▲高圧ボルト締め付けの様子



▲見学感想コーナーにメッセージ書き込み