

～釜石山田道路 釜石市内の全てのトンネルが貫通～
釜石トンネルの完成式のお知らせ

三陸沿岸道路を構成する「釜石山田道路」は、復興のリーディングプロジェクトとして一日も早い開通を目指し事業を進めております。

このたび、釜石山田道路の「釜石トンネル（延長873m）」の貫通等の工事完成にあたり、完成式を執り行うこととしましたのでお知らせ致します。

完成式では、釜石市長を始め、地元代表者の方にご参加いただき、完成をお祝いしていただきます。

なお、釜石トンネルの貫通により、釜石山田道路の釜石市内にある全てのトンネル（6本）が貫通します。

1. 日 時：平成28年3月20日（日）10:00～11:10頃
※受付は9:30からです
2. 場 所：釜石市住吉町地内【別紙－1参照】
釜石トンネル坑内
3. 主 催：東急建設（株）
4. 内 容：来賓祝辞（釜石市長）
挨拶（発注者、施工者）
貫通披露、演舞披露 など

注）現地に駐車場がございます。現地の誘導に従い駐車願います。

（参考）釜石山田道路の主な整備効果【別紙－2参照】

効果①：津波浸水区域を回避し、緊急輸送道路の信頼性を確保

効果②：迅速な救急搬送で、安全・安心な住民生活に寄与

効果③：新たな観光ルートの誕生で観光振興に期待

【発表記者會】岩手県政記者クラブ、釜石記者クラブ、東北専門記者會

問 い 合 わ せ 先

【式典や工事内容に関するお問い合わせ】

東急建設株式会社 釜石トンネル作業所 電話：0193-21-1577
所 長 くろかわ 黒川 すすむ 進

【事業に関するお問い合わせ】

国土交通省 南三陸国道事務所 電話：0193-28-4731（代表）
副 所 長 やまぐち 山口 みつる 満 （内線204）

南三陸国道事務所のホームページ <http://www.thr.mlit.go.jp/minamisanriku/index.html>

国道45号 釜石トンネル工事 完成式 式場案内図

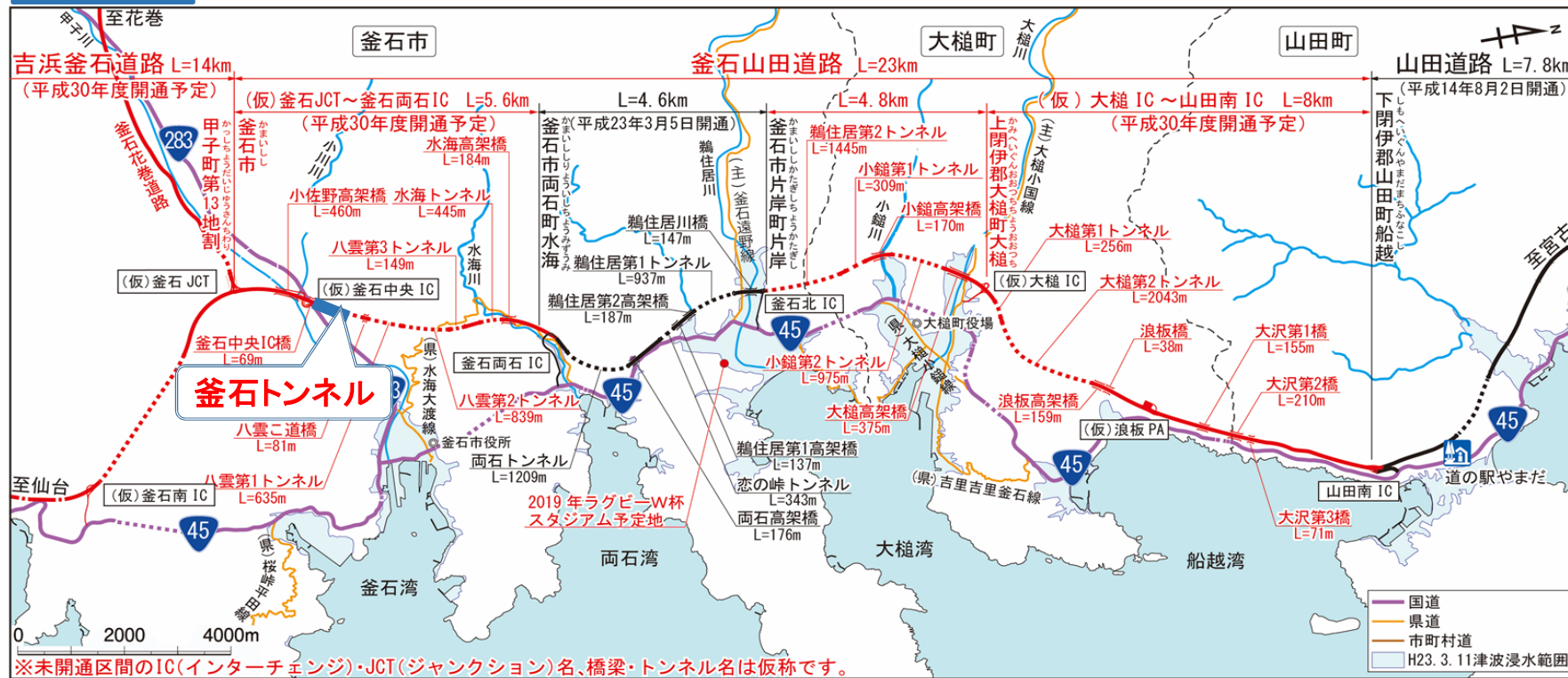
別紙-1



※当日は、入り口の目印として案内看板を設置します。



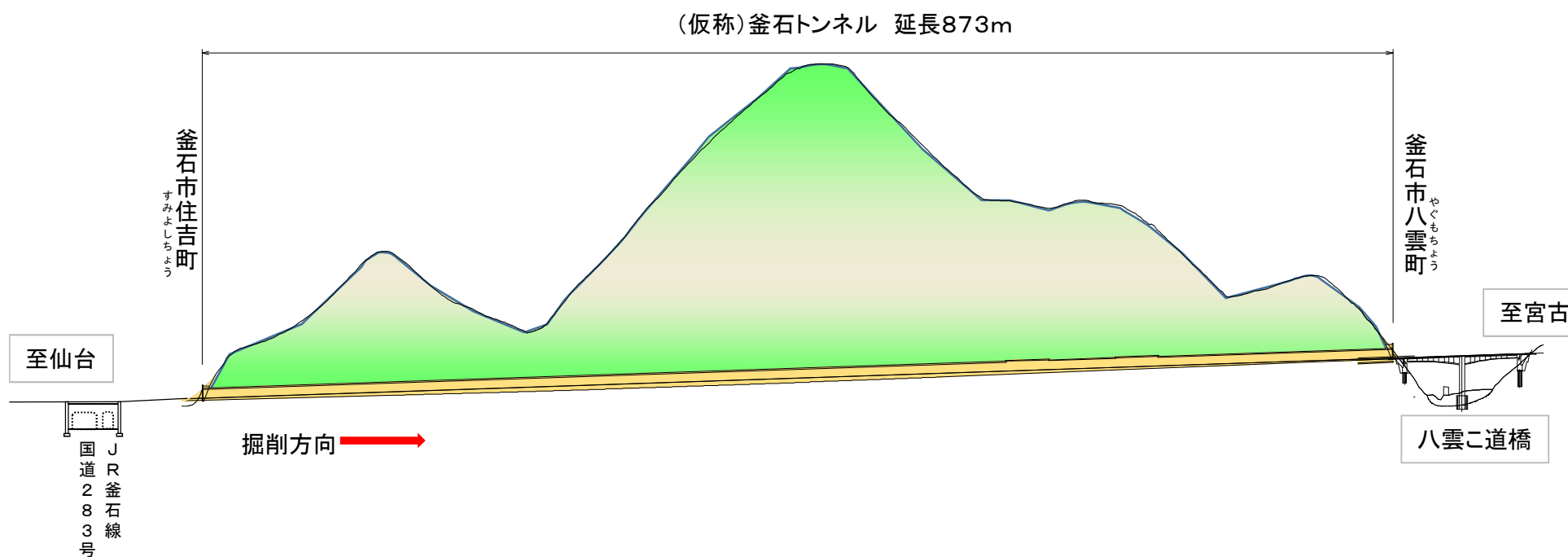
位置図



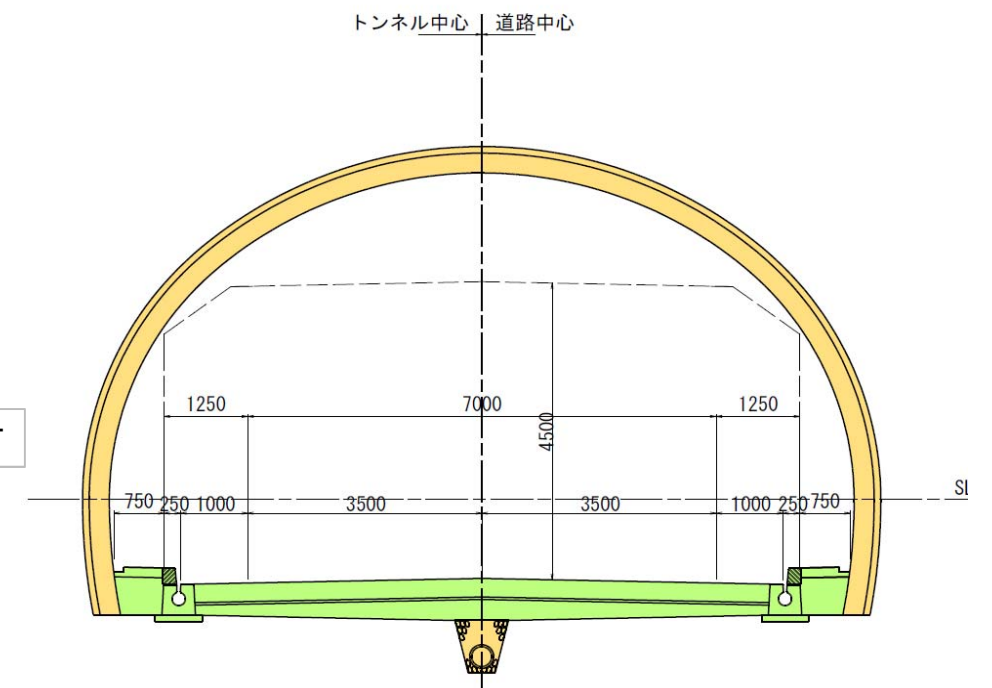
工事概要

- 工事名 : 国道45号 釜石トンネル工事
- 施工者 : 東急建設株式会社
- 工事場所 : 岩手県釜石市住吉町～八雲町
- 工事期間 : 平成24年2月13日～平成28年3月25日
- 請負金額 : ¥2,324,227,200 (消費税込) ※変更予定
- 工事内容 : トンネル工 延長873m
八雲こ道橋下部工 (橋台2基)

トンネル縦断面図



トンネル標準断面図

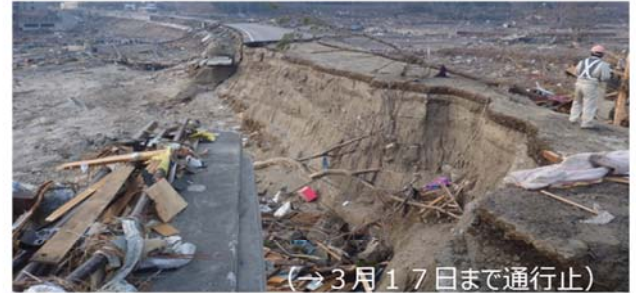


効果①：津波浸水区間を回避し、緊急輸送道路の信頼性確保

- 東日本大震災では、津波被害により国道45号等の幹線道路の一部が流失し、多くの箇所で通行止が発生
- 釜石山田道路は、大規模災害時においても寸断されない強靱で信頼性の高い道路ネットワークを形成



▼写真① 津波により寸断された国道
 ▼写真① 国道45号大槌町浪板地区 (平成23年3月12日)



▼写真② 国道45号釜石市両石地区 (平成23年3月12日)

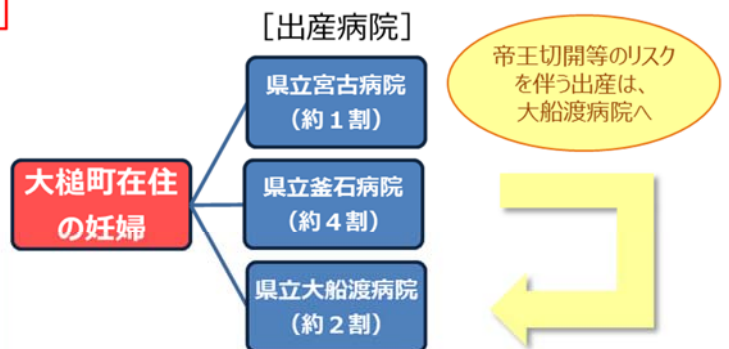


効果②：迅速な救急搬送で、安全・安心な住民生活に寄与

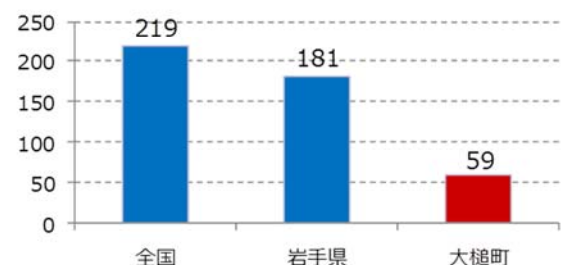
- 県立釜石病院の帝王切開などのリスクを伴う出産については、県立大船渡病院まで搬送する連携システムを構築しているが、国道45号には急カーブ等の救急搬送時の課題が多く存在
- 釜石山田道路は、迅速かつ安定的な救急搬送を実現し、安全・安心な住民生活に寄与



▼出産病院の主な内訳 (大槌町在住者)



▼人口10万対医師数



効果③：新たな観光ルートの誕生で観光振興に期待

- 三陸沿岸地域は、ジオパーク、復興国立公園に指定され、魅力的な観光資源が数多く点在
- 高規格道路によって、世界遺産を含めた広域周遊ルートの形成で観光振興に期待

内陸の観光地



八幡平（八幡平市）
入込客数186万人/年



遠野盆地（遠野市）
入込客数154万人/年



展勝地（北上市）
入込客数77万人/年



世界遺産 平泉（平泉町）
入込客数208万人/年



世界遺産 橋野鉄鉱山(釜石市)
一番高炉



三陸復興国立公園

北山崎（田野畑村）



浄土ヶ浜（宮古市）



船越半島大釜崎（山田町）



御箱崎（釜石市）



碓石海岸（大船渡市）



奇跡の一本松（陸前高田市）



写真出典：岩手県観光協会HP、東北地方整備局震災伝承館HP
(平成27年7月作成)