

# 三陸沿岸道路 宮古田老道路 宮古市立田老第三小学校1・2年生による現場見学会

## 概要

三陸沿岸道路「宮古田老道路」は、宮古市松山（宮古中央IC）から宮古市田老字小堀内を結ぶ延長21kmの自動車専用道路です。この区間は、平成23年度に事業化となりました。現道の線形不良区間を回避し、走行性が向上するとともに、各都市の連絡時間短縮による地域間交流の活性化や、流通効率化による地場産業の復興支援、救急医療施設へのより迅速な搬送による安心な暮らしのほか、災害時の緊急輸送路としての機能が期待されています。

この度、平成32年度（一部平成29年度）開通の実現に向け事業中の宮古田老道路において、「宮古市の復興状況を実感し、復興について理解や関心を深める場」として、宮古市立田老第三小学校1・2年生による「（仮称）青の滝川橋（延長101m）」の現場見学会を開催しました。

## 三陸沿岸道路 宮古田老道路 宮古市立田老第三小学校1・2生による現場見学会 開催状況

開催日時：平成28年3月1日（火）10：00～

開催場所：宮古市田老字重津部北地内

主催者：川田建設株式会社



▲工事概要の説明



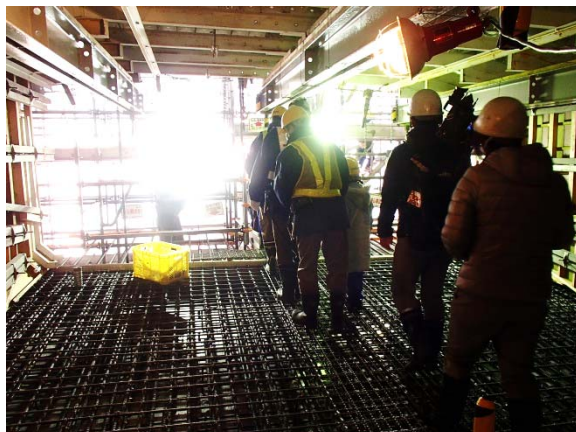
▲測量機器の体験



▲高所作業車の試乗体験



▲架設中の橋桁最上部より見学



▲鉄筋組立て状況を見学



▲記念撮影