

三陸沿岸道路 田老岩泉道路 沿岸と内陸の中学生による現場見学会

概要

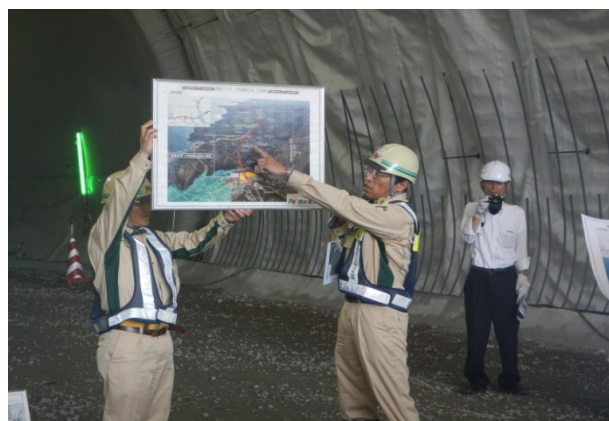
三陸沿岸道路「田老岩泉道路」は、宮古市田老字小堀内（田老北 I C）から下閉伊郡岩泉町小本（岩泉龍泉洞 I C）を結ぶ延長 6 km の自動車専用道路です。この区間は、平成 23 年度に事業化となりました。現道の線形不良区間を回避し、走行性が向上するとともに、各都市の連絡時間短縮による地域間交流の活性化や、流通効率化による地場産業の復興支援、救急医療施設へのより迅速な搬送による安心な暮らしのほか、災害時の緊急輸送路としての機能が期待されています。

この度、平成 29 年度開通に向け事業中の田老岩泉道路において、岩泉町立小本中学校と盛岡市玉山地区の 3 中学校の生徒（約 30 名）が交流事業の一環として、復興工事の進捗状況を確認するため、新小本トンネル（仮称）、新小本大橋（仮称）等を見学されました。

三陸沿岸道路 田老岩泉道路 沿岸と内陸の中学生による現場見学会 開催状況

開催日時：平成 27 年 8 月 5 日（水） 10：50～

開催場所：下閉伊郡岩泉町小本 地内



▲平成27年7月10日貫通の新小本トンネル内で工事内容全体の説明▲



▲新小本トンネル坑口の前で記念撮影



▲施工中の新小本大橋の説明



▲下部工最上部からの見学



▲生徒代表者によるあいさつ