

平成27年 1月28日  
国土交通省  
南三陸国道事務所

## 県立大槌高校の生徒45名が、三陸沿岸道路「(仮称)大槌第1トンネル」の工事現場を見学します。

三陸沿岸道路「釜石山田道路」は、復興のリーディングプロジェクトとして一日も早い開通を目指し、地域一体となって事業を進めております。

このたび、岩手県立大槌高校からの依頼があり、2年生45名並びに教職員7名の皆さんが、化学の授業の一環として、“化学が身近なところで役立っている”ことを体感するねらいで、発破掘削作業を見学することになりました。同時に、復興道路としての三陸沿岸道路の整備やトンネル工事について学んでいただく予定です。

1. 日 時：平成27年1月30日(金) 13:40～ 1時間程度
2. 場 所：大槌町大槌第23地割地内(沢山地区)【別紙-1参照】  
※ 集合場所：(仮称)大槌第1トンネル前
3. その他：取材をされる際は13:30までに集合場所へお越し下さい。

(参考)釜石山田道路の主な整備効果【別紙-2参照】

- 効果①：津波浸水区域を回避し、緊急輸送道路の信頼性を確保
- 効果②：迅速な救急搬送で、安全・安心な住民生活に寄与
- 効果③：新たな観光ルートの誕生で観光振興に期待

【発表記者會】東北専門記者會、岩手県政記者クラブ、釜石記者クラブ

### 問 い 合 わ せ 先

#### 【見学会に関するお問い合わせ】

岩手県立大槌高等学校

〒028-1131 大槌町大槌第15地割71番地1 (代表) 電話：0193-42-3025

副 校 長 鈴木 尚

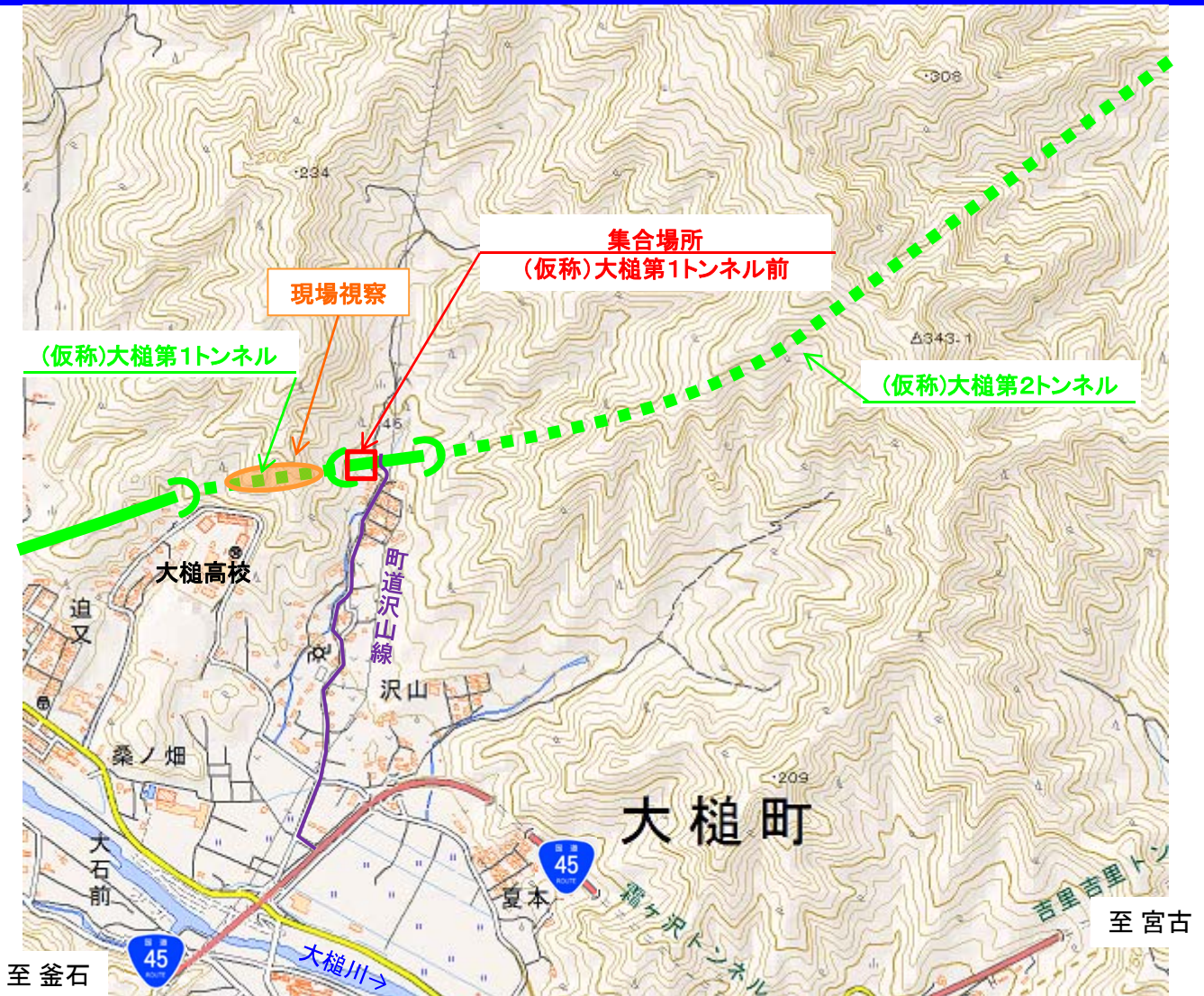
#### 【事業に関するお問い合わせ】

国土交通省 南三陸国道事務所

〒026-0301 釜石市鶴住居町第7地割13-7 (代表) 電話：0193-28-4731

副 所 長 山口 満 (内線204)

南三陸国道事務所のホームページ <http://www.thr.mlit.go.jp/minamisanriku/index.html>



**復興道路 国道45号 大槌地区トンネル工事**

**工事概要**

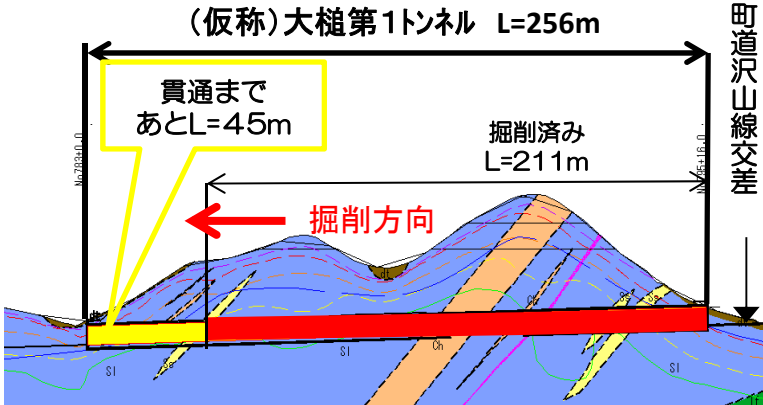
本工事は、三陸沿岸道路(釜石山田道路)の(仮称)大槌IC～山田南IC間において、2つのトンネルをつくる工事です。

- 工事名： 国道45号大槌地区トンネル工事
- 施工者： 前田建設工業(株)
- 工事場所： 大槌町大槌～大槌町吉里吉里
- 工事期間： 平成25年3月～平成28年3月
- 工事内容： 大槌第1トンネル(仮称)延長 256m  
大槌第2トンネル(仮称)延長2,043m

- ・大槌第1トンネル  
【着手】H26.7月
- ・大槌第2トンネル  
【着手】H25.11月

**トンネル縦断図**

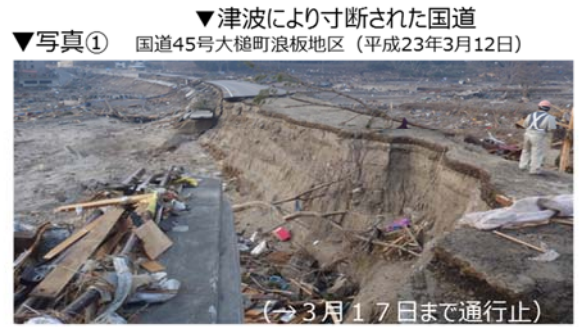
(H27年1月28日現在 進捗状況)





## 効果①：津波浸水区間を回避し、緊急輸送道路の信頼性確保

- 東日本大震災では、津波被害により国道45号等の幹線道路の一部が流失し、多くの箇所で行き止まりが発生
- 釜石山田道路は、大規模災害時においても寸断されない強靱で信頼性の高い道路ネットワークを形成

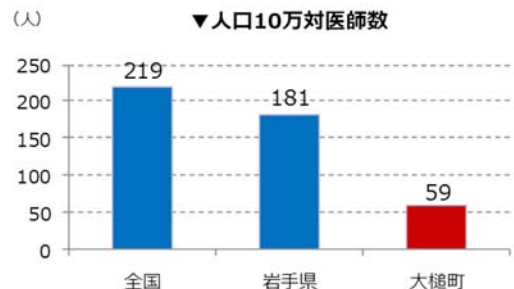
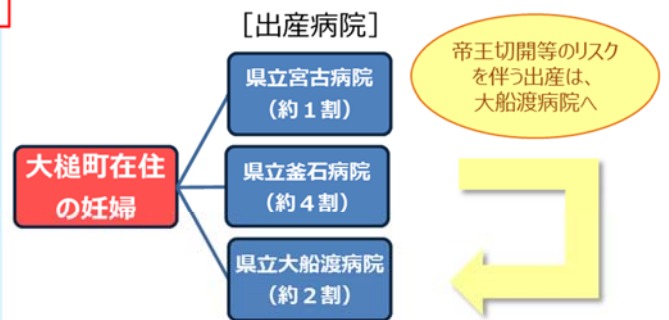


## 効果②：迅速な救急搬送で、安全・安心な住民生活に寄与

- 県立釜石病院の帝王切開などのリスクを伴う出産については、県立大船渡病院まで搬送する連携システムを構築しているが、国道45号には急カーブ等の救急搬送時の課題が多く存在
- 釜石山田道路は、迅速かつ安定的な救急搬送を実現し、安全・安心な住民生活に寄与



▼出産病院の主な内訳 (大槌町在住者)



## 効果③：新たな観光ルートの誕生で観光振興に期待

- 三陸沿岸地域は、三陸ジオパーク、復興国立公園に指定されるなど、魅力的な観光資源が数多く点在
- 高規格道路による広域周遊ルートの形成で観光振興に期待

