

相馬福島道路( (仮)阿武隈東IC－(仮)阿武隈IC )

伊達市立掛田小学校児童による体験学習会のお知らせ  
～児童70名が道路工事を体験学習します～

「相馬福島道路(仮)阿武隈東IC－(仮)阿武隈IC」は、平成29年度の開通に向けて工事を進めています。

この度、伊達市立掛田小学校の児童70名の皆さんに、道路を造るための土やコンクリート、建設機械にふれあっていただく体験学習会を開催します。

相馬福島道路は、常磐自動車道と東北縦貫自動車道を結ぶ約45kmの自動車専用道路（無料）であり、東日本大震災からの早期復興を図るリーディングプロジェクト（復興支援道路）として位置づけられています。

また、相馬福島道路の開通により、平時においては地域の暮らしや産業を支えるとともに、災害時には緊急輸送道路としての信頼性向上が期待されます。【別紙3参照】

記

1. 日 時 : 平成28年11月17日(木) 9:30～11:15
2. 見学場所 : 福島県伊達市<sup>りょうぜん いしだ ごそくがり</sup>霊山町石田字五束刈地内(仮)阿武隈IC予定地  
「川向<sup>かわむかい</sup>地区道路改良工事現場」 【別紙1参照】
3. 参加者 : 伊達市立掛田小学校5・6年生 約70名
4. 内 容 : 盛土工事の実演、施工機械試乗等 【別紙2参照】
5. その他 : 取材を希望される方は、見学開始時間までに現場へお越し下さい。  
※雨天でも開催しますが豪雨等が予想される場合は前日判断の上中止いたします。

【発表記者会:福島県政記者クラブ、福島市政記者クラブ】

問い合わせ先

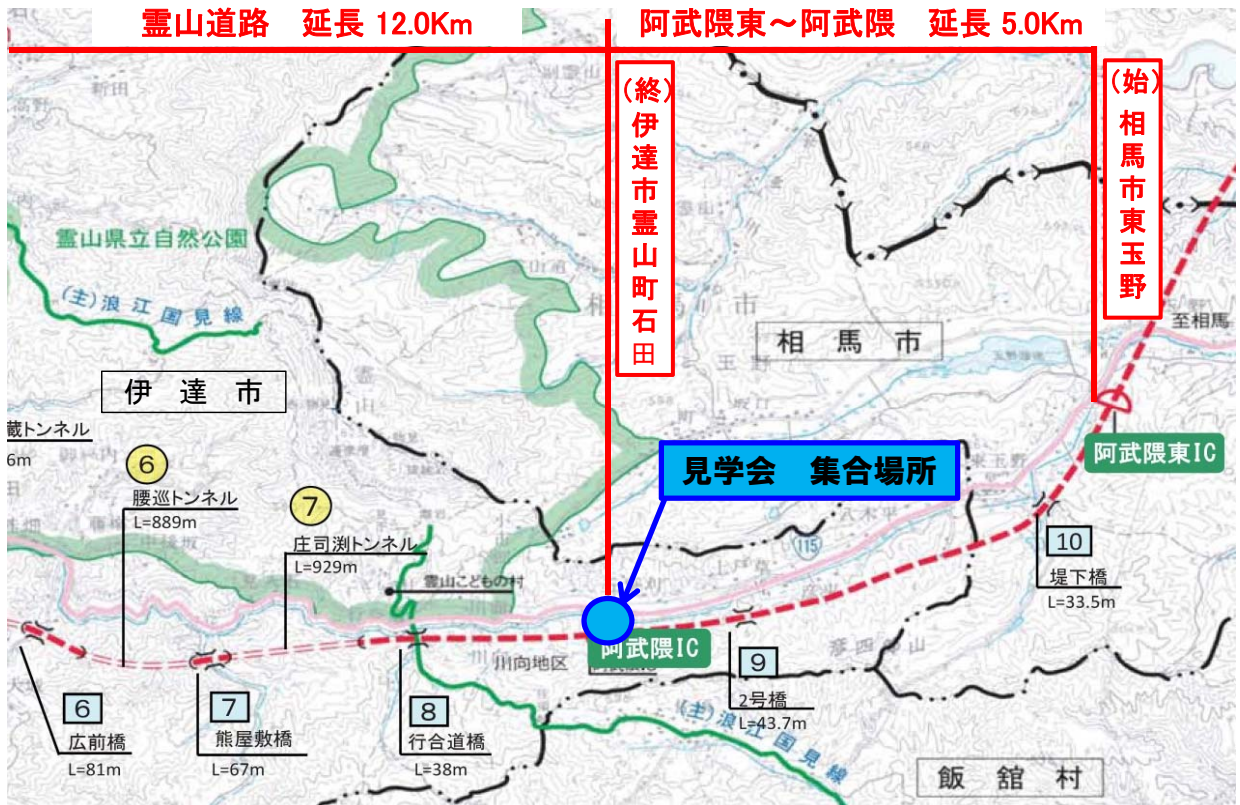
《事業に関すること》

国土交通省 東北地方整備局 福島河川国道事務所 電話 024-546-4331(代)  
副 所 長 さ の とも き 佐 野 智 樹 (内線205)  
工務第二課長 お や ま だ かつら お 小山田 桂 夫 (内線411)

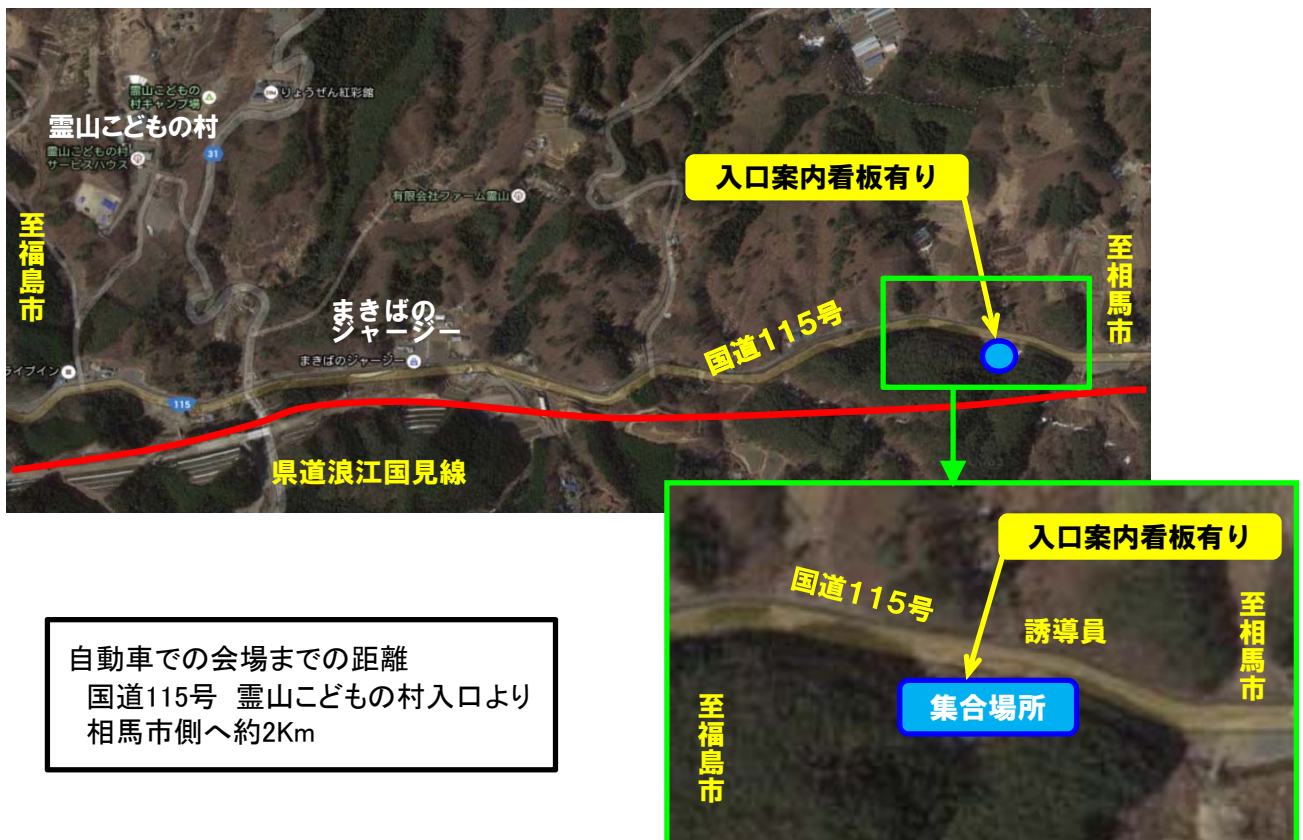
《体験学習会に関すること》

佐藤工業株式会社 「川向地区道路改良工事」 電話 024-572-5781  
現 場 代 理 人 よ し だ み つ と し 吉 田 光 寿

# 【見学会 集合場所 案内図】



## 【詳細案内図】



自動車での会場までの距離  
国道115号 霊山こどもの村入口より  
相馬市側へ約2Km

## 川向地区道路改良工事 体験学習会

---

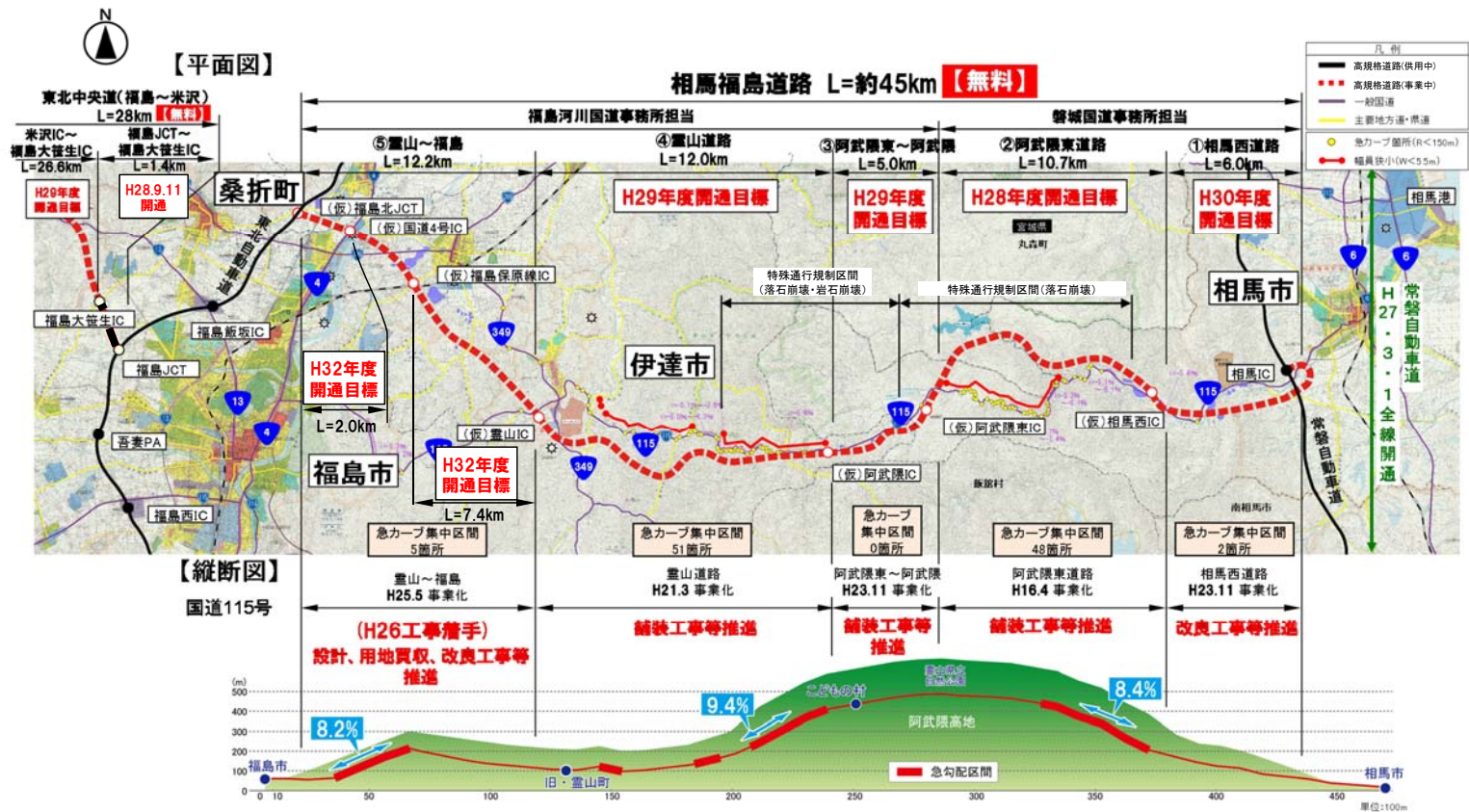
### ～ 体験学習内容 ～

- **空から見た霊山道路の進捗状況を確認**
  - ・ ドローンにより撮影した7区間の写真を展示します  
昨年10月に撮影した写真と比べて変化を体験していただきます。
  
- **アーチカルバート（アーチ型のトンネル）の施工方法を確認**
  - ・ アーチカルバートの施工方法の説明と材料に用いている鉄筋の重さを体験していただきます。
  
- **盛土工事の実演をとおして道路ができるまでを体験**
  - ・ 山を掘削し、掘削した土砂を運搬、転圧し道路を造る為の施工の流れを実演します。
  
- **道路を造る為の材料を確認**
  - ・ 道路を造る為の土やコンクリートについて、締め固まった土の硬さやコンクリートができるまでを確認してもらいます。
  
- **道路を造る為の施工機械展示・試乗**
  - ・ 工事現場で働く大型ダンプや機械に試乗体験してもらいます。



# 【復興支援道路】 一般国道115号 相馬福島道路の概要

相馬福島道路は、常磐自動車道と東北自動車道を結ぶ約45kmの自動車専用道路(無料)であり、東日本大震災からの早期復興を図るリーディングプロジェクトとして位置づけられています。



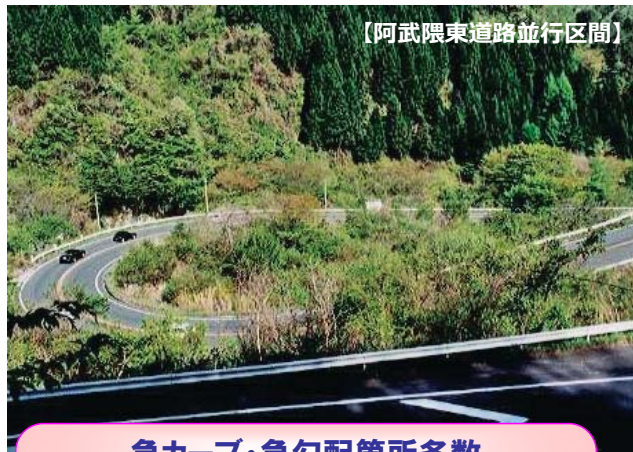
## 国道115号 相馬～福島間の現状の課題



大型車同士のすれ違いが困難



緊急車両の走行に支障



急カーブ・急勾配箇所多数

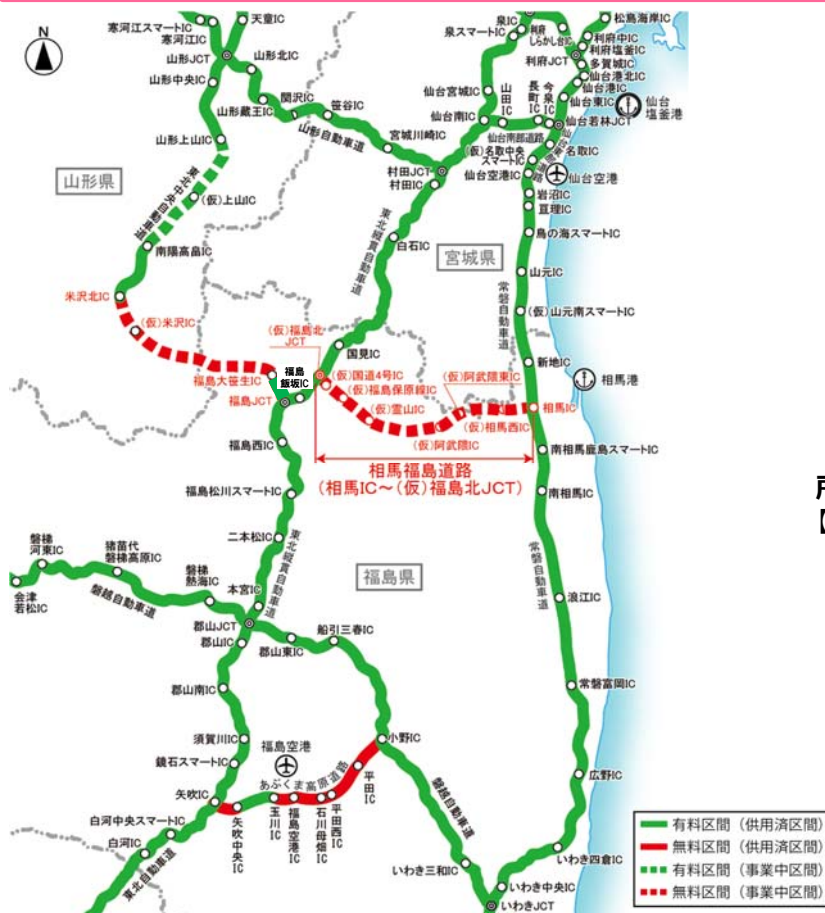


沿線住民の安全な生活に支障



# メリット① 所要時間が大幅に短縮 福島 ⇄ 相馬間が身近に！

はしご状の高速道路ネットワークを形成し、効率的な交通経路の選択が可能に



## 所要時間の変化

【参考】福島飯坂IC ⇄ 相馬市役所間

76分

35分短縮

41分

整備前

整備後

資料：道路交通センサス（H22）  
※整備区間は規制速度を使用

## 所要時間の変化

【参考】米沢市((仮)米沢IC) ⇄ 福島市(福島大笹生IC)間

40分

20分短縮

20分

整備前

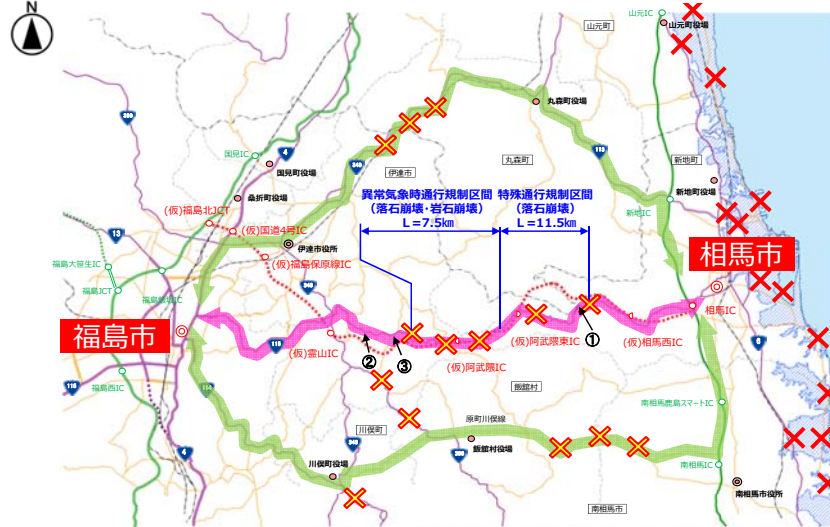
整備後

資料：道路交通センサス（H22）  
※整備区間は規制速度を使用

# メリット② 悪天候や災害に強い道路

大雨等の悪天候や土砂崩落等の災害に強く、通行止めが少ない道路

▼相馬市～福島市間の緊急輸送道路は国道115号のみ



●国道115号は、  
災害等による通行止めが頻発  
(通行止18回/17年) ※H11～H27

③道路崩落により寸断された国道  
国道115号 伊達市霊山町石田  
(H27.9)



約1週間の通行止め(全止め)

①落石等により寸断された国道  
国道115号 相馬市山土  
(H18.6)



約1ヶ月間の通行止め(全止め)

②豪雪により寸断された国道  
国道115号 伊達市霊山町石田  
(H26.2)

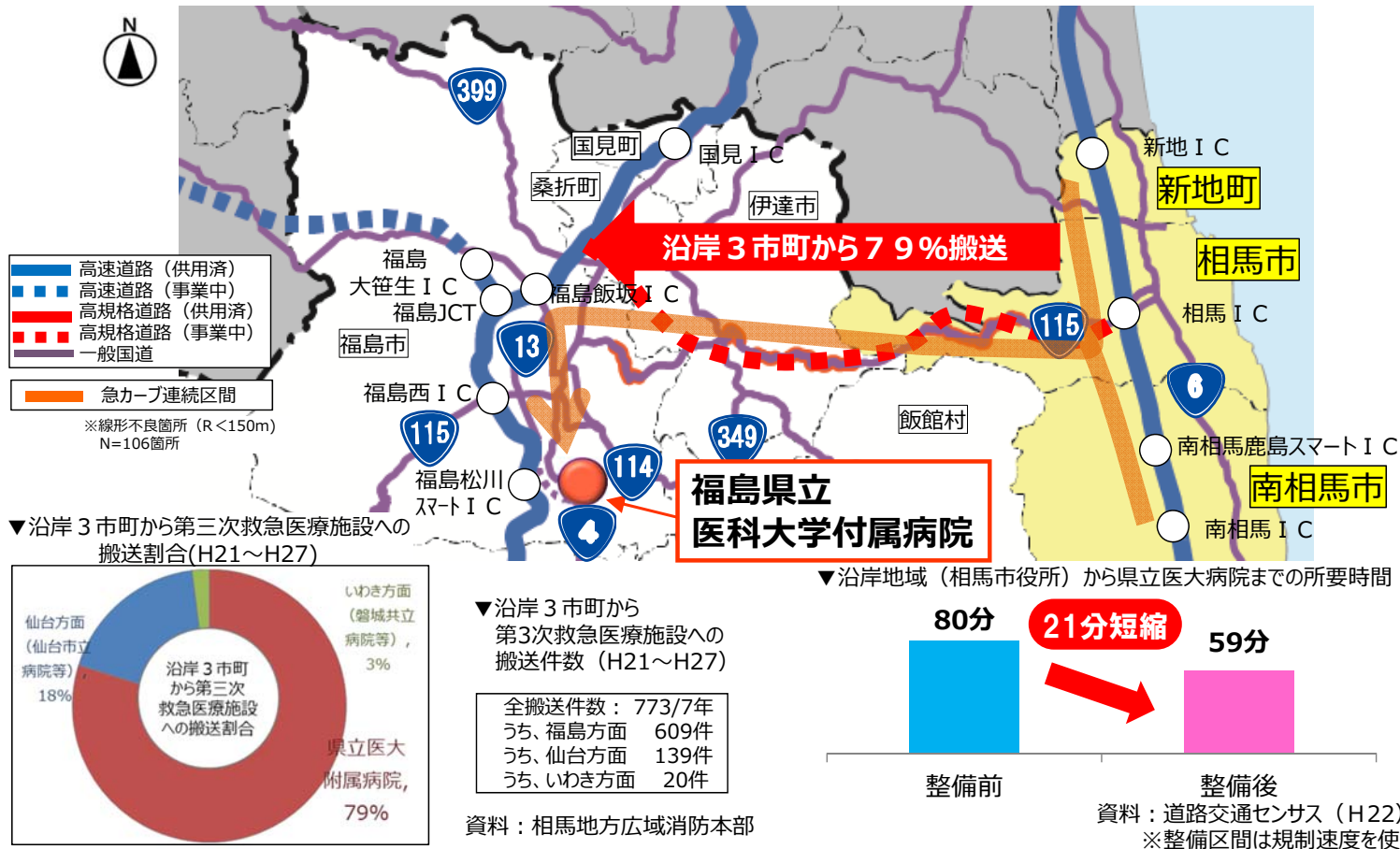


約1日間の通行止め(全止め)

- 主経路
- 迂回路
- 通行止めリスク (事前通行規制区間等)
- 通行止めリスク (津波浸水)
- 津波浸水区域

# メリット③ 救急医療の支援

急カーブや急勾配の回避により患者への負担が軽減され、安心・安全な救急医療を支援



# メリット④ 地域経済を支援

相馬港を活用した輸送効率化を図り、企業活動の活性化を支援

## 《輸送コスト削減の事例》

铸造用並びに製鋼用鉄源を扱う二本松市のI社は、銑鉄の輸送にあたって相馬港を活用し、輸送費の安い海上輸送をメインの輸送方法に切り替えることで、大幅なコストダウンを実現

2,000円/t  
のコスト削減



輸送方法の切り替えイメージ

