

【復興道路 洋野階上道路】 近隣住民約150名による現場見学会

■ 概要

三陸沿岸道路は延長359kmの復興道路であり、「洋野階上道路」は、岩手県久慈市侍浜町桑畑～青森県三戸郡階上町大字道仏を結ぶ延長約23kmの自動車専用道路です。青森河川国道事務所では「洋野階上道路」のうち、青森県内約3kmの整備を進めているところですが、平成27年7月19日（日）階上町内で工事を進めている「（仮）道仏川橋」の下部工について、地域住民の方々約150名を対象とした現場見学会を開催しました。

今回の見学会は、階上地区の工事を受注している工事業者で構成する「階上地区工事連絡協議会」がCSR（企業の社会的責任）活動の取り組みとして開催したものです。

■ 開催区間

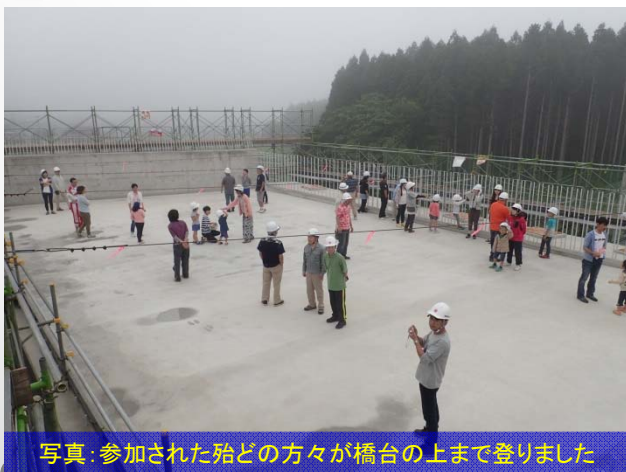
洋野階上道路（岩手県久慈市侍浜町桑畑～青森県三戸郡階上町大字道仏）
延長約23km 自動車専用道路

■ 現場見学会

- ①開催日時 平成27年7月19日（日）
10:00～
- ②開催場所 洋野階上道路（仮）道仏川橋
（階上町内）
- ③主 催 階上地区工事連絡協議会
- ④参加者 地域住民の方々約150名



■ 現場見学会の様子



写真：参加された殆どの方が橋台の上まで登りました



写真：足場を使い、橋台を登っていく参加者たち