

～復興道路等を活用した、広域的な連携交流を支援～

道・絆プロジェクト

5年間の軌跡
(平成30年度～第4年度)



道・絆プロジェクト実行委員会
(東北地方整備局、一般社団法人東北地域づくり協会)

道・絆プロジェクトについて

「被災地復興のリーディングプロジェクトとして整備を進めていた復興道路・復興支援道路は2021年12月18日に全線開通しました。

「道・絆プロジェクト」は、復興道路及び復興支援道路を活用した広域的な連携交流の支援を目的として、平成30年度から実施しております。これまでに、広域観光の促進に向けた情報発信や、震災教訓伝承の取り組み、復興道路・復興支援道路を活用した歴史探訪ツアーの開催など、様々な取り組みを支援しています。

本プロジェクトは、次の3つのカテゴリの取組を支援します。

対象テーマ

01

広域観光の促進と地域連携による観光戦略

- ◎広域的な観光資源を活用した地域連携による取組
- ◎観光の促進に向けた広域的な連携による取組 など

対象テーマ

02

広域連携による新たな産業の振興

- ◎沿線自治体の連携による広域的なストック効果の発信
- ◎地域共通の資源等の広域連携による情報発信 など

対象テーマ

03

防災・減災に向けた広域的な連携による地域活性化

- ◎防災教育の促進に向けた広域的な連携交流の取組
- ◎震災教訓伝承と地域活性化に向けた地域連携による取組 など

INDEX 目次

平成30年度	01	観光	リーフレット	【岩泉町】インバウンド向け外国語版リーフレット作成事業 ……06
	02	観光	フォーラム	【宮古市三陸ジオパーク推進協議会】 三陸ジオパーク中部ブロック交流事業 ……06
	03	観光	観光案内看板	【大船渡市】大船渡市観光案内看板設置事業 ……07
	04	観光	マップ	【一般社団法人 南三陸町観光協会】 南三陸・ドライバー向けエリアマップ作成事業 ……07
	05	観光	観光モニター調査	【石巻市】インバウンド向け無料無線通信環境整備事業 ……08
	06	観光・防災・減災	マップ・防災教育	【てっぺんかまいし】三陸縦断「みやこほっこりマップ/釜石てっぺんマップ」プロジェクト 市民参加型まち歩きマップの制作およびその活用を通じた、交流人口の拡大事業 ……08
	07	防災・減災	パンフレット・防災教育	【一般社団法人 宮古観光文化交流協会】 震災教訓伝承の取組「学ぶ防災」パンフレット作製事業 ……09
	08	防災・減災	防災教育	【釜石市】津波伝承施設における立体地形解析図導入事業 ……09
令和元年度	09	観光	情報発信	【三陸みらいシネマパートナーズ】三陸地域伝承料理紹介メディア 「三陸ローカルガストロノミーガイド」(仮)の制作と発信 ……10
	10	観光	パンフレット	【陸中海岸魚彩王国実行委員会】 広域連携観光パンフレット作成事業 ……10
	11	観光	マップ	【宮古商工会議所】神社・仏閣めぐりマップ ……11
	12	観光	ガイドブック	【山田町体験観光推進協議会】 交流人口の増加への起爆剤グルメガイドブック作製事業 ……11
	13	観光	マップ	【てっぺんかまいし】「てっぺんマップ」プロジェクト ～広域な交流人口の拡大に向けた、市民参加型まち歩きマップ制作およびその活用事業～ ……12
令和2年度	14	観光	イベント	【階上町】Enjoy!サイクリング 2020 ……12
	15	観光	パンフレット	【三陸海岸魚彩王国実行委員会】三陸観光プロモーション事業 ……13
	16	観光	パンフレット	【大槌町】大槌町観光パンフレット作成事業 ……13
	17	観光	ガイドマップ	【三陸・けせん観光協議会】観光宣伝派遣事業 ……14
	18	観光	マップ	【てっぺんかまいし】「てっぺんマップ」プロジェクト ～広域な交流人口の拡大に向けた、市民参加型まち歩きマップ制作およびその活用事業～ ……14
	19	観光	ツアーリーフレット	【桑折宿まちなか街道】 相馬福島道路沿線伊達氏ルーツを巡るツアー ……15
	20	観光	観光案内看板	【伊達市】道の駅「伊達の郷りょうぜん」 伊達市観光案内看板設置事業 ……15
	21	観光	パンフレット	【相馬市】相馬市観光PR用パンフレット作成事業 ……16
	22	観光・産業	ガイドブック	【久慈商工会議所】 マンガを活用した三陸沿岸道路沿線の飲食店PR事業 ……16
	23	観光・産業	観光PR	【三陸復興国立公園協会】 三陸復興国立公園観光PRブース出展事業 ……17

令和3年度	24	観光	パンフレット	【階上町】パンフレット「巨木の郷はしかみ」印刷事業 ……17
	25	観光	ガイドブック・ポスター	【岩手県「道の駅」連絡会(岩手沿岸部活性化連絡会)】 復興道路・復興支援道路利用促進のための「いわて道の駅ガイドマップ」の作成 ……18
	26	観光	モニターツアーマップ	【三陸まち歩き推進プロジェクト実行委員会】 まち歩きMAPの活用による三陸地域への誘客促進 ……18
	27	観光	パンフレット	【北三陸「あまちゃん」観光推進協議会】 北三陸商店街マップ制作事業 ……19
	28	観光	ガイドブック	【宮古市三陸ジオパーク推進協議会】 宮古市三陸ジオパーク推進協議会ガイドブック制作事業 ……19
	29	観光	パンフレット	【三陸海岸魚彩王国実行委員会】三陸地区の魅力発信事業 ……20
	30	観光	マップ	【宮古商工会議所】 宮古市における宮古盛岡横断道路利用促進に係る広報事業 ……20
	31	観光	マップ	【(一社)陸前高田市観光物産協会】 みちのく潮風トレイル「陸前高田トレイルよりみちマップ」作成事業 ……21
	32	観光	パンフレット・ポスター	【気仙沼観光推進機構】 三陸道でめぐる気仙沼MAP制作事業 ……21
	33	観光	リーフレット	【桑折宿まちなか街道】 全国山城サミット先行イベント伊達氏ルーツと桑折宿街道探訪ツアー ……22
	34	観光	マップ	【伊達市】広域周遊促進サイクリングマップ作成事業 ……22
35	観光	パンフレット	【(株)まいでいガーデンビレッジいいたて(道の駅「まいでい館」指定管理者)】 相馬福島道路沿線利活用パンフレット作成事業 ……23	
36	観光・産業	情報発信	【(一社)久慈市観光物産協会】 三陸沿岸地域魅力発信事業(観光PR動画制作) ……23	
37	観光・産業	ガイドブック	【三陸グルメマンガプロジェクト実行委員会】 マンガを活用した三陸沿岸道路沿線の飲食店PR事業 ……24	
38	観光・産業	情報発信	【三陸復興国立公園協会】三陸復興国立公園観光PRブース出展事業 ……24	
39	防災・減災	震災伝承	【(一社)おらが大槌夢広場】 3県のコミュニティ連携による震災教訓伝承の追求 ……25	
令和4年度	40	観光	パンフレット	【階上町】パンフレット「階上散策マップ」印刷事業 ……25
	41	観光	モニターツアー	【宮古市三陸ジオパーク推進協議会】 三陸ジオパーク及び認定ガイド活用のためのモニターツアー事業 ……26
	42	観光	情報発信	【復興ロード三陸観光経済交流人口創出実行委員会】三陸高速バスで行く、 三陸海岸女子旅レポート情報発信事業(地域共通の資源等の広域連携による情報発信) ……26
	43	観光	マップ	【宮古商工会議所】 宮古市における宮古盛岡横断道路利用促進に係る広報事業 ……27
	44	観光	パンフレット	【三陸沿岸道路利用促進パンフレット作成委員会】 三陸沿岸道路利用促進パンフレット作成事業 ……27
	45	観光	パンフレット	【桑折西山城を守る会】歴史×観光パンフレット作成 ……28
	46	観光・産業	ガイドブック	【三陸グルメマンガプロジェクト実行委員会】 マンガを活用した三陸沿岸道路沿線の飲食店PR事業 ……28
	47	観光・産業	情報発信	【三陸復興国立公園協会】三陸復興国立公園観光PRブース出展事業 ……29
	48	観光・産業	情報発信・商品開発	【北三陸「あまちゃん」観光推進協議会】 北三陸の食材を活用した商品開発・ブランディング事業 ……29
49	観光・防災・減災	マンガ	【三陸花火競技大会実行委員会】 三陸花火競技大会を契機とする三陸地域の観光プロモーション ……30	

【岩泉町】 インバウンド向け外国語版リーフレット作成事業

観光

リーフレット

実施目的

本事業は、岩泉町を訪れる訪日外国人観光客が快適に旅行するためのツールとして、Wi-Fi環境の整備や多言語表示などに加えて、外国語版リーフレットを作成し、インバウンドの受入体制の充実を図り、もって地域経済の活性化を図ることを目的とする。

実施内容

インバウンド向け外国語版リーフレットを作成(印刷製本)した。

【発行部数】

英語版 4,000部
繁体字版 4,000部

実施主体

<主たる実施団体>
岩泉町

リーフレットの内容 (抜粋)



▲繁体字版の表紙

【大船渡市】 大船渡市観光案内看板設置事業

観光

観光案内看板

実施目的

本事業は、三陸沿岸道路・三陸IC付近にある「道の駅さんりく・三陸パーキング」に、既存看板を活用して大船渡市観光案内看板を設置するものである。

実施内容

「道の駅さんりく・三陸パーキング」に、インバウンド対応のための外国語表記を加えた大船渡市観光案内看板を設置。

実施主体

<主たる実施団体>
大船渡市

看板設置の様子



事業効果等
令和元年の道の駅三陸の来館者数は、前年比約3万人増加
【平成30年(1~12月)】約15万人
【令和元年(1~12月)】約18万人

三陸の観光スポットを中心にしない観光地を紹介し、誘客を促進
三陸の津波にも耐え残った「ど根性ポプラ」や入浴施設等を備えた「遊・YOU・亭(せせらぎ)」など、三陸町の観光スポットを中心に市内の観光地を紹介。



【宮古市三陸ジオパーク推進協議会】 三陸ジオパーク中部ブロック交流事業

観光

フォーラム

実施目的

本事業は、三陸ジオパーク中部ブロックの4市町村(宮古市、山田町、岩泉町、田野畑村)が、各事業への相互参加による交流やガイド研修等の共同実施など連携した活動を推進するとともに、積極的な観光PR活動を実施することにより、三陸ジオパークの発展に寄与することを目的とする。

実施内容

ジオパークフォーラムへの相互参加及び研修会の開催。ジオサイトの写真展示。

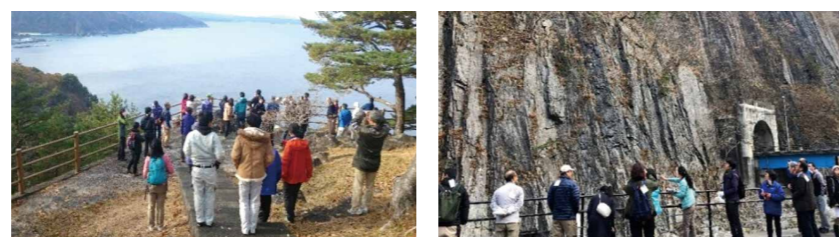
実施主体

<主たる実施団体>
宮古市三陸ジオパーク推進協議会(事務局:宮古市)
<協力>
山田町三陸ジオパーク推進協議会
岩泉町三陸ジオパーク推進協議会
田野畑村三陸ジオパーク推進協議会

ジオパークフォーラムの様子



エスカレーションの様子



ポスター等



【一般社団法人 南三陸町観光協会】 南三陸・ドライバー向けエリアマップ作成事業

観光

マップ

実施目的

本事業は、商店街を中心に観光客入込み数は増加の傾向にあるため、この流れを維持・拡大するとともに、当該事業により作成するマップを町内外各所へ設置・発信することで、受け入れ態勢を強化し、魅力のある町内の各エリアへの誘導を図り、地域活性及び経済活動の活性化に繋げる。

実施内容

第一版の印刷:4エリア×2,000部
町内拠点や施設等への設置:55箇所
町外拠点や施設等への設置:26カ所
第二版の印刷:3エリア×2,000部
第三版の印刷:4エリア×2,000部
第四版の印刷:4エリア×2,000部

実施主体

<主たる実施団体>
一般社団法人南三陸町観光協会
<協力>
南三陸町



4エリアで作成したパンフレット



【石巻市】 インバウンド向け無料無線通信環境整備事業

観光

観光モニター調査

実施目的

本事業は、石巻市を観光で訪れる訪日外国人観光客を対象に、東北の三陸沿岸の魅力を堪能してもらう目的で無料でインターネットに接続できるSIMカードを配布、観光に有益な情報はじめ利用者ニーズに沿ったサービスの提供に当たり、外国人目線からのニーズを把握するためモニター調査を実施し、収集した情報の分析結果を基に、利用促進につながる魅力あるサービスの提供に繋げ交流人口の増加を図ることを目的とする。

実施内容

石巻市を観光で訪れる訪日外国人観光客を対象に、東北の三陸沿岸の魅力を堪能してもらう目的で無料でインターネットに接続できるSIMカードを配布。

実施主体

<主たる実施団体>
石巻市



モニター調査員集合写真（JR石巻駅前にて）



モニター調査の様子



無料SIMカード操作の様子



調査結果とりまとめの様子

【一般社団法人 宮古観光文化交流協会】 震災教訓伝承の取組「学ぶ防災」パンフレット作製事業

防災・減災

パンフレット・防災教育

実施目的

本事業は、三陸沿岸道路・宮古盛岡横断道路等を活用して、訪れる震災学習「学ぶ防災」利用者に対して、津波の記憶を風化させないための活動を行い、自然の怖さや命の大切さを伝えていくなど、防災意識の高揚が図られるよう取り組むとともに、パンフレットを通じて整備されている道路の状況も併せてお伝えするものである。

実施内容

パンフレット作成。
学ぶ防災利用者への案内業務と道路の説明。

実施主体

<主たる実施団体>
一般社団法人 宮古観光文化交流協会
<協力>
国土交通省東北地方整備局三陸国道事務所
宮古市

作成したパンフレット



学ぶ防災利用者への案内の様子



【てっぱんかまいし】 三陸縦断「みやこほっこりマップ/釜石てっぱんマップ」プロジェクト 市民参加型まち歩きマップの制作およびその活用を通じた、交流人口の拡大事業

観光・防災・減災

マップ・防災教育

実施目的

本事業は、宮古および釜石において、これまで培ってきた「釜石てっぱんマップ」の制作フォーマットを活かし、また深化させながら、まち歩きマップ（みやこほっこりマップ/釜石てっぱんマップ改訂版）を制作。また、マップ制作後にまち歩きワークショップ等を開催し、震災の風化防止と地域資源の再認識とともに、宮古と釜石を拠点とした三陸地域の相互理解の深化、新たな交流連携の促進を図ることを目的とする。

実施内容

まち歩きマップ制作。
まち歩きワークショップ等の開催。

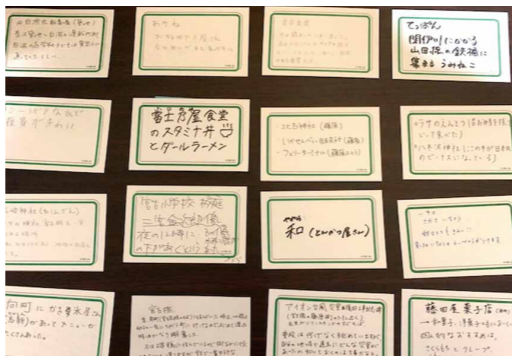
実施主体

<主たる実施団体>
てっぱんかまいし
<協力>
宮古まちづくり市民会議、「みやこわが町」編集部、台湾・林事務所

「釜石てっぱんマップ」完成品



台湾の路上観察学会の方々ともち歩きをして、外国人視線での助言をいただいた。



市民から寄せられた「てっぱんネタ」

【釜石市】 津波伝承施設における立体地形解析図導入事業

防災・減災

防災教育

実施目的

本事業では、いのちをつなぐ未来館（津波伝承施設）において提供する防災学習プログラムに活用するツールとして立体地形解析図を製作・導入し、防災教育を推進するものである。

実施内容

防災学習プログラムに活用するツールとして立体地形解析図を製作・導入。

実施主体

<主たる実施団体>
釜石市総務企画部総合政策課震災検証室
株式会社かまいしDMC
<協力>
釜石観光ボランティアガイド会・市内NPOなど



立体地形解析図パネル設置状況

周知用ラベル設置状況



来館者利用状況

【三陸みらいシネマパートナーズ】 三陸地域伝承料理紹介メディア「三陸ローカルガストロノミーガイド」(仮)の制作と発信

観光

情報発信

実施目的

本事業は、三陸沿岸道路の開通により、域外から多くの来訪者を迎える好機である今、最大の訪問動機である「食」と「食文化」の基盤となる伝承料理を収集・体験し、歴史や食文化を共有する機会を設け、情報発信を行うことを目的とする。

実施内容

三陸沿岸部の伝承料理を紹介するメディアサイトの開設体験交流会の開催。

実施主体

<主たる実施団体>
三陸みらいシネマパートナーズ、有限会社コンテンツ計画
<協力>
シネマ・テ・アエルプロジェクト、酔仙酒造(株)、(株)浜千鳥醸造、泉金酒造(株)、東屋農園、save iwate、Npoおはこざき市民会議



酒の作り手による講座と体験の場「もっさりガーデン」と集まった参加者（宮古市内）



「みらいに残したい鶴住居の食」の調理の様子と提供された伝統料理（釜石市鶴住居）

【宮古商工会議所】 神社・仏閣めぐりマップ

観光

マップ

実施目的

本事業は、近年全国的に流行している神社・仏閣巡りを三陸沿岸道路と融合させマップ化することで、多くの観光客が道路を利用して沿岸地域へ訪れる足掛かりとなることを目的とする。

実施内容

三陸沿岸道路の近郊にある神社・仏閣の場所を紹介する案内マップを英語・日本語の多言語対応で作成。

実施主体

<主たる実施団体>
宮古商工会議所
<協力>
岩手県神社庁、岩手県沿岸地域の掲載寺院、金石商工会議所、大船渡商工会議所、久慈商工会議所、岩泉商工会、大槌商工会、山田町商工会、陸前高田商工会

作成したパンフレット



【陸中海岸魚彩王国実行委員会】 広域連携観光パンフレット作成事業

観光

パンフレット

実施目的

本事業は、被災から本格的な復興を目指す広域連携組織として、地域内の絆をより強固にすべく、被災地や施設、体験、土産品などと併せ、来訪するお客様に対して、パンフレットを通じて、生活や命の道路として、環境整備されていく三陸沿岸道路(八戸～仙台)の状況もお伝えすることを目的とする。

実施内容

三陸の味覚や宿泊施設、体験、道路状況マップなど見どころ満載のパンフレット作成。
(発行部数)
23,000部

実施主体

<主たる実施団体>
陸中海岸魚彩王国実行委員会

パンフレットの内容(抜粋)



【山田町体験観光推進協議会】 交流人口の増加への起爆剤"グルメガイドブック"作製事業

観光

ガイドブック

実施目的

本事業は、"観光客が立ち寄りたくなり"かつ数ある飲食店から選ぶ楽しみもある"町内グルメガイドブック"を作製し、初めて訪れた人でも安心して飲食を楽しんでもらい、観光客が訪れ賑わうことで地域経済の活性化に繋げることを目的とする。

実施内容

グルメガイドブック作成。
(発行部数)
5,000部

実施主体

<主たる実施団体>
山田町体験観光推進協議会
山田町商工会
山田町観光協会
<協力>
山田町

作成したグルメブック(抜粋)



【てっぱんかまいし】 「てっぱんマップ」プロジェクト～広域な交流人口の拡大に向けた、 市民参加型まち歩きマップ制作およびその活用事業～

観 光

マップ

実施目的

本事業は、広域からの来訪者に、より深く地域の魅力を知ってもらい、また迎える地元市民にも地域理解と愛情を深めてもらう「きっかけツール」として、一般的なガイドマップとは一線を画した、宮古および釜石の「てっぱんマップ」を改訂制作して広く提供し、まち歩き等を通じた活用により、広域的な交流拡大を目的とする。

実施内容

「てっぱんマップ」を改訂制作し、まち歩き等を通じて活用。

実施主体

<主たる実施団体>
てっぱんかまいし
<協力>
シネマ・デ・アエル プロジェクト、災害文化研究会、危機対応研究センター

活用状況の写真



▲まち歩きの様子



◀各所に設置された「てっぱんマップ」

写真左/シネマ・デ・アエル (宮古市)
写真上/ゲストハウス 3710 (宮古市)

【三陸海岸魚彩王国実行委員会】 三陸観光プロモーション事業

観 光

パンフレット

実施目的

本事業は、三陸沿岸道路が全線開通した後、国内客を中心に三陸地域の観光需要が復旧することを想定し、今後の誘客事業に備えて観光コンテンツの収集を図り、新たなパンフレットの作成やHPの編集などを実施し、観光プロモーションを強化することを目的とする。

実施内容

パンフレット作成。
観光施設にパンフレットを設置。HPにてパンフレットの内容を掲示し、SNSを活用した情報発信を実施。
(発行部数)
10,000部

実施主体

<主たる実施団体>
三陸海岸魚彩王国実行委員会

作成したパンフレット (抜粋)



【階上町】 Enjoy!サイクリング 2020

観 光

イベント

実施目的

本事業は、三陸沿岸道路洋野～階上間が開通するにあたり、地元の町として開通を祝うとともに、今後開通する予定の情報やこれまでの取り組み、また、沿線市町村の情報発信などを行い、開通のPRや利用促進につなげることを目的とする。

実施内容

開通前の三陸沿岸道路を利用したサイクリングイベントの開催。(階上IC～岩手県境周辺まで)

実施主体

<主たる実施団体>
階上町
<協力>
洋野町
国土交通省東北地方整備局青森河川国道事務所
国土交通省東北地方整備局三陸国道事務所



開会式の状況、階上町長のあいさつ



【大槌町】 大槌町観光パンフレット作成事業

観 光

パンフレット

実施目的

本事業は、岩手県内陸部及び三陸沿岸部から当町に至る旅行者・ビジネス客に対して、道路等のアクセスインフラ及び当町内の観光地や特産品の広報を行うものである。

実施内容

A4判観光パンフレット「おおつちひょっこり旅ガイド」日本語版データ修正。
A4判観光パンフレット「おおつちひょっこり旅ガイド」英語版
(発行部数)4000部制作・印刷
A4判観光パンフレット「おおつちひょっこり旅ガイド」繁体字版
(発行部数)4000部作成・印刷

実施主体

<主たる実施団体>
大槌町

作成したパンフレット (抜粋)



▲外国語版

【三陸・けせん観光協議会】 観光宣伝派遣事業

観光

ガイドマップ

実施目的

令和元年度に約5年ぶりに「三陸・けせん観幸旅」(初版平成25年度)という広域の観光ガイドマップを更新し、配布。しかし、今年度新たな道路の開通や復旧、新設された建物施設の会館などが多く発生し、地図面の更新や新型コロナウイルス感染症の感染対策の実施により、施設や店舗での対策状況、営業時間やサービス内容など、掲載情報の記事面についても更新が必要となっていることから、改訂版の作成を目的とする。

実施内容

広域観光ガイドマップの更新。

実施主体

<主たる実施団体>
大船渡市観光物産協会、住田町観光物産協会、陸前高田市観光物産協会

作成したガイドマップ



【てっぺんかまいし】 「てっぺんマップ」プロジェクト～広域な交流人口の拡大に向けた、 市民参加型まち歩きマップ制作およびその活用事業～

観光

マップ

実施目的

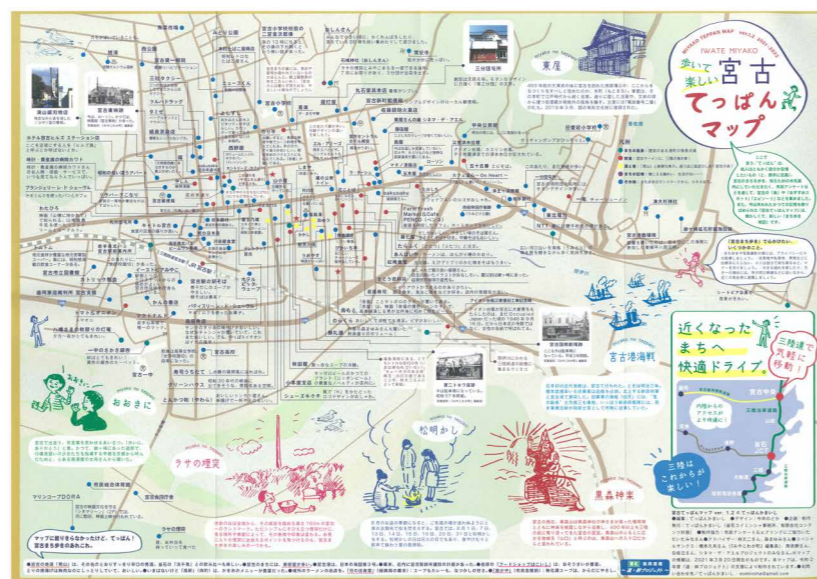
本事業は、広域からの来訪者に、地域の魅力を知ってもらい、迎える地元住民にも地域理解と愛情を深めてもらう「きっかけツール」として、一般的なガイドマップとは一線を画した、宮古および釜石の「てっぺんマップ」を改訂制作して広く提供し、また、まち歩き等を通じた活用により、広域的な交流拡大の一助とすることを目的とする。

実施内容

宮古および釜石のまち歩きマップの改訂版の作成。

実施主体

<主たる実施団体>
てっぺんかまいし
<協力>
宮古まちづくり市民会議、シネマ・テ・アエルプロジェクト、かまいしDMC、一般社団法人三陸ひとつなぎ自然学校、平成日新堂



【桑折宿まちなか街道】 相馬福島道路沿線伊達氏ルーツを巡るツアー

観光

ツアー・リーフレット

実施目的

本事業は、相馬福島道路が今年度全線開通に伴い、沿線の桑折町、伊達市が連携し、伊達氏のルーツをめぐるツアーを実施し、相馬福島道路沿線市町の桑折町、伊達市の住民が連携し、実施することで今後の広域観光と地域交流を活性化すること目的とする。

実施内容

<主たる実施団体>
桑折宿まちなか街道、桑折町商工会、伊達市観光物産交流協会、国土交通省東北整備局福島河川国道事務所、桑折町

実施主体

1.伊達氏ルーツを探るツアー
実施日：令和2年10月17日、10月24日、11月10日、11月14日の4回開催で参加者86名
2.伊達氏ルーツに関するリーフレットの作成
桑折町、伊達市、国見町に点在する居城跡や歴代当主の墓所や古戦場を紹介するリーフレットを2,000部作成し、近隣市町の道の駅、観光施設で配布

ツアー実施の様子



【伊達市】 道の駅「伊達の郷りょうぜん」伊達市観光案内看板設置事業

観光

観光案内看板

実施目的

本事業は、相馬福島道路(東北中央自動車道)が全線開通した後、道の駅を基点とした相馬福島道路沿線地域の連携による広域的な観光誘客並びに訪日外国人旅行者の利便性を向上するため、相馬福島道路沿線地域の観光地や道の駅を案内する広域図、市内観光施設の位置が視覚的に見つけやすい表示、多言語対応とした大型の観光案内看板を設置するものである。

実施内容

道の駅「伊達の郷りょうぜん」敷地内に広域観光案内看板を設置。

実施主体

<主たる実施団体>
伊達市



【相馬市】 相馬市観光PR用パンフレット作成事業

観光

パンフレット

実施目的

本事業は、相馬福島道路全線開通と、令和2年10月に供用の「相馬復興市市場 浜の駅松川浦」や「尾浜こども公園」などの観光施設や特産品、宿泊施設などを盛り込んだパンフレットを作成し、相馬市の魅力をPRするとともに、東日本大震災からの復興、風評払拭、生活や命の道路として整備される相馬福島道路の役割をお伝えするものである。

実施内容

「相馬復興市市場 浜の駅松川浦」や「尾浜こども公園」などの観光施設や特産品、宿泊施設などを盛り込んだパンフレット作成。

実施主体

<主たる実施団体>
相馬市
<協力>
相馬市観光協会

作成したパンフレット



【三陸復興国立公園協会】 三陸復興国立公園観光PRブース出展事業

観光・産業

観光PR

実施目的

本事業は、三陸沿岸道路の全線開通を見据え、沿線の県(青森県、岩手県、宮城県)からの個人旅行者を誘致するため、ショッピングセンター等において観光PRを行うものである。

実施内容

三陸復興国立公園協会観光PRブースを八戸市、仙台市で出展。

実施主体

<主たる実施団体>
三陸復興国立公園協会(事務局:宮古市)
<協力>
八戸市、階上町、久慈市、野田村、普代村、田野畑村、岩泉町、宮古市、山田町、大槌町、釜石市、大船渡市、陸前高田市、気仙沼市、南三陸町、女川町、石巻市、三陸鉄道(株)、岩手県北自動車(株)

活動の様子



配布物



【久慈商工会議所】 マンガを活用した三陸沿岸道路沿線の飲食店PR事業

観光・産業

ガイドブック

実施目的

本事業は、道路を利用する観光客等の誘客のため、集客力のある「食」をテーマとした情報発信を行う。情報発信の手法としては親しみやすいマンガを活用した飲食店ガイドブックを作成する。

実施内容

「食」をテーマとして飲食店等を掲載したガイドブックを作成。

実施主体

<主たる実施団体>
三陸グルメマンガプロジェクト実行委員会
(久慈・宮古・釜石・大船渡・八戸商工会議所、岩手県東北広域振興局、沿岸広域振興局)

作成したガイドブック(抜粋)



【階上町】 パンフレット「巨木の郷はしかみ」印刷事業

観光

パンフレット

実施目的

本事業は、最新の巨木関連パンフレットの増刷を行い、当町の文化と巨木の魅力発信、三陸沿岸道路沿いに存在する巨樹巨木を紹介し、県を超えた広域観光素材の提供とPRを図り、交流人口増加をもって地域活性化に繋げることを目的とする。

実施内容

関連パンフレットの増刷。

実施主体

<主たる実施団体>
階上町



【岩手県「道の駅」連絡会(岩手沿岸部活性化連絡会)】 復興道路・復興支援道路利用促進のための「いわて道の駅ガイドマップ」の作成

実施目的

本事業は、復興道路・復興支援道路による利便性の向上をPRした岩手県内の道の駅地図に各道の駅のイチオシ特産品等を一覧で紹介するガイドマップを作成して提供し、広域的な観光資源である道の駅の利用をきっかけとした沿岸部への周遊を喚起すると共に、復興道路及び復興支援道路の利便性向上の体験を通じ、インフラを活かした地域交流の創出を図ることを目的とする。

実施内容

岩手県内道の駅マップに復興道路・復興支援道路の情報を記載して道路の利便性向上をPRするとともに、各駅イチオシの特産品とアイスクリームを紹介し、観光需要を喚起することを目的とし、ガイドマップ5000部、ポスター82部を発行。

岩手県内道の駅35箇所及び「道の駅」設置市町村、県内の高速道路のSA・PA、盛岡市内ショッピングモールで配布、掲示、岩手県「道の駅」連絡会HPへMAPを掲載。

実施主体

<主たる実施団体>
岩手県「道の駅」連絡会
<協力>

国土交通省東北地方整備局岩手河川国道事務所
岩手県、道の駅設置市長村、NEXCO東日本

ガイドマップ



配布活動の様子



【北三陸「あまちゃん」観光推進協議会】 北三陸商店街マップ制作事業

実施目的

本事業は、三陸沿岸道路の開通によるアクセス向上と震災10年の節目を好機と捉えた誘客施策の一環として北三陸地域(久慈市、洋野町、野田村、普代村、田野畑村)の魅力と情報の詰まったパンフレットを作成して、八戸久慈自動車道を活用した観光客の誘客と、久慈市以南の三陸沿岸道路の開通を見据えた誘客に活用することを目的とする。

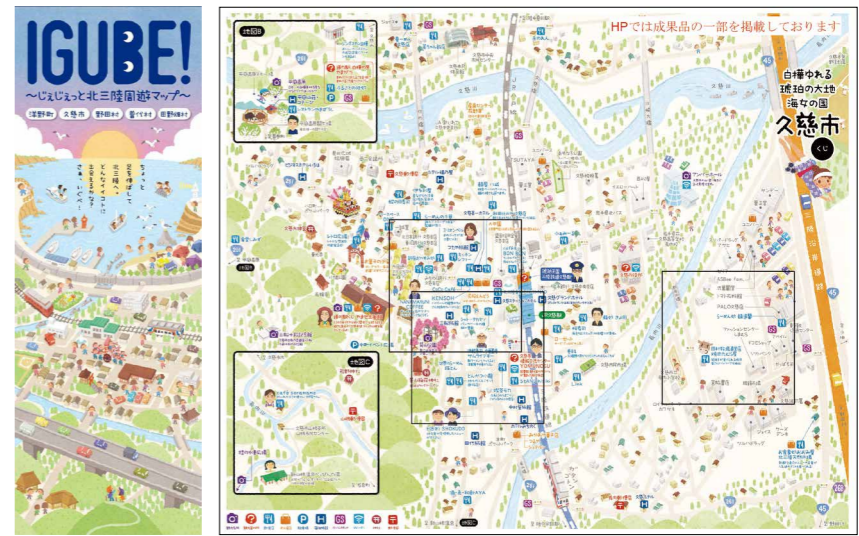
実施内容

絆をテーマに道と道、人と人がつながるパンフレット作成し、三陸沿岸道路沿線の道の駅や公共施設のほか、首都圏のアンテナショップ等で配布。
(発行部数)
20,000部

実施主体

<主たる実施団体>
北三陸「あまちゃん」観光推進協議会(32団体加盟)
構成団体:久慈市、洋野町、野田村、普代村、田野畑村、岩手県、各市町村商工会、各市町村観光協会、久慈広域観光協議会、久慈商店街連合会、旅館ホテル生活衛生同業組合、三陸鉄道、交通事業者等
各自自治体農林水産業従事者、関係者、飲食店等

パンフレット



【三陸まち歩き推進プロジェクト実行委員会】 まち歩きMAPの活用による三陸地域への誘客促進

実施目的

本事業は、令和2年度に岩手県事業で(株)みちのりトラベル東北が作成した「三陸鉄道まち歩きMAP」を活用したモニターツアーを実施することを通して、各市町村各地域がもつローカルな魅力を発信し、地域資源としての「ひと」との出会いと地域消費を促進することを目的とする。

実施内容

まち歩きMAPモニター検証。
まち歩きMAPをモニター検証のアンケートをもとに掲載店やテキストをアップデートし、3000部を増刷。情報発信として、増刷したマップを岩手県内外各地(道の駅、三陸鉄道の各駅、観光・宿泊施設等)へ配布。また、新聞、テレビ、SNSなどで、マップを利用したまち歩きの様子や地域の魅力を発信し、マップの周知拡大を図った。

実施主体

<主たる実施団体>
株式会社みちのりトラベル東北(全体管理、検証企画実施、マップ監修)
三陸鉄道株式会社(情報発信への協力)
<協力>
いわて観光キャンペーン推進協議会(マップ使用許諾)
株式会社のびあ(情報発信、集客マーケティング)
有限会社内海印刷(マップ制作)

まち歩きMAP



まち歩きMAPモニター検証の様子

【宮古市三陸ジオパーク推進協議会】 宮古市三陸ジオパーク推進協議会ガイドブック制作事業

実施目的

本事業は、三陸ジオパークの中心に位置し、南北及び内陸への道を繋ぐ拠点である宮古市のガイドブックを、当協議会が独自の切り口で、わかりやすく訴求力の高い内容で制作し、先行事例として三陸全体に波及させ、三陸への来訪者を増やすことを目的とする。

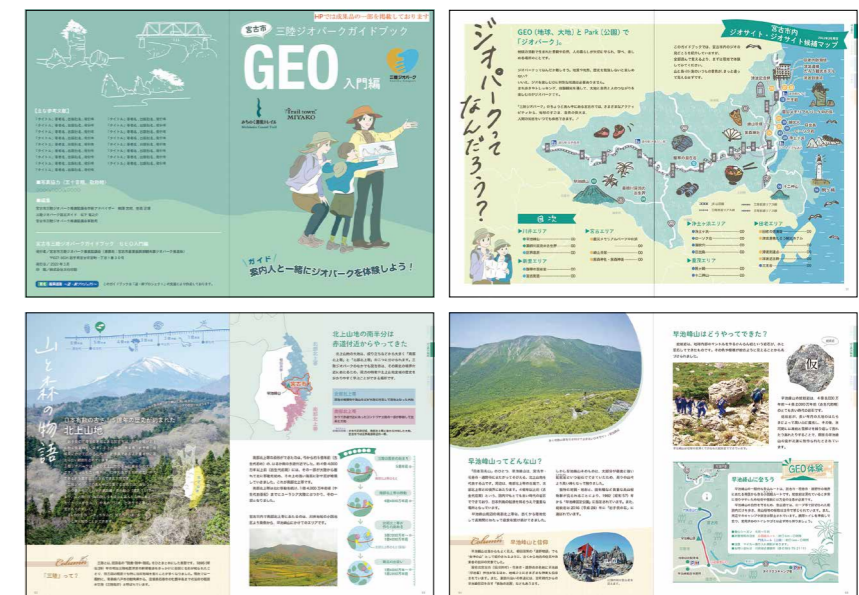
実施内容

宮古市の三陸ジオパークの楽しみ方を紹介するガイドブック作成。

実施主体

<主たる実施団体>
宮古市三陸ジオパーク推進協議会(事務局:宮古市)

ガイドブックの内容



【三陸海岸魚彩王国実行委員会】 三陸地区の魅力発信事業

観 光

パンフレット

実施目的

本事業は、観光コンテンツを情報収集し、そのデータを基にパンフレットの作成や三陸の食材を使用した宿泊企画を併せてPRし観光入込数の増加をめざすことを目的とする。

実施内容

三陸の魅力「食」、「体験」、「泊まる」に関する情報を発信し、宿泊企画を組み合わせることで三陸観光の魅力をPR。

実施主体

<主たる実施団体>
三陸海岸魚彩王国実行委員会

パンフレットの内容（抜粋）



【(一社)陸前高田市観光物産協会】 みちのく潮風トレイル「陸前高田トレイルよりみちマップ」作成事業

観 光

マップ

実施目的

トレイルルート外も含めた、陸前高田の見どころをより詳細に解説する「トレイルよりみちマップ」を、Hiking Map Bookの副読本として作成・配布し、今までトレイルを歩いたことのない方に、トレイルを歩く機会を提供するだけでなく、実際にトレイルを歩くハイカーの方々が陸前高田を楽しみ、さらに長く滞在することで域内消費を増やし、地域経済の持続性に寄与することを目的とする。

実施内容

陸前高田の見どころをより詳細に解説する「トレイルよりみちマップ」を、Hiking Map Bookの副読本として作成。

実施主体

<主たる実施団体>
一般社団法人陸前高田市観光物産協会
<協力>
特定非営利活動法人みちのくトレイルクラブ、
環境省東北地方環境事務所、
たかたコンテンツらぼ

マップの内容



【宮古商工会議所】 宮古市における宮古盛岡横断道路利用促進に係る広報事業

観 光

マップ

実施目的

本事業は、近隣都市及び市町村より気軽に宮古・下閉伊地域へ訪れて頂けるよう、観光スポット等のマップを作成し、観光客に対し当地域をPRし誘客の一助とする事を目的とする。

実施内容

宮古盛岡横断道路を対象とした観光地の魅力的な写真を掲載するマップ作成。

実施主体

<主たる実施団体>
宮古商工会議所
<協力>
盛岡商工会議所

マップの内容（抜粋）



【気仙沼観光推進機構】 三陸道でめぐる気仙沼MAP制作事業

観 光

パンフレット・ポスター

実施目的

本事業は、各ICの乗り降り可能な方面や接続する一般道路、最寄りの観光施設等の位置関係について「一目で見て直感的に分かるイラストマップ」を作成し、紙媒体・WEBで発信することにより、観光客等の円滑な三陸沿岸道路の利用及び観光・交流の促進を目的とする。

実施内容

パンフレット・ポスター印刷
(発行部数)
15,000部

実施主体

<主たる実施団体>
気仙沼観光推進機構

マップの内容



【桑折宿まちなか街道】 全国山城サミット先行イベント伊達氏ルーツと桑折宿街道探訪ツアー

観光

リーフレット

実施目的

本事業は、全国山城サミットが桑折町で開催されることから、桑折町、伊達市、国見町に点在する山城跡や古戦場を紹介するリーフレットを作成し、今後の広域観光と地域交流を活性化することを目的とする。

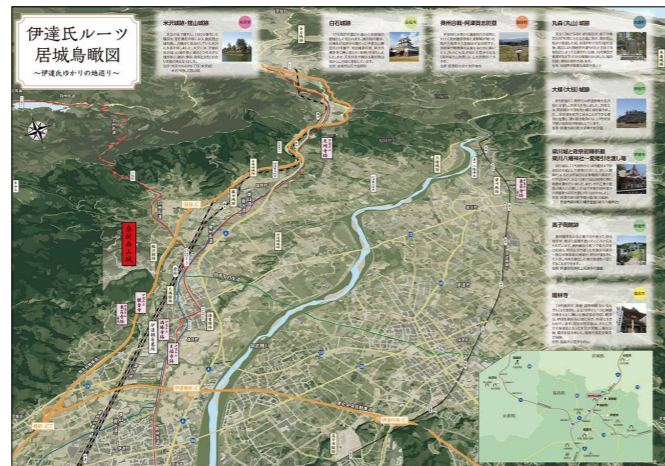
実施内容

桑折町、伊達市、国見町に点在する山城跡や古戦場を紹介するリーフレット作成。

実施主体

＜主たる実施団体＞
桑折宿まちなか街道、桑折町商工会、伊達市観光物産交流協会、国見町商業振興協同組合

パンフレットの内容



【(株)まदैいガーデンブリッジいいたて(道の駅「まदैい館」指定管理者)】 相馬福島道路沿線利活用パンフレット作成事業

観光

パンフレット

実施目的

本事業は、「いいたて村の道の駅まदैい館」をパンフレットに記載し、道の駅の情報や村内の観光施設等について広報するものである。

実施内容

「いいたて村の道の駅まदैい館」をパンフレットに記載し、道の駅の情報や村内の観光施設等について広報する。

実施主体

＜主たる実施団体＞
株式会社まदैいガーデンブリッジいいたて

パンフレットの内容



【伊達市】 広域周遊促進サイクリングマップ作成事業

観光

マップ

実施目的

本事業は、伊達市内や広域連携地域の域内周遊促進の仕組みとしてサイクルツーリズムを導入し、道の駅レンタサイクル等を基点とした相馬福島道路沿線地域の立ち寄りスポットや観光施設などを掲載し、域内周遊促進のためのサイクリングマップを作成するものである。

実施内容

伊達市内や広域連携地域の周遊促進を図るため、自転車での立ち寄りスポットや観光施設、相馬福島道路全線開通によるアクセス向上などをPRするサイクリングマップ作成。

実施主体

＜主たる実施団体＞
伊達市
＜協力＞
相馬市(相馬福島道路沿線市町村)、伊達市観光物産交流協会(情報発信等)

マップの内容



【(一社)久慈市観光物産協会】 三陸沿岸地域魅力発信事業(観光PR動画制作)

観光・産業

情報発信

実施目的

本事業は、三陸沿岸地域(八戸市、階上町、洋野町、久慈市、野田村、普代村を中心とした沿線市町村)のさまざまな観光資源など地域の魅力を詰め込んだPR動画を一体化して作成、発信することにより、地域連携を深めるとともに、広域観光の促進及び地域活性化を図ることを目的とする。

実施内容

三陸沿岸道路沿線市町村観光PR動画(約7分)の作成。

実施主体

＜主たる実施団体＞
(一社)久慈市観光物産協会
＜協力＞
久慈市、八戸市、階上町、洋野町、野田村、普代村、田野畑村、岩泉町、宮古市、山田町、大槌町、釜石市、大船渡市、陸前高田市、国土交通省東北地方整備局三陸国道事務所、岩手県立久慈高等学校、市内企業

映像の一部



【三陸グルメマンガプロジェクト実行委員会】 マンガを活用した三陸沿岸道路沿線の飲食店PR事業

観光・産業

ガイドブック

実施目的

本事業は、新型コロナウイルス感染症の影響で厳しい経営状況となっている飲食業、宿泊業などの観光業の支援のため、「食・海の幸」をテーマとして飲食店等を掲載したガイドブックを作成し、三陸沿岸道路の利活用促進と地域飲食店の誘客・活性化を図ることを目的とする。

実施内容

「食・海の幸」をテーマとして飲食店等を掲載したガイドブック作成。

実施主体

<主たる実施団体>
三陸グルメマンガプロジェクト実行委員会
(久慈・宮古・釜石・大船渡・八戸商工会議所、岩手県東北広域振興局、沿岸広域振興局)

ガイドブックの内容 (抜粋)



取材時の様子

【三陸復興国立公園協会】 三陸復興国立公園観光PRブース出展事業

観光・産業

情報発信

実施目的

本事業は、三陸沿岸道路の全線開通によって繋がる青森県、岩手県、宮城県からの個人旅行者を誘致し、マイクロツーリズムを推進するために観光PR活動を行うものである。

実施内容

三陸復興国立公園協会観光PRブースを八戸市、盛岡市、仙台市で出展。

実施主体

<主たる実施団体>
三陸復興国立公園協会(事務局:宮古市)
<協力>(会員19団体)
八戸市、階上町、久慈市、野田村、普代村、田野畑村、岩泉町、宮古市、山田町、大槌町、釜石市、大船渡市、陸前高田市、気仙沼市、南三陸町、女川町、石巻市、三陸鉄道(株)、岩手県北自動車(株)

PRブース実施の様子



配布物



ビニール袋

イベントチラシ

【(一社)おらが大槌夢広場】 3県のコミュニティ連携による震災教訓伝承の追求

防災・減災

震災伝承

実施目的

本事業では、被災した3県で使命をもって伝承活動に取り組んでいる強い意志ある人々をつなぎ、共に学び、共に考える場を設定し、3県が互いの復興を支え合うコミュニティを形成する基盤を構築すること、そして「語り継ぐべき教訓はなんなのか」という本質的な学びを追求していくことを目指すことを目的とする。

実施内容

地域連携ワークショップを、大槌町、釜石市、陸前高田市、石巻市、名取市、双葉町、大熊町、富岡町で開催。教訓を後世に伝えるパンフレットの作成。

実施主体

<主たる実施団体>
一般社団法人おらが大槌夢広場(事業管理、ワークショップ運営等)
<協力>
岩手:株式会社かまいしDMC、株式会社みちのりトラベル東北
宮城:大川伝承の会、南三陸ホテル観洋
福島:一般社団法人双葉郡地域観光研究協会、双葉郡未来会議、大熊未来塾

パンフレットの内容



多様な被災地の現状や課題を共有し、得た学びを人の繋がりを通じて広い地域で活かすことができる



平成30年度

令和元年度

令和2年度

令和3年度

令和4年度

【宮古市三陸ジオパーク推進協議会】 三陸ジオパーク及び認定ガイド活用のためのモニターツアー事業

観光

モニターツアー

実施目的

本事業は、ジオパークを通じて三陸沿岸地域内・外の交流人口拡大を目指すという三陸ジオパークの活動趣旨により、地域の観光事業者が一体となって、新たな観光資源と人材の活用に取り組み、地域連携の強化と経済の活性化を図ることを目的とする。

実施内容

認定ガイドが宮古市の三陸ジオパークを案内するモニターツアー。

実施主体

<主たる実施団体>
宮古市三陸ジオパーク推進協議会(事務局:宮古市)
(株)みちのりトラベル東北 宮古支店
(一社)浄土日和

ツアー実施の様子



見学地①道の駅区界高原 区界高原の機構や地形の解説
見学地②井川地区鈴久名 紅葉の集落を歩く
見学地③井川地区鈴久名 閉伊川と鈴久名の合流点を観察
見学地③井川産振興公社 上 栗藪や大根を使った特産品の試食
見学地④道の駅みやこ 観光船乗船前に宮古湾の解説
見学地⑤遊覧船「宮古みねこ丸」(一般客と同乗)
参加者のお土産 宮古の特産品

実施概要と参加者募集告知

実施内容	対象者、周知方法など
<ul style="list-style-type: none"> ■実施日時 令和4年11月5日(土) 午前8時から午後5時30分まで ■販売価格 税込3,000円 ■参加人数 28名(申込者30名、道前に2名キャンセル) ■ツアー行程 盛岡駅西口(8:00発)→①道の駅区界高原・周辺の散策(8:45~9:25)→②鈴久名・閉伊川と旧道の景観を散策、③井川特産品工場で試食(10:05~11:20)→④道の駅みやこの味覚の集落(12:10~13:00)→⑤道の駅みやこ・宮古湾の解説(13:30~14:10)→⑥遊覧船 道の駅みやこ※買物(15:00~15:25)→⑦道の駅みやこ※休憩(16:15~16:35)→盛岡駅西口(17:30着) ■ツアーのポイント <ul style="list-style-type: none"> ・区界高原や閉伊川沿いの旧道を三陸ジオパーク認定ガイドと歩き、絶景の紅葉を楽しみながら、内陸と沿岸を結ぶ古街道の歴史を学ぶ。 ・新しい遊覧船に乗り、「海から見るジオパーク」を楽しむ。 ・復路は宮古盛岡横断道路を利用し、便利になった「宮古街道」を体験する。 ・ツアー終了後にアンケート調査を行い、検証結果を共有して三陸ジオパーク及び認定ガイドを活用したツアーの達成を目指す。 	<ul style="list-style-type: none"> ■対象者(ターゲット) 若手県盛岡市周辺に在住の、知的探求心があり、自然を楽しみたいシニア層 ■周知方法 岩手日報広告(令和4年10月10日掲載)

【復興ロード三陸観光経済交流人口創出実行委員会】 三陸高速バスで行く、三陸海岸女子旅レポート情報発信事業 (地域共通の資源等の広域連携による情報発信)

観光

情報発信

実施目的

本事業は、三陸高速バスの持続可能な公共交通としての継続と三陸沿岸への観光経済交流人口創出を目指し、仙台圏の知的好奇心旺盛なアクティブユーザーに向けて三陸沿岸域と公共交通としての三陸高速バスへの興味と行動を喚起する情報を届けることを目的とする。

実施内容

「三陸高速バスで行く!岩手三陸女子旅レポート」
10/14公開
特集ページURL:
<https://machico.mu/special/detail/2193>
TOPページURL:<https://machico.mu/>
YouTube動画URL:<https://youtu.be/aGsr1r4rflg>
ほか、Facebook・Instagram・Twitter・dmenu・goo ニュースへ配信

実施主体

<主たる実施団体>
岩手県北自動車株式会社

ツアー実施の様子



三陸高速バスで行く!岩手三陸女子旅レポート
制作:(株)ユーメディア/せんだいタウン情報machico編集部
※2022年10月14日時点での情報です

【三陸沿岸道路利用促進パンフレット作成委員会】 三陸沿岸道路利用促進パンフレット作成事業

観光

パンフレット

実施目的

本事業は、三陸沿岸7市(八戸市、久慈市、宮古市、釜石市、大船渡市、陸前高田市、気仙沼市)が連携し、地域の魅力やアクセスルートをわかりやすく伝えるパンフレットを作成することにより、三陸沿岸道路の活用による更なる観光誘客と周遊観光を促し、三陸沿岸地域全体の活性化につなげることを目的とする。

実施内容

「るるぶ特別編集「三陸」」の作成・発行
(発行内容)
・紙冊子 200,000部
(三陸沿岸道路沿いの観光施設、道の駅・PAのほか、北海道・東北内陸部・関東圏の観光施設やレンタカー店等へ配架)
・デジタルブック
https://jtbp.meclib.jp/rurubu-sanriku-2023-03/book/index.html#target/page_no=1

実施主体

<主たる実施団体>
三陸沿岸道路利用促進パンフレット作成委員会
(構成:八戸市、久慈市、宮古市、釜石市、大船渡市、陸前高田市、気仙沼市)

宮古市における宮古盛岡横断道路利用促進に係る広報事業

観光

マップ

実施目的

本事業は、近隣都市及び市町村より気軽に宮古・下閉伊地域へ訪れて頂けるよう、観光スポット等のマップを作成し、観光客に対し当地域をPRし誘客の一助とする事を目的とする。

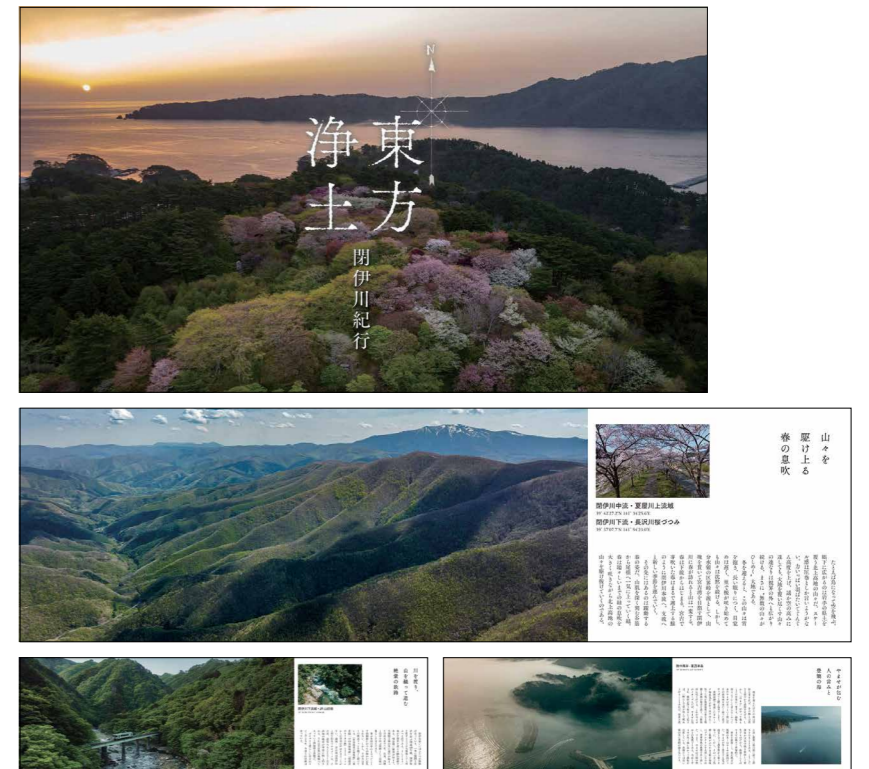
実施内容

宮古盛岡横断道路を対象とした観光地の魅力的な写真を掲載するマップ作成。

実施主体

<主たる実施団体>
宮古商工会議所
<協力>
盛岡商工会議所
日本商工会議所

マップの内容(抜粋)



山を登り、春の星歌
閉伊川紀行
浄土方
盛岡商工会議所・夏目山荘
閉伊川下流・奥羽山荘
浄土方

【桑折西山城を守る会】 歴史×観光パンフレット作成

観光

パンフレット

実施目的

本事業は、令和3年に「全国山城サミット桑折大会」を開催したことにより、全国への認知度が高まり、観光客の入込客数が前年比で増加傾向に転じた。さらに、東北中央道自動車道の全線開通により、東西南北からのアクセス、利便性が増したことに伴い、パンフレット作成を行うものである。

実施内容

歴史と観光を盛り込んだパンフレット作成。
(発行部数)
2,000部

実施主体

<主たる実施団体>
桑折西山城を守る会
<協力>
桑折町、桑折宿まちなか街道事務局

パンフレットの内容



【三陸グルメマンガプロジェクト実行委員会】 マンガを活用した三陸沿岸道路沿線の飲食店PR事業

観光・産業

ガイドブック

実施目的

本事業は、新型コロナウイルス感染症の影響で厳しい経営状況となっている飲食業、宿泊業などの観光業の支援のため、「食・ご当地グルメ」をテーマとして飲食店等を掲載したガイドブックを作成し、三陸沿岸道路の利活用促進と地域飲食店の誘客・活性化を図ることを目的としている。

実施内容

「食・肉料理」をテーマとして飲食店等を掲載したガイドブック作成。

実施主体

<主たる実施団体>
三陸グルメマンガプロジェクト実行委員会
(八戸、久慈、宮古、釜石、大船渡商工会議所、岩手県東北広域振興局、沿岸広域振興局)

ガイドブックの内容 (抜粋)



【三陸復興国立公園協会】 三陸復興国立公園観光PRブース出展事業

観光・産業

情報発信

実施目的

本事業は、東日本大震災で被災した会員団体間の広域的な連携を図り、絆を深めながら、地域経済の活性化を図ることを目的として実施する。

そこで、三陸沿岸道路の全線開通によって繋がる青森県、岩手県、宮城県からの個人旅行者を誘致し、マイクロツーリズムを推進するために観光PR活動を行うものである。

実施内容

三陸復興国立公園協会観光PRブースを八戸市、盛岡市、仙台市で出展。

実施主体

<主たる実施団体>
三陸復興国立公園協会(事務局:宮古市)
<協力>(会員19団体)
八戸市、階上町、久慈市、野田村、普代村、田野畑村、岩泉町、宮古市、山田町、大槌町、釜石市、大船渡市、陸前高田市、気仙沼市、南三陸町、女川町、石巻市、三陸鉄道(株)、岩手県北自動車(株)

活動の様子



配布物



道・絆プロジェクト支援金を活用し、三陸復興国立公園内市町村の景勝及び道・絆プロジェクトロゴマーク入りのビニール袋を作成した。
また、イベントチラシの作成及び抽選会に係るチラシを作成し、会場内での配布、掲示を行いイベント誘客を図った。

【北三陸「あまちゃん」観光推進協議会】 北三陸の食材を活用した商品開発・ブランディング事業

観光・産業

情報発信・商品開発

実施目的

本事業は、「道の駅いわて北三陸」を拠点とし、三陸沿岸道路沿線の自治体が連携し、「食」に注目した商品開発を行うことで、地域食材のPRとともに、観光誘客に寄与することを目的とする。

実施内容

- 1. 東京都港区白金台イベント実施の「MuSuBu」**
北三陸地域(久慈市、洋野町、野田村、普代村、田野畑村)の特産品等の販売、地域の食材を使ったメニュー開発と提供。体験型イベントの開催。YouTubeでの配信を行い、北三陸地域の食材等のPRを実施。
- 2. 商品開発をブランディング**
北三陸の食材を使ったメニュー4品を開発。上記1のイベントで開発したメニューを提供し、アンケートを実施。
- 3. 商品販売**
上記2で開発した「北三陸パフェ」を、アンケートなどをもとに改良し、2023年4月に開業した「道の駅いわて北三陸」内の店舗にて常設メニューとして販売。

実施主体

<主たる実施団体>
北三陸「あまちゃん」観光推進協議会(32団体加盟)
構成団体:久慈市、洋野町、野田村、普代村、田野畑村、岩手県、各市町村商工会、各市町村観光協会、久慈広域観光協議会、久慈商店街連合会、旅館ホテル生活衛生同業組合、三陸鉄道、交通事業者等
各自治体農林水産業従事者、関係者、飲食店等

開発メニューと展開の様子

北三陸ポップアップショールーム「じゃじゃっと北三陸をめぐるろう」



イベントの様子

北三陸カフェ



北三陸ミルクぶりん

北三陸じゃじゃっとセット
(オーバーライス/ブイヤベース)

実施目的

本事業は、三陸沿岸道路全線開通後、三陸のゲートウェイと呼ばれる陸前高田市で年2回行われる「三陸花火大会・三陸花火競技大会」で、より多くの交流人口を創出するきっかけを担うものであり、三陸地域の観光振興を推進することを目的とする。

実施内容

三陸花火競技大会開催をPRするチラシ作成・配布。

実施主体

<主たる実施団体>

三陸花火競技大会実行委員会、陸前高田市

<協力>

八戸市、階上町、洋野町、久慈市、野田村、普代村、田野畑村、岩泉町、宮古市、山田町、大槌町、釜石市、大船渡市、陸前高田市、気仙沼市、南三陸町、女川町、石巻市、東松島市

