



当出張所では、北秋田市今泉～大館市比内町扇田の米代川の35.9km・支川小猿部川1.8kmを管理しています 令和5年11月1日発行



伐採木無償提供のお知らせ

洪水時に米代川の流れを妨げる原因となる河川内の木を順次伐採しています。この伐採木を地域住民の方々に無償提供します。

提供日時・場所

11月29日(木)・30日(金) 9時～16時
12月1日(土) 9時～12時

大館市長坂中岱地内

提供日時に引取（各自で積み込み、運搬）ができること、営利目的でなく自家消費（薪など）することが提供条件となっています。

提供数

22世帯分

（一家族につき軽トラック約2台分を提供します）

受付日時・場所

11月8日(水)～10日(金) 9時～16時

能代河川国道事務所 鷹巣出張所

・抽選結果をお知らせするため、**無記名の郵便ハガキ**をご持参ください。
※宛名等についてはこちらで印刷しますので無記名でお願いします。

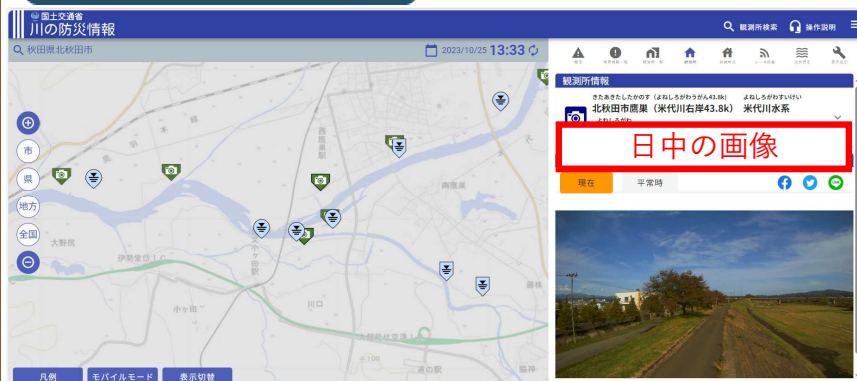
・申込みは1世帯1回のみ、ご本人が直接行うことが必要です。（代理申込みは不可）

※応募者が提供予定数を上回る場合は抽選とさせていただきます。

河川監視カメラにライトがつきました

『川の防災情報』などで観られる、簡易型河川監視カメラが更新され、日没後ライトが点灯するようになりました。ライトは5分ごとに10～15秒点灯し、画像を保存しています。『川の防災情報』からは雨の情報や、洪水予報、防災情報、現在の堤防の様子などをチェックすることができますので、是非お役立て下さい。

川の防災情報



日中の画像



更新前の夜の画像

更新前:夜は真っ暗で何も見えませんでした。

更新後の夜の画像

更新後:堤防の様子が分かるようになりました。

灯油などの油漏れ事故にご注意下さい

令和4年に米代川水系で発生した水質事故は19件で、原因物質の95%は油類です。

事故を起こした場合の処理費用は原因者が負担しなければなりません

油流出の原因の多くは不注意です。

給油の際は、目を離さないようにしましょう。

編集後記

鷹巣出張所近くでもクマが出没しています。まさかというような場所に出たことにより、街は緊張感に包まれています。街中でも出る程なので、川の近くの堤防や河川敷などをご通行、ご利用の際には今まで以上に十分お気をつけ下さい。(は)