



発行者：国土交通省 東北地方整備局 能代河川国道事務所 鷹巣出張所
〒018-3301 秋田県北秋田市綴子字柳中9-1 TEL:0186-62-1226 FAX:0186-63-0991
ホームページアドレス：<http://www.thr.mlit.go.jp/noshiro/>

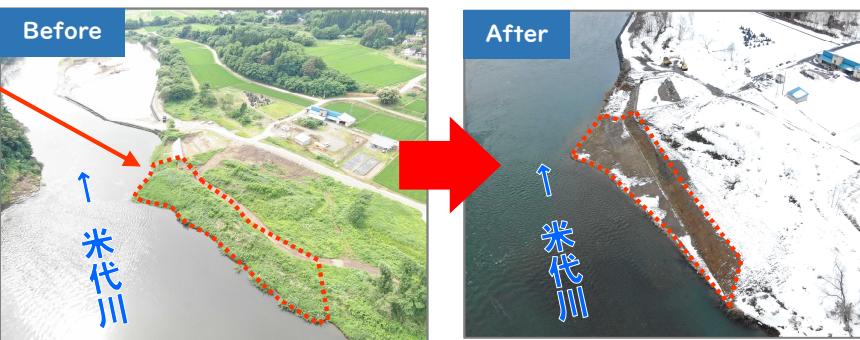
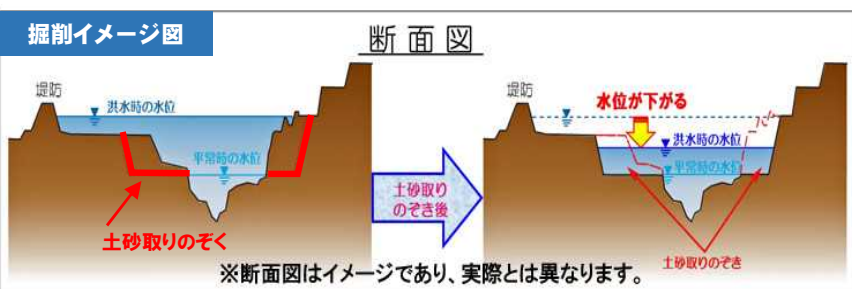
当出張所では、北秋田市今泉～大館市比内町扇田の米代川の35.9km・支川小猿部川1.8kmを管理しています

【令和2年度分】

米代川大巻地区の河道掘削工事が無事に完了しました



本工事は、洪水時の水位を低下させるため河道（川の流れ下る部分）の土砂を取りのぞき水が流れる面積を広くする工事です。これにより、大雨等で洪水が発生しても川の水を安全に流下させることができるので、河川からの氾濫を減らすなど浸水被害の軽減に大きな効果が期待されます。令和3年度も引き続き河道掘削工事を行い、安全な川づくりを進めてまいります。



工事名：米代川大巻地区河道掘削工事
工期：令和2年4月8日～令和3年2月26日
施工業者：秋田土建株式会社



地域の皆さま、工事へのご理解とご協力をいただきありがとうございました。

河川の画像がウェブで確認できます～米代川に簡易型河川カメラを設置～

国土交通省では、身近な河川の状況をリアルタイムに把握できる「簡易型河川監視カメラ」の設置を進めています。これは豪雨や台風時などにおける住民の適切な避難判断を促すことを目的としています。

能代河川国道事務所管内の米代川では今年度4箇所を設置し、うち2箇所が鷹巣出張所管内です。このカメラで撮影した静止画像は専用サイト「川の水位情報」で公開していますのでぜひご利用ください。

【川の水位情報のアクセス方法】



QRコード読み取り機能搭載の携帯端末をお持ちの方は左のマークを撮影すると簡単にアクセスできます！



PC版：<https://k.river.go.jp/>



氾濫の危険性が高く人家や重要施設のある箇所に設置しているよ！

- 簡易型河川監視カメラ
- 危機管理型水位計
洪水時の水位に特化した水位計
- 今回設置した箇所

【注意情報】油流出事故多発！

今冬、一般家庭のホームタンクや事業所のタンクから灯油などの油類が水路や河川へ流出する事故が多発しています。その原因の多くは、タンクの破損や小分け作業時の不注意などによるものです。ホームタンクの定期点検をし、(配管等の腐食・亀裂の有無、灯油の減り方、油臭の有無など)小分け作業時はその場を離れないなど油流出事故防止にご協力をお願いします。もしも、油が漏れてしまった場合や水路及び河川に油膜を発見した場合は速やかにお近くの消防署・警察署・市町村役場、国や県の機関に通報してください。なお、事故処理にかかる費用は原因者の負担となります。

編集後記 -卒業-

私が作成する「鷹巣出張所ニュース」は今号をもちまして最後となりました。県北の母なる「米代川」について様々な角度からお伝えし、私自身も学ぶことがたくさんありました^^今後も鷹巣出張所ニュースのご愛読をよろしくお願いいたします。(ま)



Coming Soon

- 令和3年度工事箇所紹介
- 不法投棄防止用監視カメラ始動！～捕まるよホントに！～

