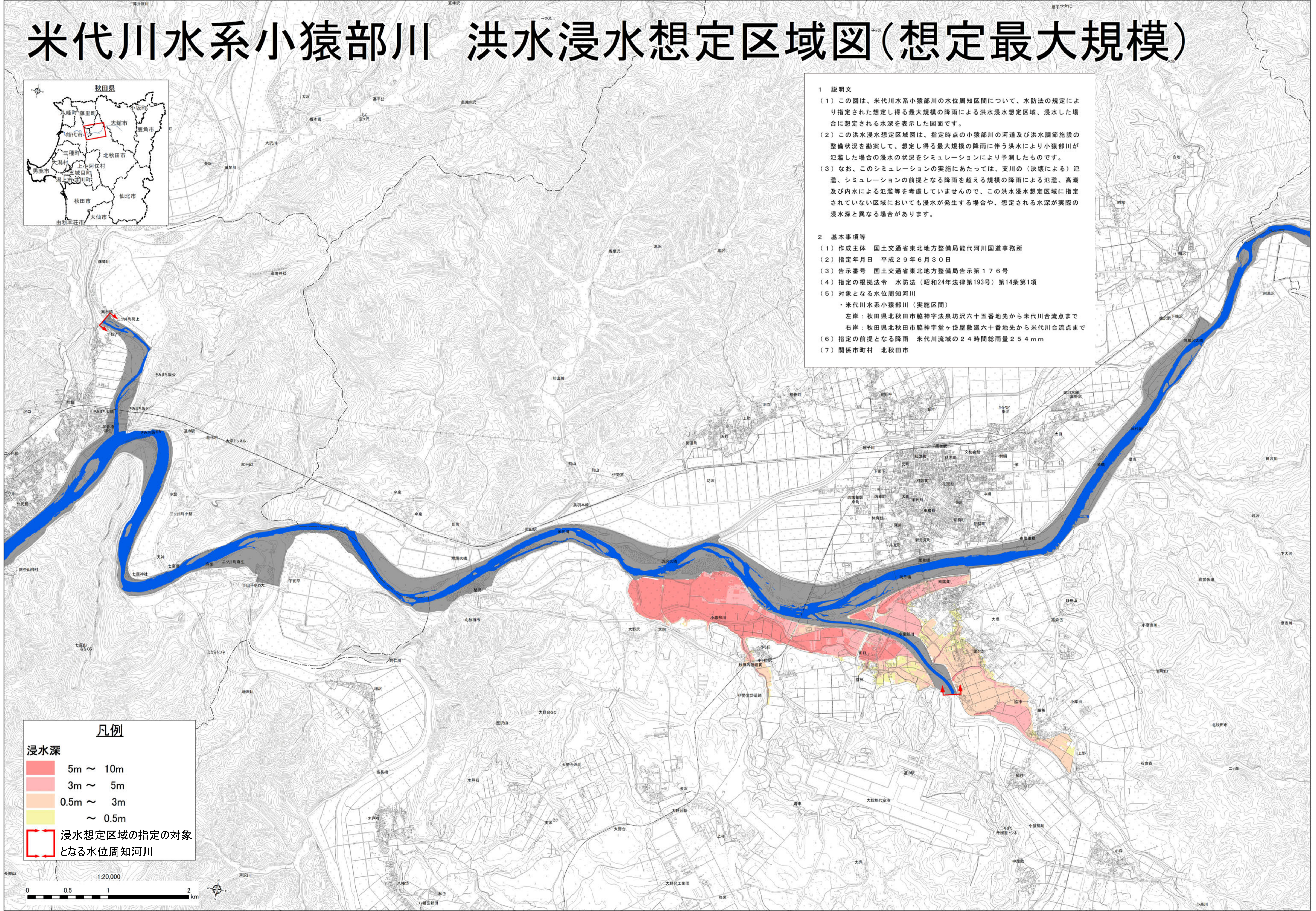


米代川水系小猿部川 洪水浸水想定区域図(想定最大規模)



1 説明文

(1) この図は、米代川水系小猿部川の水位周知区間について、水防法の規定により指定された想定し得る最大規模の降雨による洪水浸水想定区域、浸水した場合に想定される水深を表示した図面です。

(2) この洪水浸水想定区域図は、指定時点の小猿部川の河道及び洪水調節施設の整備状況を勘案して、想定し得る最大規模の降雨に伴う洪水により小猿部川が氾濫した場合の浸水の状況をシミュレーションにより予測したものです。

(3) なお、このシミュレーションの実施にあたっては、支川の(決壊による)氾濫、シミュレーションの前提となる降雨を超える規模の降雨による氾濫、高潮及び内水による氾濫等を考慮していませんので、この洪水浸水想定区域に指定されていない区域においても浸水が発生する場合や、想定される水深が実際の浸水深と異なる場合があります。

2 基本事項等

(1) 作成主体 国土交通省東北地方整備局能代河川国道事務所

(2) 指定年月日 平成29年6月30日

(3) 告示番号 国土交通省東北地方整備局告示第176号

(4) 指定の根拠法令 水防法(昭和24年法律第193号)第14条第1項

(5) 対象となる水位周知河川
・米代川水系小猿部川(実施区間)
左岸: 秋田県北秋田市脇神字法泉坊沢六十五番地先から米代川合流点まで
右岸: 秋田県北秋田市脇神字堂ヶ岱屋敷廻六十番地先から米代川合流点まで

(6) 指定の前提となる降雨 米代川流域の24時間総雨量254mm

(7) 関係市町村 北秋田市

凡例

浸水深

- 5m ~ 10m
- 3m ~ 5m
- 0.5m ~ 3m
- ~ 0.5m

浸水想定区域の指定の対象となる水位周知河川

