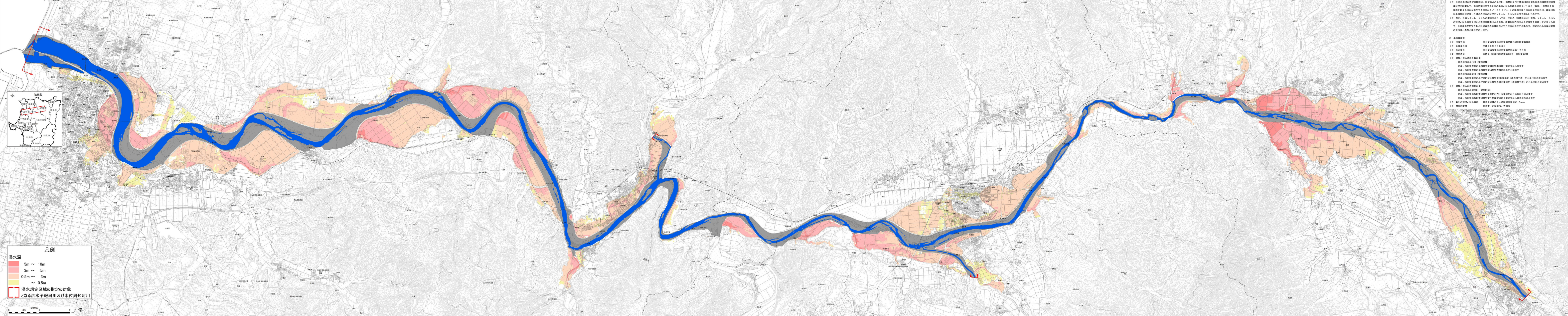


米代川水系米代川、藤琴川及び小猿部川 洪水浸水想定区域図(計画規模)



凡例

浸水深

- 5m ~ 10m
- 3m ~ 5m
- 0.5m ~ 3m
- ~ 0.5m

浸水想定区域の指定の対象となる洪水予報河川及び水位周知河川

1 説明文

(1) この図は、米代川水系米代川、藤琴川及び小猿部川の洪水予報区域及び水位周知区域について、水防法の規定に基づき計画規模により浸水の想定される区域、浸水した場合に想定される水深を表示した図案です。

(2) この洪水浸水想定区域は、指定地点の米代川、藤琴川及び小猿部川の河道及び洪水浸水想定区域の規模を想定して、洪水防に関する計画の基本となる経路幅率1/100(1%)、14日にその経路を越える洪水が発生する確率が1/100(1%)の経路に併り浸水により米代川、藤琴川及び小猿部川が氾濫した場合の浸水の浸水シミュレーションにより予測したものです。

(3) なお、このシミュレーションの実施にあたっては、支川の(実績による)氾濫、シミュレーションの前提となる降雨を越える規模の降雨による氾濫、高潮及び内水による氾濫等を考慮していませんので、この浸水が想定される区域以外の区域においても浸水が発生する場合は、想定される水深が実際の浸水深と異なる場合があります。

2 基本事項等

(1) 作成主体 国土交通省東北地方整備局米代川河川国道事務所

(2) 公表年月日 平成29年6月30日

(3) 公表場所 国土交通省東北地方整備局公表第176号

(4) 所拠法令 水防法(昭和44年法律第153号)第14条第2項

(5) 対象となる洪水予報河川

- 米代川水系米代川(実施区域)
 - 左岸: 秋田県大館市比内町大字藤田宇木道線77番地先から海まで
 - 右岸: 秋田県大館市比内町大字山越宇木道線先から海まで
- 米代川水系藤琴川(実施区域)
 - 左岸: 秋田県大館市二ツ井町大字宇野田町地先(高橋下流)から米代川合流点まで
 - 右岸: 秋田県大館市二ツ井町大字宇野田町地先(高橋下流)から米代川合流点まで
- 米代川水系小猿部川(実施区域)
 - 左岸: 秋田県北秋田郡神宇津川町大字法政町六十五番地先から米代川合流点まで
 - 右岸: 秋田県北秋田郡神宇津川町大字法政町六十五番地先から米代川合流点まで

(7) 流出の前提となる降雨 米代川流域の24時間総雨量191.5mm

(8) 関係自治体 能代市、北秋田市、大館市