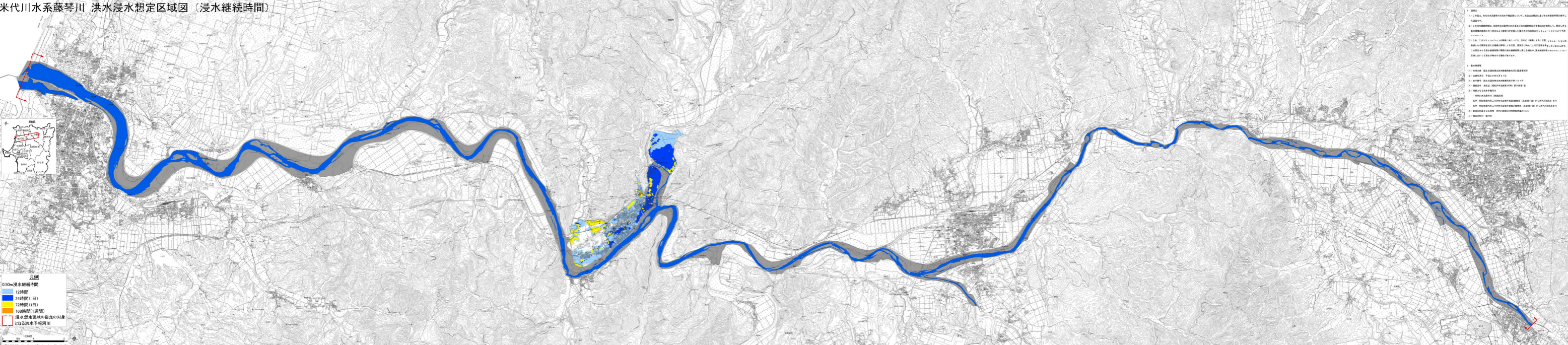


米代川水系藤琴川 洪水浸水想定区域図（浸水継続時間）



浸水
0.00m浸水継続時間
12時間
24時間(1日)
72時間(3日)
168時間(7日間)
洪水想定区域の輪郭の判別
となる洪水平常河川

1. 目的
2. 概要
3. 浸水想定区域の算出方法
4. 浸水想定区域の算出結果
5. 浸水想定区域の算出結果の補正
6. 浸水想定区域の算出結果の検証
7. 浸水想定区域の算出結果の公表
8. 浸水想定区域の算出結果の活用
9. 浸水想定区域の算出結果の更新
10. 浸水想定区域の算出結果の公表
11. 浸水想定区域の算出結果の活用
12. 浸水想定区域の算出結果の更新