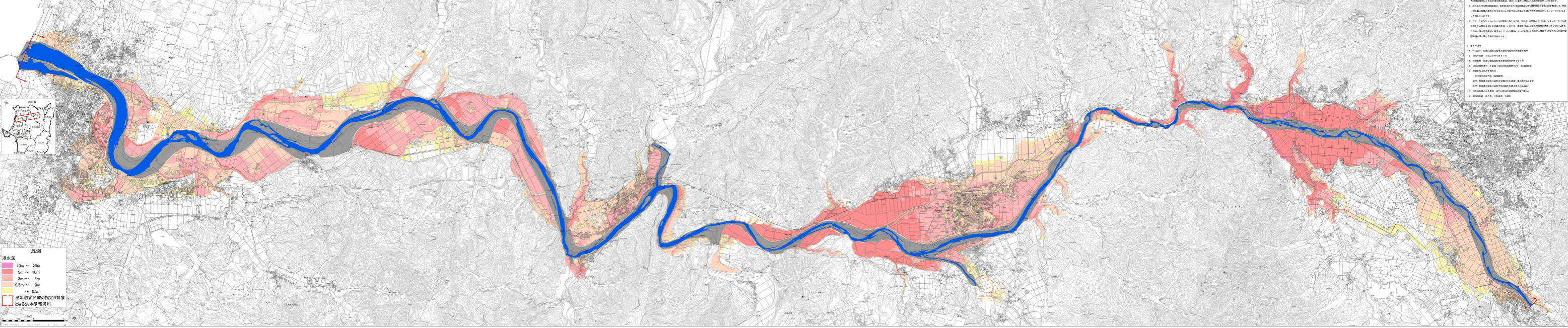


米代川水系米代川 洪水浸水想定区域図（想定最大規模）



1. 概要  
(1) 目的  
(2) 対象地域  
(3) 浸水想定区域の指定対象となる洪水平常河川

2. 浸水想定区域の指定対象となる洪水平常河川  
(1) 浸水想定区域の指定対象となる洪水平常河川  
(2) 浸水想定区域の指定対象となる洪水平常河川  
(3) 浸水想定区域の指定対象となる洪水平常河川  
(4) 浸水想定区域の指定対象となる洪水平常河川  
(5) 浸水想定区域の指定対象となる洪水平常河川  
(6) 浸水想定区域の指定対象となる洪水平常河川  
(7) 浸水想定区域の指定対象となる洪水平常河川