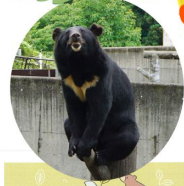


発行者：国土交通省 東北地方整備局 能代河川国道事務所 森吉山ダム管理支所
秋田県北秋田市根森田字姫ヶ岱31 TEL：0186-60-7231 FAX：0186-60-7232
http://www.thr.mlit.go.jp/noshiro/kasen/moriyoshi/



すばい!クマからの感謝状!

くまぐま園から「流木提供」の感謝状をいただきました



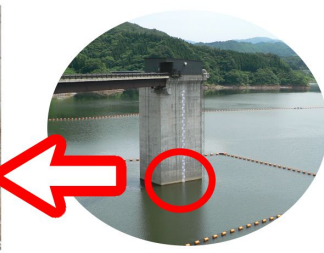
7月27日(土)に北秋田市くまぐま園ではリニューアル5周年記念セレモニーが開催されました。森吉山ダムではクマの遊具として流木を提供しており、感謝状をいただきました。広報館に掲示していますので是非ご覧ください。

↑ダム広報館内に掲示中

約2トンの流木を提供しました

ダムのお仕事チェック! 量水標の清掃

ダムでは取水塔に設置されている量水標の清掃を定期的に行っています。量水標とは、目視で水位を読み取ることを目的としています。森吉山ダムでは、ボートで近付きデッキブラシで洗い流しています。取水塔の量水標で現在のダムの貯水位を読み取ってみてくださいね。



愛情たっぷり

ヤマユリが満開! 大迫力



5年前(2014年7月)



今年(2019年7月)

ダム広報館・展望テラスの花壇は地元有志の方が管理しています。5年前に植栽されたときは数株だった「ヤマユリ」は現在40株程にまで成長し、今年も大輪の花を咲かせました。

年に1度の「お祭り」へGO!

四季美湖まつりが9月1日に開催されます。「ダム探検」や「堤体のぼり」に参加して、限定の『カレンダーカード』をGetしよう!



1人1枚の配布となります→

森吉 四季美湖まつり

9/1日

森吉山ダム堤体のぼり カヌー体験 釣り大会

森吉山ダム探検隊 【参加費】1500円 (保険料込み) スターサイト

※天候によって実施内容が変更となる場合がございます。

※秋田内陸線時に熊田駅からの無料シャトルバス有り (参加費300円) (※参加費は別途お申し込みの案内係の案内をお待ちください。)

森吉山ダムで働く女性職員がお届けする

女性目線の山ダム情報



<四季美だより78号でも紹介>

※ダム湖の水位が低くなると見える山「ちゆき山」。今年はこれまでまとまった雨もなくお盆を過ぎた頃から、山頂の枯れ木が少し見えるようになりました。例年2~3月にならないとお目にかかることができない風景です。



管理庁舎からの眺めです



↑山頂がほんの少し見えてきました

この先「ちゆき山」が顔をすっかり見せるか。ぜひ、ダムにいらして確認してみてください。 ※移転された方々が信仰されていた山