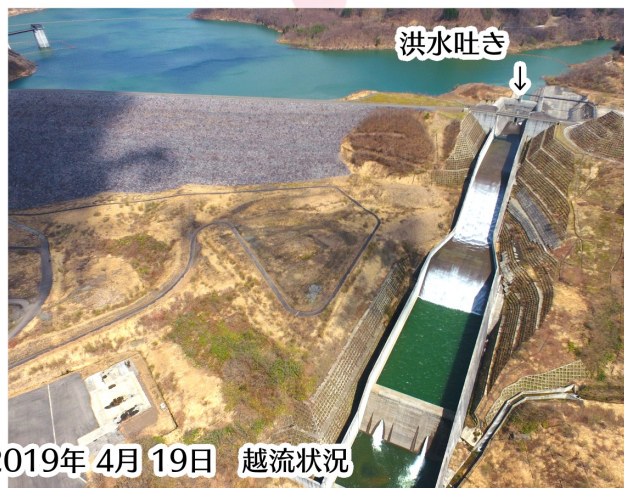


発行者：国土交通省 東北地方整備局 能代河川国道事務所 森吉山ダム管理支所
秋田県北秋田市根森田字姫ヶ岱31 TEL：0186-60-7231 FAX：0186-60-7232
http://www.thr.mlit.go.jp/noshiro/kasen/moriyoshi/



2019年4月19日 越流状況

春の越流が始まりました

春の雪解けにともなうダムからの越流が始まりました。森吉山ダムでは、水位が上昇すると自然に水が洪水吐きから流れ出すため【放流】ではなく【越流】と呼ばれます。森吉山ダムの越流は、東北最大級の堤体長(786m)から流れる雄大な姿が特徴的です。洪水吐きからの水の流れは奥森吉、小又峡の名瀑・三階滝のように3段になっており、落差41mの巨大な滝のような流れを見ることができます。

この時期は、降雨が無くても気温の上昇により急激にダムへの流入量が増え、下流河川への放流量が増える場合があります。河川の水位上昇には、十分ご注意ください。

森吉山ダム広報館は 4月27日(土) からオープン!

今年度の森吉山ダム広報館の開館日が4月27日(土)から11月30日(土)となりましたのでお知らせいたします。なお、広報館内の喫茶ねもりだや、森吉山ダムカレーの再開は5月2日(木)からとなっています。

また、天皇陛下御在位三十年を迎えられることを記念した特殊デザインの記念ダムカードを5月31日まで配布しております。通常のダムカードも同時配布していますので、ぜひゴールデンウィークにご家族揃ってお越しください。



※休館日：毎週水曜日

連休前に北秋田市とダム → 管理者合同でダム周辺の安全点検を実施しました。

秋田内陸線・阿仁合駅ウェルカムステーション内に 森吉山ダムPRコーナーを設置



木に囲まれた安らぎの空間

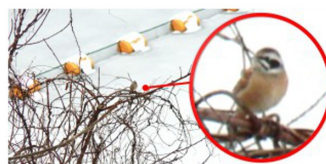
4月19日に、阿仁合駅舎2階が「北秋田森吉山ウエルカムステーション」としてグランドオープンしています。室内に設置されているPRスペースでは森吉山ダム周辺の情報を随時発信していますので、お立ち寄りの際は列車を待ちながらご覧ください。

ダム周辺の動物たち

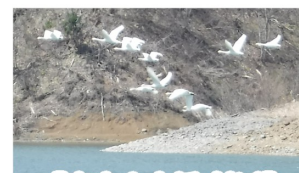
暖かくなり、管理支所前ではウグイスの鳴き声が聞こえるようになりました。その他、3月～4月にかけて写真に収めることができた動物たちを紹介します。



【ダム下流側】
タヌキ



【取水塔 付近】
ホオジロ ♂



【森吉山大橋 付近】
ハクチョウの群れ