

発行者：国土交通省 東北地方整備局 能代河川国道事務所 森吉山ダム管理支所
秋田県北秋田市根森田字姫ヶ岱31 TEL：0186-60-7231 FAX：0186-60-7232
<http://www.thr.mlit.go.jp/noshiro/kasen/moriyoshi/>

越流始まる

今春は、3月初めに気温が高く降雨もあつたせい、山の雪が融けて、例年より1ヶ月ほど早く常用洪水吐からの越流が始まりました。

ダムでは、融雪出水による河川の氾濫を抑えるため、あらかじめ融雪が始まる前に貯水位を下げ、貯水容量の確保

に努めております。

この時期は、降雨が無くても、気温上昇により急激にダムへの流入量が増え、下流河川への放流量も増える場合があります。

河川の水位上昇に、ご注意ください。よろしくお願いいたします。



2018年4月2日 越流状況



2018年3月30日

越流の様子を動画で

森吉山ダム管理支所のホームページではドローンによる空撮や、ビデオカメラで常用洪水吐からの越流の様子を記録した映像を公開しています。是非ご覧ください。

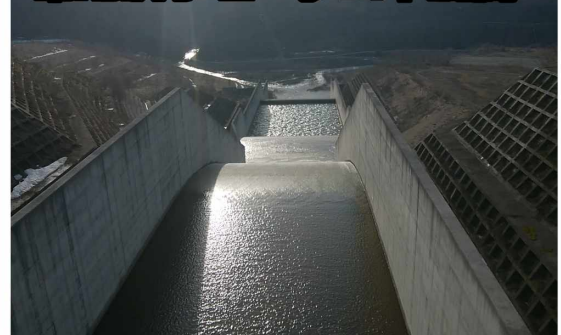
カメラ機能や、QRコード読み取り用のアプリで読み込んでみてください。1分ほどの長さで様々な角度から常用洪水吐を見ることが出来ます。越流は5月初旬頃まで続く見込みです。生でも見ていただきたいです！



2018年3月30日、4月2日
森吉山ダム
洪水吐き越流状況

スマホのカメラでQRコードを読み込むと越流の様子を動画で見ることができます。

常用洪水吐 ダム下流側



森吉山ダム広報館 4月 27日 (金) 開館



まもなく10万人突破か

冬季休館していた広報館ですが、4月27日から再開します。

土日祝日営業の「喫茶ねもりだ」は5月3日からのスタートです。

平成24年度のダム管理開始から数えて、広報館の来客数は約9万8千人となります。

もしかすると、5月中旬には、10万人を突破するかもしれません。

これから、ゴールデンウィークに入り、新緑の季節。



お弁当を持ってピクニック気分を味わったり、眺めの良い展望テラスでのんびり景色を見て心身を休めるのも良いのでは？

四季美湖ではカヌーも楽しむことが出来ますので、皆さんでは是非いらっしやって下さい。



ダム見学会

森吉山ダムでは、事前にご予約いただくと、無料でダム見学（ガイド付き）ができます。東北で一番長いロックフイルダム（786m）を見学してみませんか？

見学は、基本的に平日のみ。（土日についてはお問い合わせください。）見学には1週間前までに事前の申し込みが必要です。見学時間は、約1時間。ご希望の時間に合わせて時間の短縮・延長も可能です。森吉山ダム管理支所、またはダム広報館までお電話FAXでお申し込みください。※詳細はHPに掲載しています



【四季美湖でのカヌー体験のお申し込み】

森吉海洋クラブ 担当：柴田さん

電話番号：090-4043-4155

第7回 BM-1 グランプリ 開催!



【イベントに関する お問い合わせ先】
クウインズ森吉 電話：0186-60-7000

バター餅発祥の地である北秋田市で開催されるバター餅の品評会「BM-1グランプリ」は今年で7回目を迎えます。郷土の味への関心を高め、若い世代へ引き継いでいく場にもなっているそうです。

BM-1グランプリでは先着50名の来場者の方が、一般審査員として参加できます。同じバター餅でも各家庭で味が違う「自慢のバター餅」を是非食べ比べてみてください。

【開催日時】
4月27日(金)
午前10時30分～

【場所】
秋田内陸線・阿仁前田駅内クウインズ森吉

【主催】森吉山麓村おこし会