

発行者：国土交通省 東北地方整備局 能代河川国道事務所 森吉山ダム管理支所
〒018-4512 秋田県北秋田市根森田字姫ヶ岱31 TEL:0186-60-7231 FAX:0186-60-7232
<http://www.thr.mlit.go.jp/noshiro/>

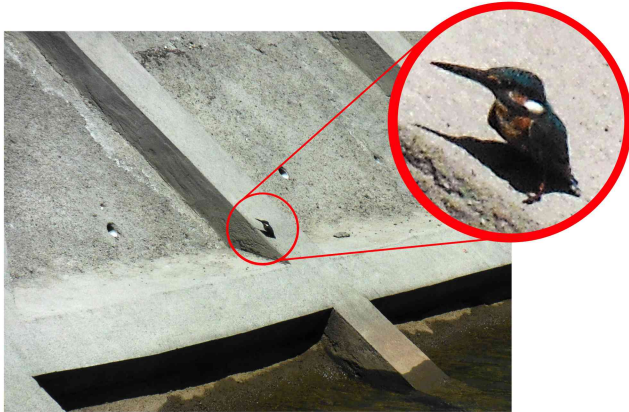
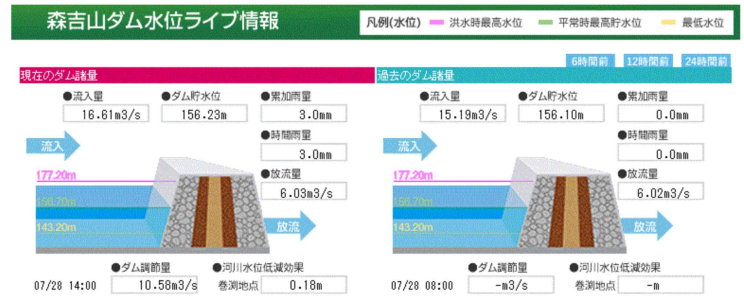
ダムの効果がひと目で分かる！

能代河川国道事務所のホームページでは、ダムの洪水調節の状況やその効果についてインターネットを活用し、リアルタイム情報の提供を開始しています。情報ページでは右図が表示されており、ダムの流入量や放流量などの他、下流の河川水位をどのくらい下げているかが分かるようになっています。

↓下記URLをご参照ください。

http://www.thr.mlit.go.jp/noshiro/dam/live/f_live.htm

森吉山ダムライブ情報



カワセミの生息する森吉山ダム

森吉山ダム湖（森吉四季美湖）の周辺の清流と雄大な自然は、カワセミなどの餌場、巣作りなどに適し、多くの野鳥の生息地ともなっています。

今年8月には、巡視中に姿は見かけてはいたものの、カメラに収めることができなかったカワセミの姿を初めて撮影することができました。左の写真は広報館付近の水面近くで休んでいる様子です。



森吉四季美湖 紅葉まつり

10月18日(日)紅葉まつり開催決定！

紅葉を楽しみながらのウォーキングをメインに森吉四季美湖周辺の自然を生かしたカヌー体験やダム見学会を実施します！

【日時】 平成27年10月18日(日) 9時30分～15時00分

【会場】 森吉山ダム「森吉四季美湖」周辺

【主催】 森吉山ダム水源地域ビジョン実行委員会

※当日は秋田内陸線 阿仁前田駅から発着時間に合わせて無料シャトルバスを運行しますので、是非 秋田内陸線を利用してお越しください。



紅葉ウォーキング参加者募集中！



紅葉最盛期の森吉四季美湖



秋田杉のカヌーで湖面散策