



# ニツ井出張所ニュース

※当出張所では、米代川河口から能代市ニツ井町までの米代川本川36.5km・支川藤琴川1.4kmを管理しています。

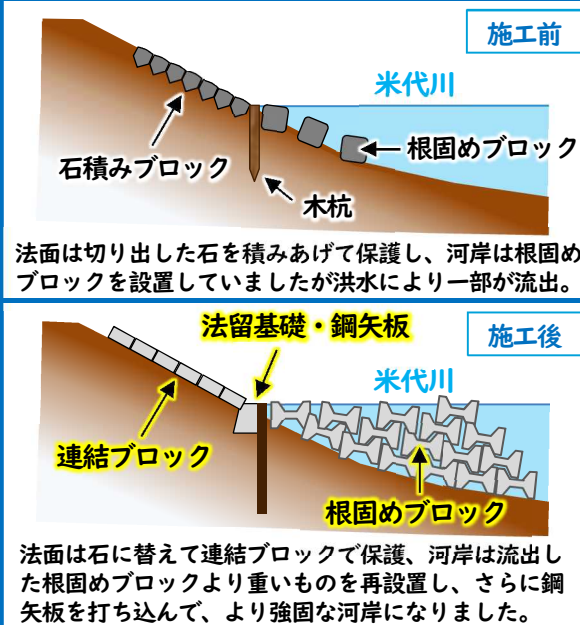
## ～米代川富田地区災害復旧工事が完成～

令和4年8月の大雨で護岸が損傷した能代市ニツ井町富田地区の災害復旧工事が完成しました。工事期間中は交通規制や騒音などでご迷惑をおかけしました。おかげさまで無事故・無災害で工事を終えることができました。ご協力いただき、誠にありがとうございました。

河岸を保護する護岸を新しく、より強固なものに変えて、更なる洪水に備えます。



横断方向から見たイメージ図



根固めブロックの製作場所を「現場」から「工場」とすることで48日短縮!



連結ブロックの設置範囲を分割することで10日短縮!

本工程では、工事期間の短縮に向けた様々な取り組みを行い、騒音や振動などによる近隣住民への影響の軽減に努めました。



製作した根固めブロックを現場内に仮置きすることで10日短縮!

## 油の流出事故にご注意ください

冬場は灯油などの流出事故が多発します。事故原因の大半は、人為的な不注意によるものです。油類の取り扱いは慎重に行い、事故防止に努めましょう。

事故を起こした場合、または発見した場合は、お近くの国や県、市町村の機関、消防署、警察署へご連絡ください。

