

- 昭和47年7月洪水では、堤防決壊や家屋の流失・倒壊などの被害が発生しました。この洪水を契機としてニツ井特殊堤が建設が始まり、昭和52年に完成。「完成から40年」となりました。
- 地域のイベント会場で、事務所の事業紹介などと合わせて、完成から40年を迎えた「ニツ井特殊堤のパネル展」を開催しました。

■ パネル展(事業概要)説明状況

□ のしろまち灯り

- ・能代市役所周辺
- ・平成30年2月3日実施

□ きみまちの里フェス

- ・ニツ井町総合体育館(能代市)ほか
- ・平成29年10月14~15日

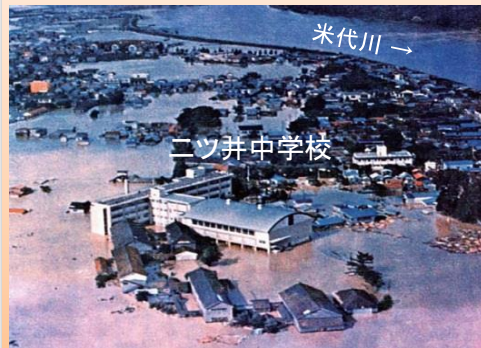
□ 大館市産業祭

- ・ニプロハチ公ドーム(大館樹海ドーム)
- ・平成29年10月21~22日

□ 北秋田市産業祭

- ・北秋田市鷹巣体育館
- ・平成29年10月21~22日

■ 昭和47年7月洪水時の状況



町の中心部が広範囲にわたって冠水
(能代市ニツ井町)



特殊堤(とくしゅてい)

土地利用の状況その他の事情によりやむを得ない場合に築造される土堤以外の堤防のこと。



ニツ井特殊堤

- ・米代川右岸 28.4k~30.0k
- ・延長:1,600m

★ パネル展の様子(事務所の事業紹介と合わせて実施)



のしろまち灯り



きみまちの里フェス



大館市産業祭



北秋田市産業祭