

# とんねる日和

能代河川国道事務所  
第10号  
2020. 1. 10

新年  
謹賀

明けましておめでとうございます。  
令和初の年明けとなりました。  
2020年はオリンピックイヤー、今から楽しみです♪  
それでは今日も、絶好の「とんねる日和」\_\_。

掘りすす  
メーター



1月10日時点 492m 小繋トンネル  
進捗率：約42.7% 全長1.153m

## 現場探索日記

### ー現場で活躍する機械たちー



#### 「サイドダンプ」

切り崩した岩を切羽からかき出し、ダンプトラックに詰め込む機械です。狭いトンネルの中でも効率よく積むため、特殊な動きができるように改良されています。

切り崩した岩をサイドダンプがかき出し重ダンプ車に積み込み、重ダンプ車がトンネル外の仮置き場へ運搬する、という流れになります。かき出し用のバケットは、横方向に傾けれるようになっており、これによりかき出した岩を効率よく重ダンプ車に積み込むことができます。サイドダンプのタイヤにはパンク防止、滑り止めのためチェーンが巻かれています。



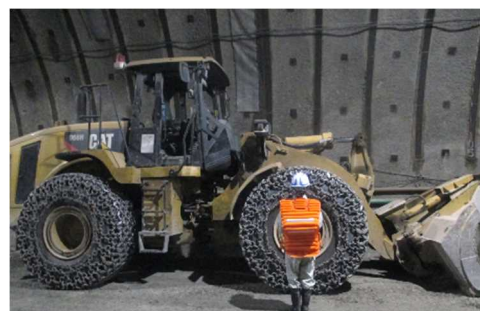
このように横方向に傾けることができます。

#### Q. “切羽” って??

「切羽」とはトンネルの掘削面のことで、鏡とも呼ばれています。



切羽（鏡）



並んでみると大きさが一目で分かりますね。

能代  
LOOKメーター  
717人

現在までのトンネル工事等への延べ見学者数です。

#### ー編集後記ー

今号は現場で使用している主な機械のひとつ、サイドダンプについて取り上げました。これまでご紹介した機械の中でもサイドダンプが一番身近に感じる形の機械ではないでしょうか。次号からは現場内の設備も少しずつご紹介していきたいと思っております。それでは明日もトンネル日和♪