

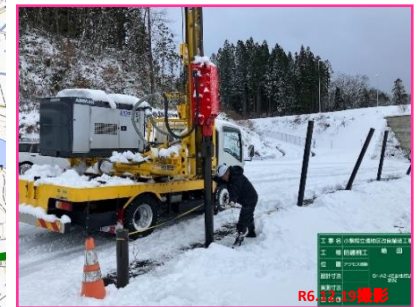
ニツ井今泉道路 工事進捗状況
令和7年1月6日現在



【小繫IC(仮)】
光ケーブル敷設 施工中



【小繫IC(仮)】
防護柵工 施工中



【小繫IC(仮):本線・ランプ部】
As舗装工・付属施設工 施工中



【小繫IC(仮)～小繫トンネル(仮)】
As舗装工(上層路盤) 施工中



【今泉第二トンネル(仮)今泉側 土工部】
・押え盛土完了
・路体盛土6段目 施工中



【今泉IC(仮)側 ランプ】
掘削工・土質改良 施工中

