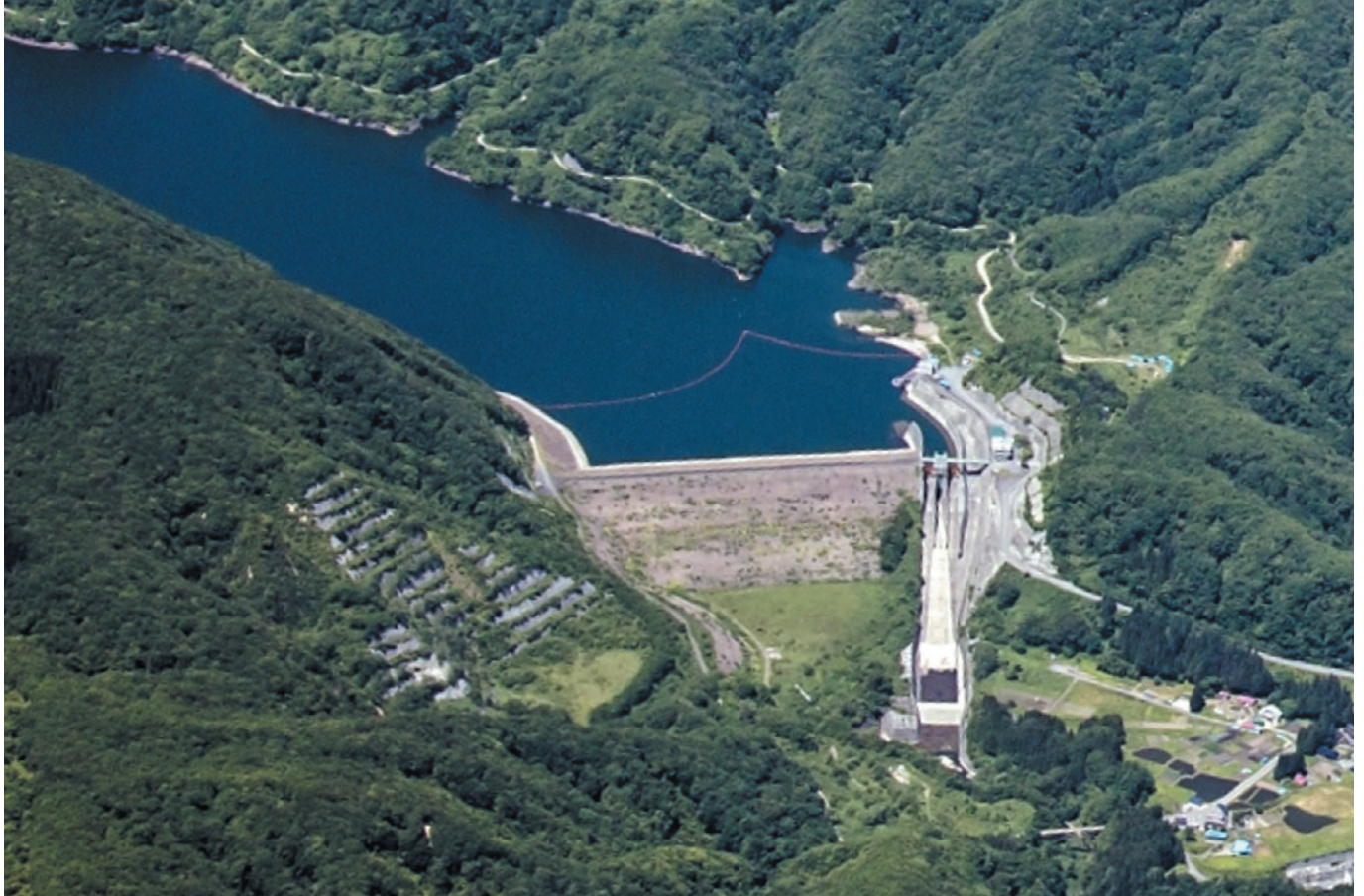


漆沢ダム(再開発)

多目的ダムから洪水調節専用ダムへ
宮城県加美郡加美町字漆沢宮ヶ森地先



漆沢ダムは、宮城県が昭和56年に建設した多目的ダムです。

鳴瀬川総合開発事業では、この漆沢ダムにトンネル洪水吐を設置して洪水調節専用ダムに改造します。これは国内で初めての取り組みです。

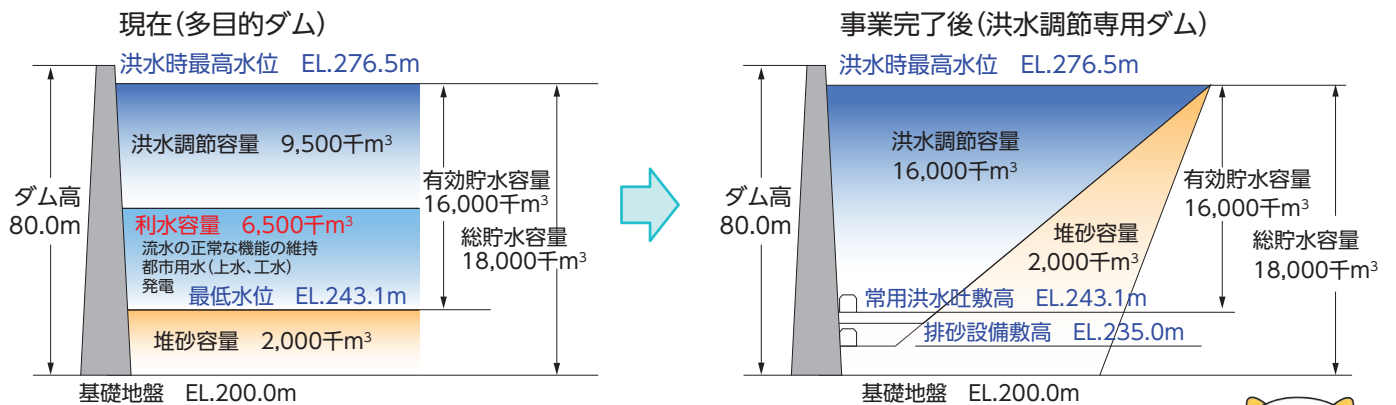
洪水調節専用化後は、普段は陸地になり、洪水時だけ貯水池ができるダムになります。

なお、洪水調節専用ダムになる事で失われる利水容量は鳴瀬川ダムで確保することになります。

漆沢ダム 諸元

ダム型式	ロックフィルダム
ダム高	80.0m
堤頂長	310.0m
総貯水容量	18,000千m ³

■ 漆沢ダム 容量配分図



漆沢ダムは、
多目的ダムから洪水調節
専用ダムになるんだね。

