

安全利用点検を行いました！ ～鳴子ダム所管施設の点検～

鳴子ダムでは、夏休み期間中の一般利用者の施設利用増加を前に、所管施設の安全利用点検を行いました。

点検の結果、鳴子ダム管内では、3箇所の問題箇所が確認され、改善を実施しました。

・鳴子ダムでは、毎年5月の連休前、7月の夏休み前に、鳴子ダム管内施設等（ダム周辺や荒雄湖畔公園）の異常の有無を確認するため、関係機関（警察・消防など）や利用者の方々と共に点検を実施しています。

・夏休み前の7月5日（水）に関係機関や利用者の方々と共に合同巡視による点検を行いました。

・点検箇所は、ダム堤体（本体）及び周辺施設（管理用道路）、荒雄湖畔公園等で行いました。

・点検の結果、安全利用上問題があると判断された箇所につきましては、修繕等の安全措置を実施し、利用者への危険周知に努めていきます。

利用者の皆さんにおかれましては、安全には十分にご配慮のうえ、ご利用頂きますようお願いいたします。

なお、点検結果については別紙のとおりです。

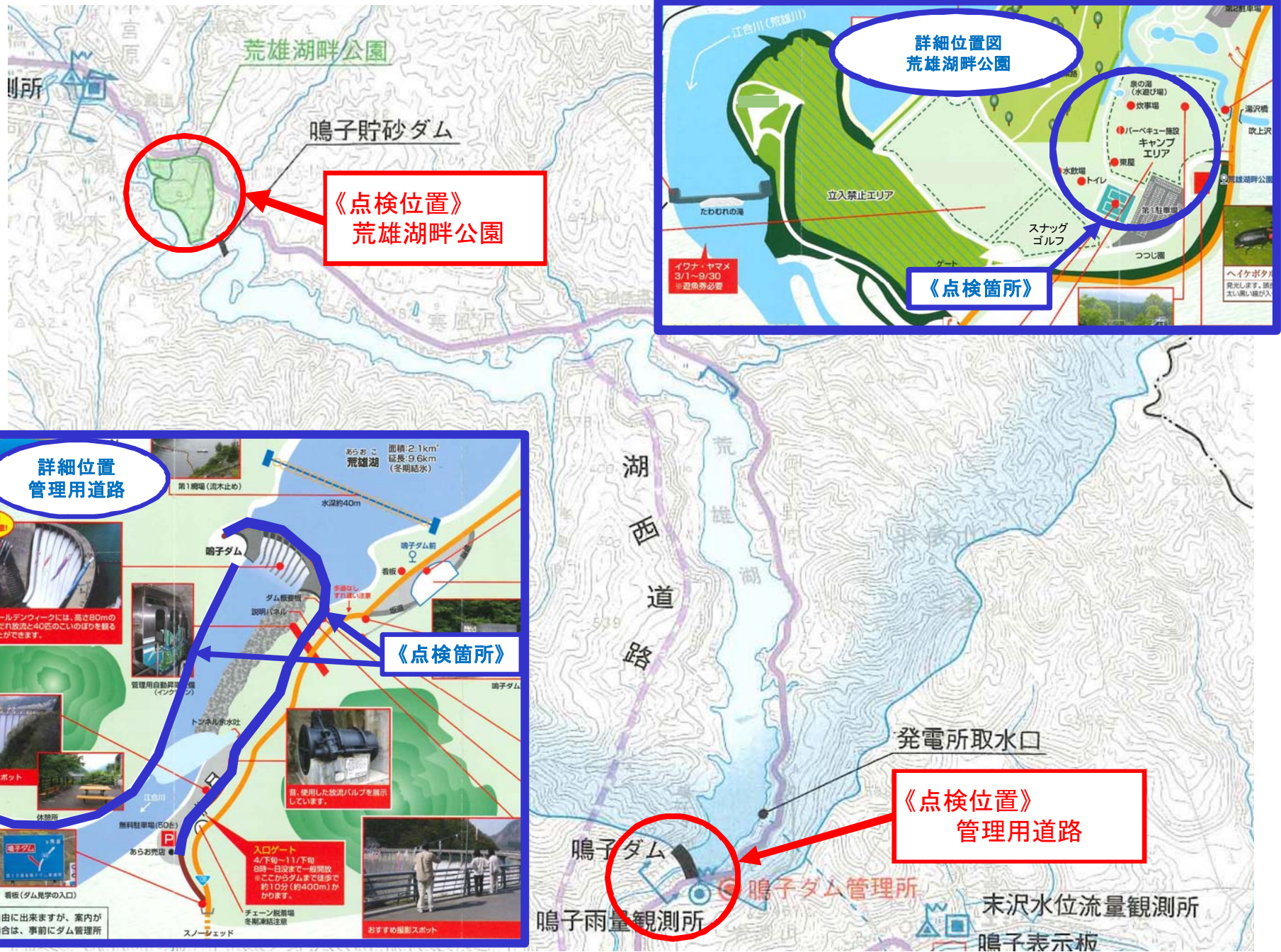
・鳴子ダムの様子は、鳴子ダムホームページ「鳴子ダムライブ映像」でもリアルタイムで見ることが出来ますので、是非ご覧ください。

《 鳴子ダムホームページ<http://www.thr.mlit.go.jp/naruko/> 》

【発表記者会】 古川記者クラブ

問い合わせ先
国土交通省 東北地方整備局 鳴子ダム管理所
所 長 土田 恒年
管理係長 佐藤 信
〒989-6806 宮城県大崎市鳴子温泉字岩渕2-8
TEL 0229-82-2341 FAX 0229-83-3855

【位置図】



安全利用点検(夏休み前)実施結果

点検により不具合があった箇所については、下記のとおり補修等を行い、現在安全に利用できます。

【点検結果】

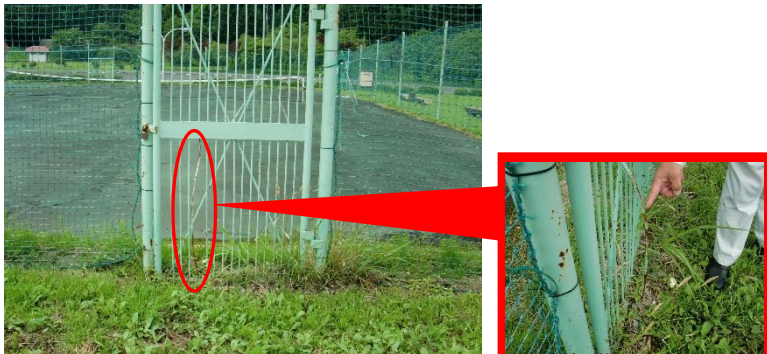
①荒雄湖畔公園(防護柵の変形)



②荒雄湖畔公園(木製標識支柱の腐食・ぐらつき)

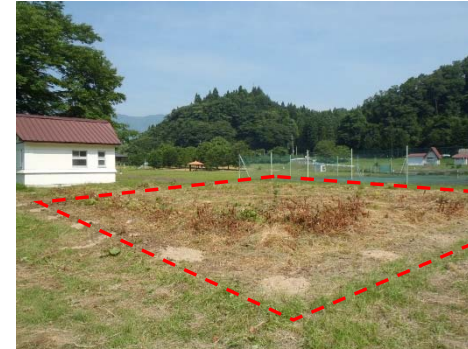


③荒雄湖畔公園(テニスコート入口柵の破損)

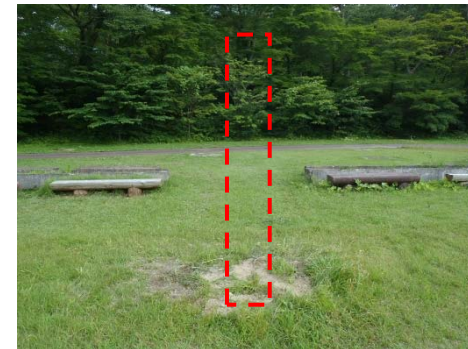


【改善結果】

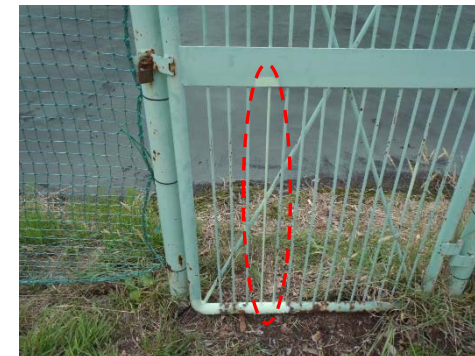
①荒雄湖畔公園(変形した防護柵の撤去完了)



②荒雄湖畔公園(腐食・ぐらつきのあった木製標識の撤去完了)



③荒雄湖畔公園(テニスコート入口柵の補修完了)



安全対策
実 施

