

サイレンが鳴ったら川からはなれて!!



サイレンが鳴ったら
すぐに川からはなれるのよ!!

釣りをやめて川からはなれよう!

あぶない!!
川から早く出よう!!



この川の上流に白川ダムがあり、ダムから水を流す時は、サイレンでお知らせします。その時は、川から離れてください。



アナウンス [2回繰り返し] 川の水位が増えて「川から出てください」「川に入らないでください」
きますので



- ほうりゅうけいほうしょ
放流警報所
- ほうりゅうけいほうじょうばん
放流警報表示板

〈ダムから放流する時は、サイレンでお知らせします。〉



まな
学ぶ
あそ
遊ぶ

しら かわ
白川ダム

ダムのあれこれ

ダムのかたち	中央コア型 ロックフィルダム
ダムの高さ	66.0m
ダムの長さ	348.2m
ダムの大きさ	2,233,000m ³
貯められる水の量	50,000,000m ³

◎ダムの高さは、山形県と
ほぼ同じ

◎ダム湖に貯められる
水の量は、山形県庁の
約380杯分

置き たま しら かわ しゅうりゅう ぶ しら かわ わたし く かわち やく だ
置賜白川の上流部にある白川ダムは、私たちの暮らしにいろいろな形で役立っています。
また、ダム湖はレクリエーションや憩いの場として、たくさんの方が訪れています。

こう すい まも
洪水から守っています。

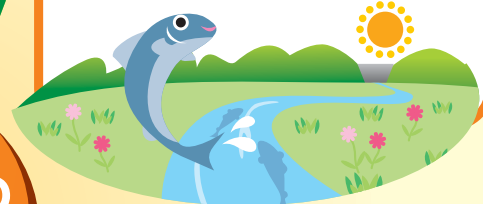
おおあめ ふ かわ
大雨が降ったときは、川があふれない
ように水を貯めて下流の人たちが安
ぜん くに 全に暮らせるように守っています。



ダムで流量を
調節

かわ かん きょう まも
川の環境を守っています。

ひで
日照りのときでも、川に棲む魚や植物のため
に、川の水が濁れないように守っています。



しら かわ み りやく
白川ダムには魅力がいっぱい!



しら かわ こ かん とう えん
白川ダム湖岸公園

みず みどり こうえん
水と緑にかこまれた公園では
いろんなイベントがあり、また
ひろば じゅう あそ
広場では自由に遊べるよ!



しら かわ こ ほん
**白川ダム湖畔
オートキャンプ場**

なつ
夏にはたくさんの家族が訪
れ、自然を満喫できるよ!



げんりゅう もり
源流の森

たいけんきょうしつ もり なか
体験教室や森の中でのア
スレチックなど、自然につ
いて学ぶことができるよ!

しら かわ
白川ダムのはたらき

すい とう こう じょう
**水道や工場に
利用しています。**

ダムに貯めた水は、私たちが飲む水道
水や工場などで使用する工業用水とし
て利用されています。



でん き
電気をつくっています。

ダムに貯めた水を使って水力発電を行い、
私たちの町の電気として利用されています。



た はたけ みず
**田んぼや畑に水を
送っています。**

田んぼや畑に水が欲しいときに、
安心して利用できるようにダム
から水を送っています。



けんがく
ダム見学
大きなダムが目の前にわくわく
ドキドキ、見学を申し込もう!



しら かわ こ
白川湖
季節によっていろ
んな白川湖を見る
ことができるよ!

