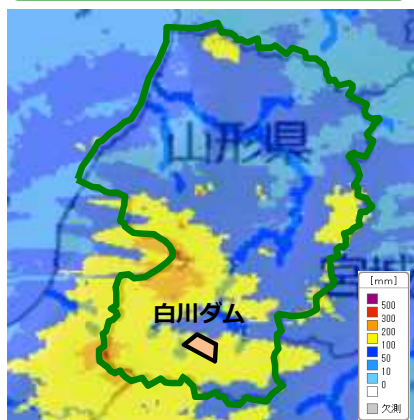


○前線に伴う降雨により、白川ダム上流域において6月27日23時から6月29日14時までの**累加雨量が135mm**に達し、**最大流入量は6月28日20時00分に毎秒265m³**を記録しました。

○白川ダムでは約**174万m³**（※東京ドームで約1.4杯分）の水を貯め込み、ダム下流の飯豊町椿地点で約**0.16m**の水位を低減させる効果があったものと推測されます。

※東京ドーム約124万m³

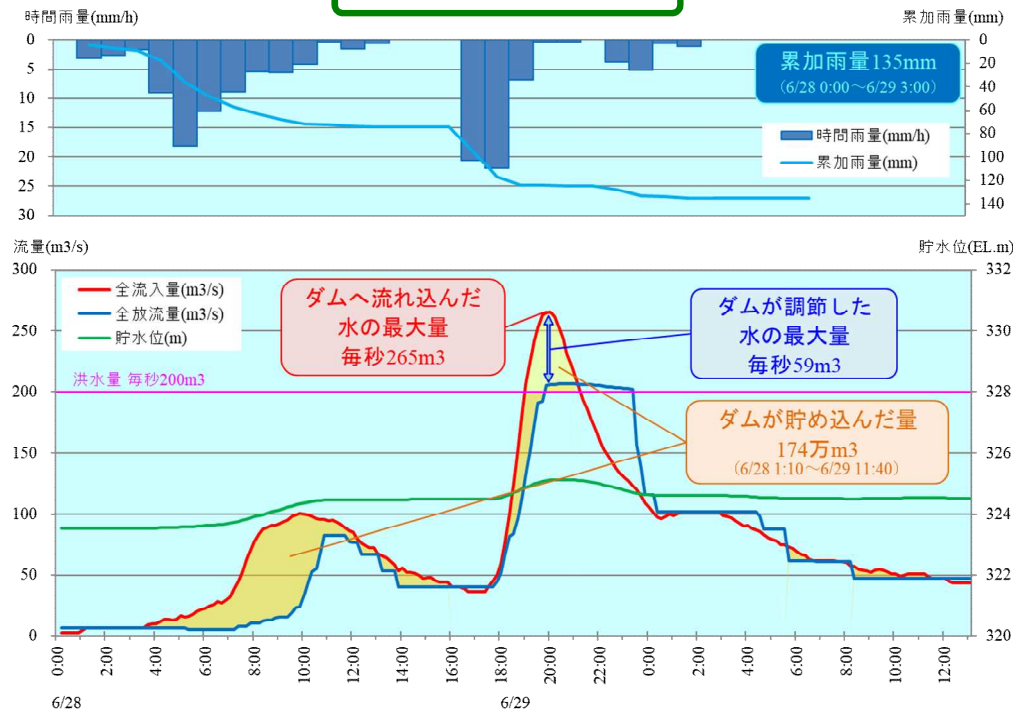
レーダー累加雨量
(6月26日9:00 ~ 6月28日9:00)



位置図



白川ダムの洪水貯留状況



ダム下流椿観測所地点における
水位低減効果



白川ダム貯水状況



※記載の数値は速報値であり、今後変更の可能性もあります。