



Mogami River Integrated Dam
Management Office

<DAM>の頭文字である<D>を3つ組み合わせたデザインで表現しています。
寒河江ダムは清流「寒河江川」をイメージ、白川ダムは「源流の森」をイメージ、
長井ダムは長井のシンボル「あやめ」をイメージしたカラーです。

最上川ダム統合管理事務所CALENDAR

2023



国土交通省 東北地方整備局

最上川ダム統合管理事務所

本所(寒河江ダム)

〒990-0732 山形県西村山郡西川町大字砂子関158

TEL(0237)75-2311 Fax(0237)75-2048

白川ダム管理支所

〒999-1112 山形県西置賜郡飯豊町大字高峰字栗梨沢4215

TEL(0238)75-2131 Fax(0238)75-2635

長井ダム管理支所

〒993-0000 山形県長井市平野字北脇ノ沢4164-9

TEL(0238)88-5741 Fax(0238)88-5743

2023
↓

29	30	31	1	2	3	4
22	23	24	25	26	27	28
15	16	17	18	19	20	21
8	9	10	11	12	13	14
1	2	3	4	5	6	7
25	26	27	28	29	30	31
sun	mon	tue	wed	thu	fri	sat

長井ダム・雪の下流面



SNSやっています! CHECK!!

最上川ダム統合事務所 検索

パソコンの場合(HP経由)

事務所ホームページへ入り
公式Twitter
をカリックで閲覧可能!

※左の様子を随時発信していきます。

スマートフォンの場合(QRコードの読み取り)

Twitter
イベント情報・
ダム出雲を
発信しています!

ホームページ
緊急時にもご利用
ください

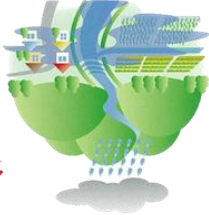
Youtube
美しい風景が満載!

どうしてダムが必要?

ダムの大きな目的は洪水から
まちを守ることです。

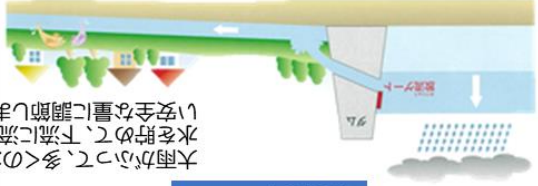
ダムに水をたかくわえることで、河川
から水があふれるのを防ぎます。
洪水からまちを守るダムの働きを
「洪水調整」と呼びます。

ダムが大きい場合



洪水調節のしくみ

大雨がふって、多くの水が流れてきたときはダムで一
水を貯めて、下流に流れる水の量を堤防からあふれ
ない安全な量に調節します。



ダムがある場合



ダムカードって何？

ダムのことをより知っていただくためダムを訪問した方に配布しています。おもて面はダムの写真、うら面はダムの形式や貯水池の容量・ダムを建設したときの技術、といった基本的な情報からちょっとマニアックな情報までを凝縮して載せています。ダムに関するいろいろな情報をコンパクトにまとめた、小さなパンフレットです。



造形Sマーク
水の上ポーズで本格的
に利用しているダム
力又一発技が盛んに
行われています！



DAM-DATA

所在地：山形県長井市
河川名：最上川水系寒河江川
形式：重力式コンクリートダム
ゲート：ゲートレス（自然溢流方式）
堤高・堤長：125.0m・981m
総貯水容量：5,100万m³
管理者：国土交通省
建設工年：2000/2011
WWW：FNAWP <http://www.fna-wp.jp/01/mogami/>

このダムの目的
このダムは、国土交通省が指定する「防災」とダム法第4条に規定する治水事業（河川（以下「河川」という。）の洪水の防止に資するため、自然の力に頼らずに建設するダム（以下「ダム」という。）の建設）に該当するダムであり、治水事業（河川（以下「河川」という。）の洪水の防止に資するため、自然の力に頼らずに建設するダム（以下「ダム」という。）の建設）に該当するダムである。

このダムの形式
長井ダムでは、水圧をコンクリートダムとして直接受け止める重力式ダムを採用しました。これにより、周辺に大きな影響を及ぼすことなく、山形県内各地に建設された新工法ダムとの連携も図られました。

DAM-DATA

所在地：山形県西村山郡西川町
河川名：最上川水系寒河江川
形式：特殊コア型ロックフィルダム
ゲート：オリフィスラジアルゲート×2門
クレストラジアルゲート×2門
クリスタルゲート×4門
ジェットフローゲート×8門
堤高・堤長：112.0m・610.0m
総貯水容量：188,000万m³
管理者：国土交通省
建設工年：1976/1991年
WWW：FNAIWP <http://www.fna-iwp.jp/mogami/>

このダムの目的
山形県水防課は日本気象協会から、110→99.9、100→112.9、ダム総延長112.9、完成後2011月1日と112.9に到達するダム、また、ダム100、全国有数の治水事業として実施。

このダムの形式
日本では2007年ゲート・フラットゲートを採用。また、斜面的な大型ロックフィルダム・ダム工法、新工法システムを日本で初めて導入し、治水事業を実現した。

DAM-DATA

所在地：山形県西田郡雄勝町
河川名：最上川水系白川川
形式：特殊コア型ロックフィルダム
ゲート：オリフィスラジアルゲート×1門
クレストラジアルゲート×2門
ホロジェットゲート×1門
堤高・堤長：86.0m・348.2m
総貯水容量：5,000万m³
管理者：国土交通省
建設工年：1971/1991年
WWW：FNAIWP <http://www.fna-iwp.jp/mogami/>

このダムの目的
白川ダム建設は、1940年開港（平成15年度）の昭和開港以来、また、ダム建設では7月に完成の建設中、オリフィスラジアルゲート。

このダムの形式
国土交通省の特殊コア型ロックフィルダムを採用。また、特殊コア型ロックフィルダム・ダム工法、新工法システムを日本で初めて導入し、治水事業を実現した。



白川ダム・雪景色

ダムカードの見方



記号	目的	備考
F	洪水調節	洪水を調節し、下流の洪水被害を軽減
N	流水の正常な機能の維持	既得取水の安定化・河川環境の保全
A	かんがい用水	農業用水を供給
W	水道用水	水道用水を供給
I	工業用水	工場の操業に必要な水を供給
P	発電	水力発電を行う

記号	形式	ダム名
G	重力式 コンクリートダム	津軽ダム、高瀬石川ダム、玉川ダム、田島ダム、壱所ダム、月山ダム 長井ダム、備前ダム、三春ダム
HG	中空重力式 コンクリートダム	
A	アーチ型 コンクリートダム	雫石ダム
GA	重力式アーチダム	堀田ダム
E	アースダム	
R	ロックフィルダム	青森山ダム、豊沢ダム、セウダダム、寒河江ダム、白川ダム 横上川ダム
MB	可搬堰	さみだれ大堰
GF	重力式コンクリート フィルダム	四十百田ダム、壱所ダム

2
2023

sun	mon	tue	wed	thu	fri	sat
29	30	31	1	2	3	4
5	6	7	8	9	10	11
12	13	14	15	16	17	18
19	20	21	22	23	24	25
26	27	28	1	2	3	4

2023
3

26	27	28	1	2	3	4
sun	mon	tue	wed	thu	fri	sat
5	6	7	8	9	10	11
12	13	14	15	16	17	18
19	20	21	22	23	24	25
26	27	28	29	30	31	1

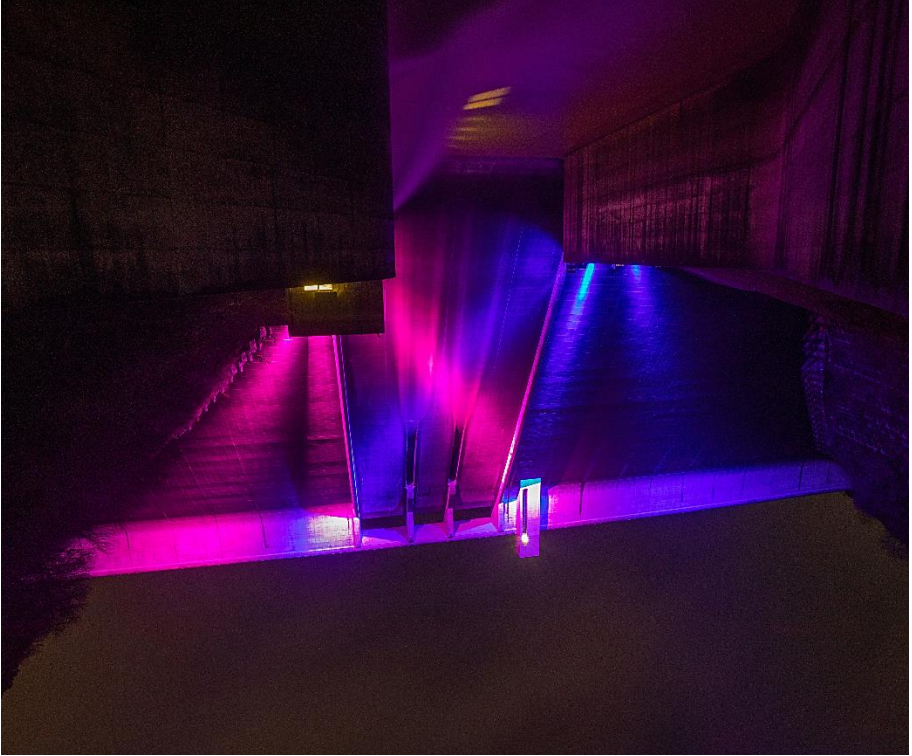
寒河江ダム・雪解けの始まり



2023
12

26	27	28	29	30	1	2
sun	mon	tue	wed	thu	fri	sat
3	4	5	6	7	8	9
10	11	12	13	14	15	16
17	18	19	20	21	22	23
24	25	26	27	28	29	30
31	1	2	3	4	5	6

長井ダム・堤体コアトランプ点灯試験





寒河江ダム・月山湖と紅葉



長井ダム・雪解け水の越流

11
2023

sun	mon	tue	wed	thu	fri	sat
29	30	31	1	2	3	4
5	6	7	8	9	10	11
12	13	14	15	16	17	18
19	20	21	22	23	24	25
26	27	28	29	30	1	2

4
2023

sun	mon	tue	wed	thu	fri	sat
26	27	28	29	30	31	1
2	3	4	5	6	7	8
9	10	11	12	13	14	15
16	17	18	19	20	21	22
23	24	25	26	27	28	29
30	1	2	3	4	5	6

2023
5

30	28	27	26	25	24	23	22	21	20	19	18	17	16	15	14	13	12	11	10	9	8	7	6
sun	sun	sat	sat	fri	thu	wed	tue	mon	mon	tue	wed	thu	fri	sat	sun	mon	tue	wed	thu	fri	sat	sun	mon

2023
10

29	28	27	26	25	24	23	22	21	20	19	18	17	16	15	14	13	12	11	10	9	8	7	6	5	4	3	2	1	30
29	28	27	26	25	24	23	22	21	20	19	18	17	16	15	14	13	12	11	10	9	8	7	6	5	4	3	2	1	30
sun	sun	sat	sat	fri	thu	wed	tue	mon	mon	tue	wed	thu	fri	sat	sun	mon	tue	wed	thu	fri	sat	sun	mon	tue	wed	thu	fri	sat	sun

白川ダム・白川湖の水没林



深紅の白川ダム





長井ダム・連絡通路のイルミネーション



寒河江ダム・月山湖大噴水

9
2023

sun	mon	tue	wed	thu	fri	sat
27	28	29	30	31	1	2
3	4	5	6	7	8	9
10	11	12	13	14	15	16
17	18	19	20	21	22	23
24	25	26	27	28	29	30
1	2	3	4	5	6	7

6
2023

sun	mon	tue	wed	thu	fri	sat
28	29	30	31	1	2	3
4	5	6	7	8	9	10
11	12	13	14	15	16	17
18	19	20	21	22	23	24
25	26	27	28	29	30	1

2023
7

25	26	27	28	29	30	1	8	15	22	29	30	5
sun	mon	tue	wed	thu	fri	sat						
9	10	11	12	13	14	15	22	29	30	5		
2	3	4	5	6	7	8	15	22	29	30	5	
16	17	18	19	20	21	22	29	30	5			
23	24	25	26	27	28	29						
30	31	1	2	3	4	5						

白川ダム・洪水吐コイトアツク



2023
8

30	31	1	2	3	4	5	12	19	26	2
sun	mon	tue	wed	thu	fri	sat				
6	7	8	9	10	11	12	19	26	2	
13	14	15	16	17	18	19	26	2		
20	21	22	23	24	25	26	2			
27	28	29	30	31	1	2				

寒河江ダム・オリクイヌゲートからのラッシュ放流

