



Mogami River Integrated Dam
Management Office

<DAM>の頭文字である<D>を3つ組み合わせたデザインで表現しています。
寒河江ダムは清流「寒河江川」をイメージ、白川ダムは「源流の森」をイメージ、
長井ダムは長井のシンボル「あやめ」をイメージしたカラーです。

最上川ダム統合管理事務所 CALENDAR

2022



国土交通省 東北地方整備局

最上川ダム統合管理事務所

本所(寒河江ダム)

〒990-0732 山形県西村山郡西川町大字砂子関158

TEL(0237)75-2311 Fax(0237)75-2048

白川ダム管理支所

〒999-1112 山形県西置賜郡飯豊町大字高峰字栗梨沢4215

TEL(0238)75-2131 Fax(0238)75-2635

長井ダム管理支所

〒993-0000 山形県長井市平野字北脇ノ沢4164-9

TEL(0238)88-5741 Fax(0238)88-5743

※タムの様子を随時発信していきます。

最上川ダム統合管理事務所 検索

SNSやってます!

CHECK!

スマートフォンの場合 (QRコードの読み取り)

パソコンの場合 (HP経由)

事務所ホームページへ入り
公式Twitter
公式YouTubeチャンネル
をクリックで閲覧可能!

Twitter
イベント情報・
つぎの出張先を
つぶやいてます!

ホームページ
緊急時にも役に
立ちます!

YouTube
美しい風景が満載!

2022 January

SUN	MON	TUE	WED	THU	FRI	SAT
23	9	16	23	29		
30	10	17	24	31		
1	8	15	22	28		
	7	14	21	27		
	6	13	20	26		
	5	12	19	25		
	4	11	18	24		
	3	10	17	23		
	2	9	16	23		
	1	8	15	22		

寒河江ダム・雪の洪水吐



どうしてダムが必要?

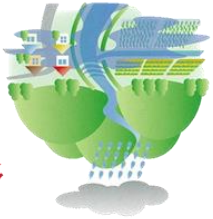
ダムの大きな目的は洪水から
まちを守ることです。

ダムに水をたかくわえることで、河川か
ら水があふれるのを防ぎます。
洪水からまちを守るダムの働きを
「洪水調整」と呼びます。

ダムがある場合

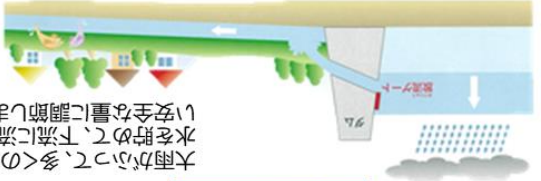


ダムがない場合



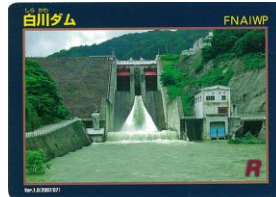
洪水調節のしくみ

大雨があつて、多くの水が流れてきたときはダムで一度
水を貯めて、下流に流れる水の量を堤防からあふれな
い安全な量に調節します。



ダムカードって何？

ダムのことをより知っていただくためダムを訪問した方に配布しています。おもて面はダムの写真、うら面はダムの形式や貯水池の容量・ダムを建設したときの技術、といった基本的な情報からちょっとマニアックな情報までを凝縮して載せています。ダムに関するいろいろな情報をコンパクトにまとめた、小さなパンフレットです。



DAM-DATA

所在地：山形県長井市
 河川名：最上川水系扇形川
 形式：重力式コンクリートダム
 ゲート：ゲートレス（自然溢流方式）
 堤高・堤頂長：125.5m・98.1m
 総貯水容量：5,100万m³
 管理者：国土交通省
 本橋竣工年：2000/2011

URL: <http://www.thr.mlit.go.jp/mogami/>

ワンダム情報

『なほ旧秋田』はダム建設当時の「なほ川」とダム湖湖底に形成された湖底「旧秋（ひやくしゅう）」を縮小して再現した。「旧秋」のひなに「旧湖底」の秋田五百年の秋田（なほ川）のひなを再現した。旧湖底の「なほ川」とあり、未だ未だ秋田を再現する湖底になっていく川の流れが再現されている。

こだわりの技術

長井ダムでは、大規模コンクリートダムとしては初めて、アークシステムを採用しました。これにより、周辺地域の景観を減らすことができ、上流河床に設置した施工設備との連携も良くなりました。

DAM-DATA

所在地：山形県西村山郡西川町
 河川名：最上川水系寒河江川
 形式：中央コア型ロックフィルダム
 ゲート：オリフィス型ラジアルゲート×2門
 クレストラジアルゲート×2門
 クレストフラップゲート×4門
 ジャケットゲート×3門
 堤高・堤頂長：112.0m・510.0m
 総貯水容量：1億900万m³
 管理者：国土交通省
 本橋竣工年：1976/1991年

URL: <http://www.thr.mlit.go.jp/mogami/>

ワンダム情報

月山湖大噴水は日本一の噴射高 113mを誇り、国産112号、ダム稼働距離112号、竣工年H2年11月2日と「112」へのこだわりが溢れる。また、ダム湖には全国初のカーブコースを有する。

こだわりの技術

日本で初めてダムゲートにフラップゲートを採用。また、信頼性の高い建設費低コストによる工事管理システムを日本に初めて導入し本橋工事を美観化した。

DAM-DATA

所在地：山形県西郷郡飯盛町
 河川名：最上川水系扇形川
 形式：中央コア型ロックフィルダム
 ゲート：オリフィス型ラジアルゲート×1門
 クレストラジアルゲート×2門
 ホロージェット（GLP）×1基
 堤高・堤頂長：86.0m・348.2m
 総貯水容量：5,000万m³
 管理者：国土交通省
 本橋竣工年：1971/1981年

URL: <http://www.thr.mlit.go.jp/mogami/>

ワンダム情報

野野ダム周辺は第1回山形県観光（平成15年度）の賞状を受賞。また、ダム湖建設では7月末に真夏のまつり、マラソン大会など実施。

こだわりの技術

国土交通省の中央コア型ロックフィルを採用。また、中津川には東北地質研究所のコーンセンコーセリを採用。



白川ダム・雪の中津川橋

ダムカードの見方



記号	目的	備考
F	洪水調節	洪水を調節し、下流の洪水被害を軽減
N	流水の正常な機能の維持	既得取水の安定化・河川環境の保全
A	かんがい用水	農業用水を供給
W	水道用水	水道用水を供給
I	工業用水	工場の操業に必要な水を供給
P	発電	水力発電を行う

記号	形式	ダム名
G	重力式 コンクリートダム	津軽ダム、浅野石川ダム、玉川ダム、田原ダム、扇形ダム、月山ダム、長井ダム、横川ダム、三倉ダム
HG	中央コア型 コンクリートダム	
A	アーチ型 コンクリートダム	鳴子ダム
GA	重力式アーチダム	高田ダム
E	アースダム	
R	ロックフィルダム	喜前山ダム、豊沢ダム、セツ新ダム、寒河江ダム、白川ダム、旗上川ダム
MB	可動橋	さみだれ大橋
GF	重力式コンクリート フィルダム	百十四田ダム、扇形ダム

2022
February

SUN	MON	TUE	WED	THU	FRI	SAT
		1	2	3	4	5
6	7	8	9	10	11	12
13	14	15	16	17	18	19
20	21	22	23	24	25	26
27	28					



長井ダム・洪水吐の越流

SUN	MON	TUE	WED	THU	FRI	SAT
6	7	8	9	10	11	12
13	14	15	16	17	18	19
20	21	22	23	24	25	26
27	28	29	30	31		

2022

March



寒河江ダム・雪の洪水吐

SUN	MON	TUE	WED	THU	FRI	SAT
4	5	6	7	8	9	10
11	12	13	14	15	16	17
18	19	20	21	22	23	24
25	26	27	28	29	30	31

2022

December



白川ダム・紅葉と洪水吐

2022

November

SUN	MON	TUE	WED	THU	FRI	SAT
		1	2	3	4	5
6	7	8	9	10	11	12
13	14	15	16	17	18	19
20	21	22	23	24	25	26
27	28	29	30			



寒河江ダム・クレストラジアルゲート試験放流

2022

April

SUN	MON	TUE	WED	THU	FRI	SAT
					1	2
3	4	5	6	7	8	9
10	11	12	13	14	15	16
17	18	19	20	21	22	23
24	25	26	27	28	29	30

白川ダム・白川湖の水没林



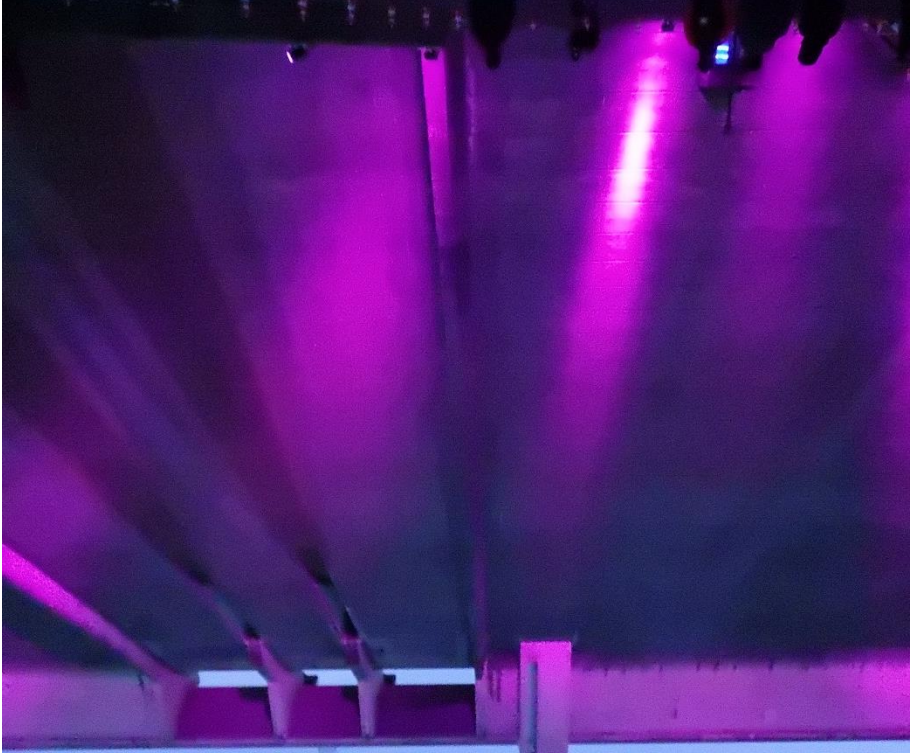
SUN	MON	TUE	WED	THU	FRI	SAT
1	2	3	4	5	6	7
8	9	10	11	12	13	14
15	16	17	18	19	20	21
22	23	24	25	26	27	28
29	30	31				

2022
May

SUN	MON	TUE	WED	THU	FRI	SAT
1						
2	3	4	5	6	7	8
9	10	11	12	13	14	15
16	17	18	19	20	21	22
23	24	25	26	27	28	29
30	31					

2022
October

長井ダム・洪水吐のライトアップ





白川ダム・洪水吐のライトアップ

2022

September

SUN	MON	TUE	WED	THU	FRI	SAT
				1	2	3
4	5	6	7	8	9	10
11	12	13	14	15	16	17
18	19	20	21	22	23	24
25	26	27	28	29	30	



長井ダム・ながい百秋湖

2022

June

SUN	MON	TUE	WED	THU	FRI	SAT
			1	2	3	4
5	6	7	8	9	10	11
12	13	14	15	16	17	18
19	20	21	22	23	24	25
26	27	28	29	30		



長井ダム・なかい百秋湖の水陸両用車

SUN	MON	TUE	WED	THU	FRI	SAT
3	4	5	6	7	8	9
10	11	12	13	14	15	16
17	18	19	20	21	22	23
24 ³¹ / ₃₁	25	26	27	28	29	30

July

2022



寒河江ダム・月山湖大噴水

SUN	MON	TUE	WED	THU	FRI	SAT
7	8	9	10	11	12	13
14	15	16	17	18	19	20
21	22	23	24	25	26	27
28	29	30	31			

August

2022