

サイレンが鳴ったら川からはなれて!!



サイレンが鳴ったら
すぐに川からはなれるのよ!!

釣りをやめて川からはなれよう!

あぶない!!
川から早く出よう!!



この川の上流に長井ダムがあり、ダムから水を流す時は、サイレンでお知らせします。その時は、川から離れてください。



アナウンス [2回繰り返し] 川の水位が増えて「川から出てください」「川に入らないでください」
きますので

サイレンの鳴り方 [3回繰り返し]



- ほうりゅうけいほうじょ 放流警報所
- ほうりゅうけいほうじょじばん 放流警報表示板

〈ダムから放流する時は、サイレンでお知らせします。〉



まな
学ぶ
あそ
遊ぶ

NAGAI DAM

なが い
長井ダム

ダムのあれこれ

ダムのかたち	重力式 コンクリートダム
ダムの高さ	125.5m
ダムの長さ	381.0m
ダムの大きさ	1,200,000㎡
貯められる水の量	48,000,000㎡

◎ダムの高さは、山形県庁の
約2倍

◎ダム湖に貯められる水の量は、山形県庁の
約388杯分

置きたまのがわ じょうりゅう なが い わたし く かつち やく だ
置賜野川の上流部にある長井ダムは、私たちの暮らしにいろいろな形で役立っています。
また、ダム湖はレクリエーションや憩いの場として、たくさんの方が訪れています。

こう すい まも
洪水から守っています。
おおあめ ふつ ときは、かわ があふれない
ように水を貯めて下流の人たちが安
ぜん くに暮らせるように守っています。



ダムで流量を調節

かわ かん きょう まも
川の環境を守っています。
ひで 日照りのときでも、川に棲む魚や植物のため
に、川の水が濁れないように守っています。



なが い み りょく
長井ダムには魅力がいっぱい!



ながい百秋湖
季節によっていろんなながい百秋湖をみる
ことができるよ!

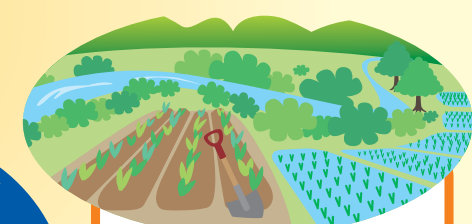


合地沢湖面広場
親水公園があり水とふれあえるよ!



すい どう り よう
水道に利用しています。
ダムに貯めた水は、私たちが飲む水道
水として利用されています。

なが い
**長井ダムの
はたらき**



た はたけ みず
**田んぼや畑に水を
送っています。**
た はたけ みず ほ
田んぼや畑に水が欲しいときに、
安心して利用できるようにダム
から水を送っています。



でん き
電気をつくっています。
ダムに貯めた水を使って水力発電を行い、
私たちの町の電気として利用されています。

けんがく
ダム見学
おお 大きなダムを目の前で!わくわく
ドキドキ、見学を申し込もう!



の がわ かん
野川まなび館
の がわ れきし ぶん か
野川の歴史や文化
が勉強できるよ!



ながい水まつり
ちがみがわ ながい
最上川や長井ダムについて
まな 学ぶことができますよ!