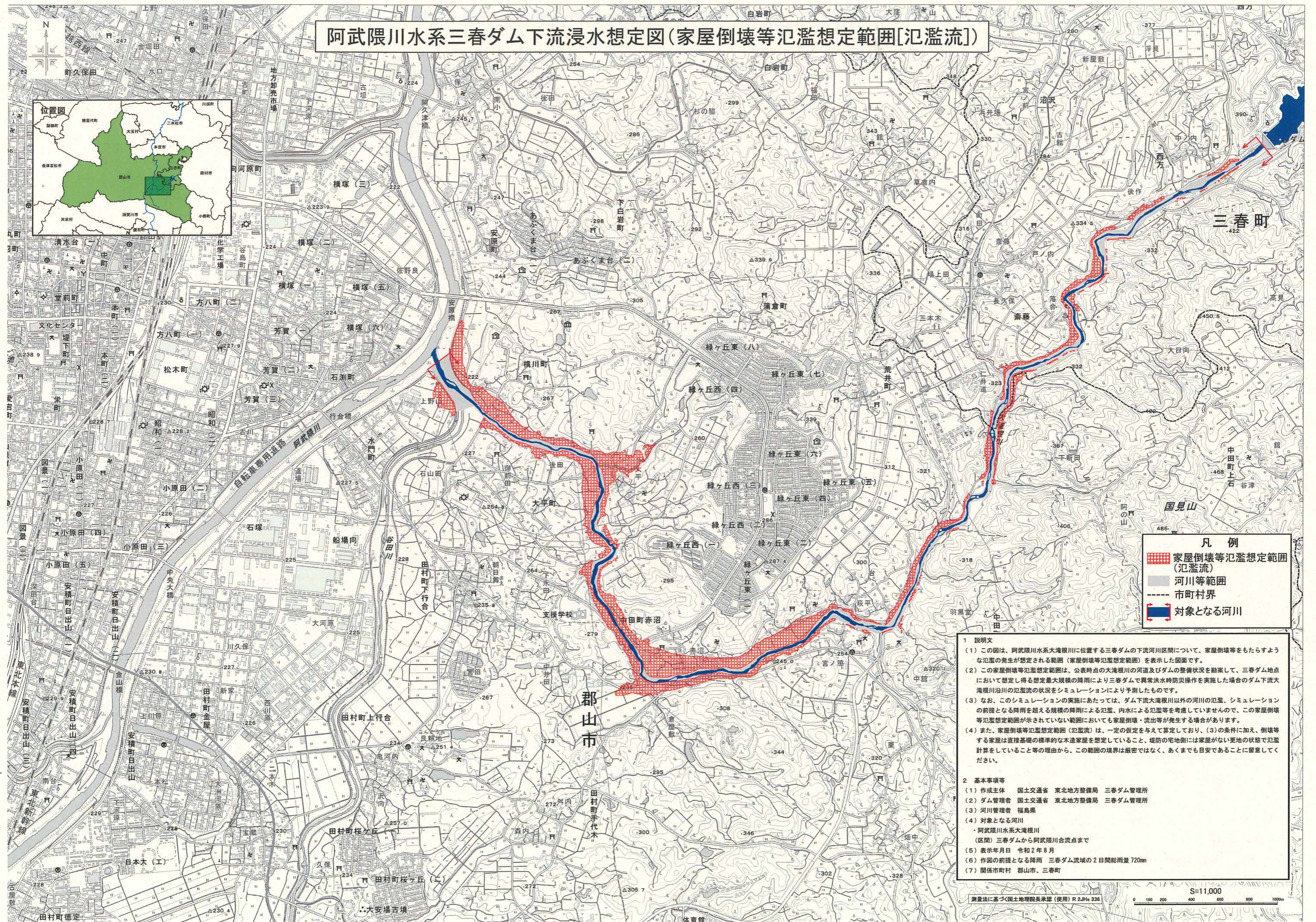
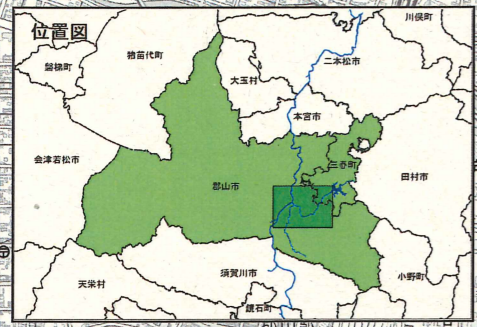


阿武隈川水系三春ダム下流浸水想定図(家屋倒壊等氾濫想定範囲[氾濫流])



凡例

- 家屋倒壊等氾濫想定範囲(氾濫流)
- 河川等範囲
- 市町村界
- 対象となる河川

1 説明文

- (1) この図は、阿武隈川水系大滝根川に位置する三春ダムの下流河川区間について、家屋倒壊等をもたらすような氾濫の発生が想定される範囲(家屋倒壊等氾濫想定範囲)を表示した図面です。
- (2) この家屋倒壊等氾濫想定範囲は、公表時点の大滝根川の河道及びダムの整備状況を勘案して、三春ダム地点において想定し得る想定最大規模の降雨により三春ダムで異常洪水時防災操作を実施した場合のダム下流大滝根川沿川の氾濫流の状況をシミュレーションにより予測したものです。
- (3) なお、このシミュレーションの実施にあたっては、ダム下流大滝根川以外の河川の氾濫、シミュレーションの前提となる降雨を超える規模の降雨による氾濫、内水による氾濫等を考慮していませんので、この家屋倒壊等氾濫想定範囲が示されていない範囲においても家屋倒壊・流出等が発生する場合があります。
- (4) また、家屋倒壊等氾濫想定範囲(氾濫流)は、一定の仮定を与えて算定しており、(3)の条件に加え、倒壊等する家屋は直接基礎の標準的な木造家屋を想定していること、堤防の宅地側には家屋がない更地の状態で氾濫計算をしていること等の理由から、この範囲の境界は厳密ではなく、あくまでも目安であることに留意してください。

2 基本事項等

- (1) 作成主体 国土交通省 東北地方整備局 三春ダム管理所
- (2) ダム管理者 国土交通省 東北地方整備局 三春ダム管理所
- (3) 河川管理者 福島県
- (4) 対象となる河川
 - ・阿武隈川水系大滝根川
 - (区間) 三春ダムから阿武隈川合流点まで
- (5) 表示年月日 令和2年8月
- (6) 作図の前提となる降雨 三春ダム流域の2日間総雨量720mm
- (7) 関係市町村 郡山市、三春町