

開通6ヶ月後

国道121号 会津縦貫北道路

# 会津縦貫北道路が開通して

(平成23年11月6日 喜多方IC～塩川IC間 開通)

- ① GW期間中の所要時間が10分短縮
- ② 約10,000台/日が会津縦貫北道路を利用し、国道121号(現道)の渋滞緩和や観光振興に貢献
- ③ 中町交差点(喜多方市塩川町)の渋滞が750m減少



▼会津縦貫北道路 (開通済区間)



## ○喜多方市内の観光地のにぎわい

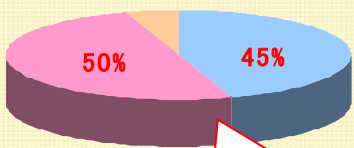


道の駅 喜多の郷 (H24.5.5(土))

## ○観光地での意識調査

Q.会津縦貫北道路を利用したことで、観光周遊はスムーズになったと感じますか？

5%

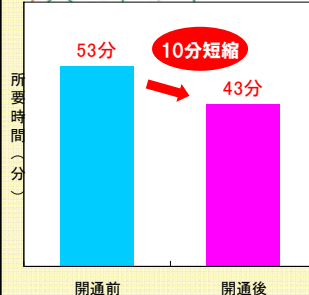


- とてもスムーズになった
- 少しはスムーズになった
- 開通前と変わらない
- 不便になった
- わからない

95%の利用者が観光周遊がスムーズになったと実感!

(調査日)H24.5.5(土)

- ①喜多方市と会津若松市間のGW期間中の所要時間が10分短縮しました。(開通前:53分 ⇒ 開通後:43分)
- ②会津縦貫北道路は約10,000台/日の利用がありました。



(調査日)開通前(観光期)H22.5.1(土)～5.5(水)  
開通後(観光期)H24.5.5(土)

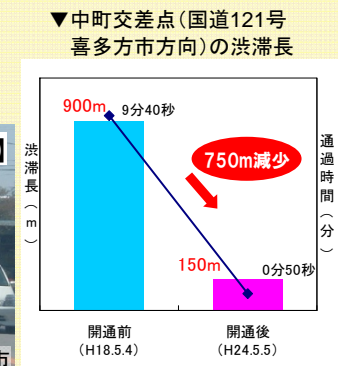
	国道121号	会津縦貫北道路(喜多方IC～塩川IC)	其他並行道路	計
開通前 (H17休日)	16,200 (63%)	9,600 (37%)		25,800
開通前 (H23休日)	15,300 (56%)	11,900 (44%)		27,200
開通半年後 (GW)	12,800 (36%)	9,700 (28%)	12,600 (36%)	35,100

日交通量(台/日)  
(調査日)  
開通前: H17 センサ H23.10.30(日)  
開通半年後: H24.5.5(土)  
会津縦貫北道路を全交通の約3割が利用し、GW期間中の渋滞緩和に貢献しました

- ③中町交差点のGW期間中の渋滞がH18に比べて約750m減少しました。



開通前は900mの渋滞が発生



会津縦貫北道路開通後



開通後は渋滞が緩和

▼中町交差点(国道121号 喜多方市方向)の渋滞長さ

開通前 (H18.5.4) 900m, 9分40秒  
開通後 (H24.5.5) 150m, 0分50秒  
750m減少

至会津若松市 【開通前】  
H18.5.4(木) 至喜多方市

至会津若松市 【開通後】  
H24.5.5(土) 至喜多方市