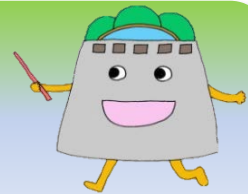




湯田ダム見学会



見学日：平成30年6月15日（金）



岩手県紫波町より湯田ダム見学の会の5名様が見学にいらっしゃいました！

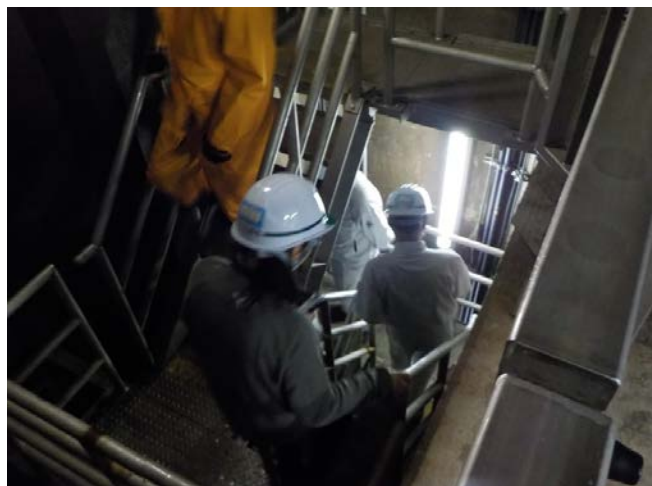
見学は湯田ダムの最深部まで行くBコース（約50分）！一番下まで階段を降り、最深部の地震計見学や職員が定期点検を行う少しマニアックな所などを見学しました！

←点検する箇所を説明中の写真

概要説明



階段を降り最深部へ



コンジットゲート見学中



天端から見学



★★ありがとうございました。またいらしてくださいね！★★