

湯田ダムだよりの



ダム堤体内自由見学会

5月25日に、湯田ダムではカブトムシの幼虫配布会を開催しました。ダムに流れ着いた流木を回収した際の朽ち木から採取した約200匹を、ケースに3匹ずつ入れて希望者に配布しました。同日、ダム堤体内自由見学会も開催し、83名が参加されました。

カブトムシ幼虫配布会



成瀬ダム見学会後に駆けつけた方も



全行程 往復634段
監査廊階段



右岸への階段



右岸展望広場

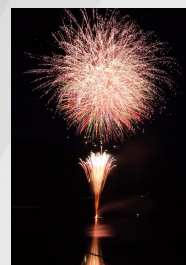
錦秋湖湖水まつり

錦秋湖 光を浴びてメモリアルイヤー

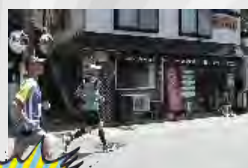
第44回錦秋湖湖水まつりが5月25日に開催されました。

花火大会では湯田ダム60周年記念スターマインが打ち上げられました。

翌26日には、錦秋湖マラソンが開催され、30kmの部に参加した湯田ダム職員も無事完走しました。



プログラム No.1 開幕スターマイン 「湯田ダム60周年 彩り輝く光の湖」



ゲストランナー 川内 優輝選手



第44回

河北新報

錦秋湖マラソン

ダム設備の保護・景観の保全等のため、湯田ダムでは上流から流れてきた流木の回収作業を実施しています。



船上から手作業で浮きのついた網を操り、集めた流木を引いて航行し、ゲートに支障が無いよう撤去します。



秋には流木提供も行っています。

流木処理



今後の情報はホームページまたは記者発表等でお知らせいたします。

ものしり館

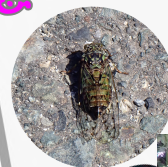
ものしり館では、ダム湖周辺で確認された動植物を紹介するパネルを展示中です。



スジクワガタの標本あります

西和賀の生態

湯田ダム周辺では、5月中旬にエゾハルゼミが鳴き始め、堤体監視カメラには熊の姿が写っていました。



エゾハルゼミ



ツキノワグマ

漫画家のそのだつくし先生が、5月8日に湯田ダムの取材に来ました。

連載中の「ずったり岩手」にて掲載予定です。是非お読み下さい。

<http://www.manga-gai.net/>

そのだつくし先生 湯田ダム取材

4月13日に四十四田ダムのさくら放流（年に一度の点検放流）を見学された様子は、以下から読むことができます。

<https://t.co/Aot6AVSMoQ>



@右岸展望広場



@ものしり館



COMING SOON !!

洪水対応演習

5月15日、湯田ダムでは洪水対応演習を実施しました。

本格的な出水期を迎えるにあたり、ダムからの放流通知や警報等の情報が関係機関に迅速かつ正確に伝わるように情報伝達の演習を中心に実施しました。



5月は水防月間

いざという時のために、水害への備えをしましょう。

川の防災情報



地図または市町村から近くの川の水位やカメラ画像を確認できます。

湯田ダム警報訓練

6月11日(火)・12日(水)に、湯田ダム大規模洪水を想定したダム警報訓練を実施します。

緊急放流時に実際にならす内容を放送します。

緊急効果音の後にサイレン50秒と休止10秒を5回繰り返します。



ダム下流の川沿いに設置している立札のQRコード

からも警報音を確認できます。



立札位置はこちら

https://www.thr.mlit.go.jp/kitakato/bousai/alarm_sb/index.html

危い!! (このQRコードをスマートフォンで読み取ると、ダムの危険による警報に注意)

- このQRコードを読み取ると、スマートフォンから緊急放流警報音が鳴ります。
- ただし、ダムから放水停止し、川の水位が急激に低下することがありますのでご注意ください。
- その際はあらかじめサイレンや放送で知らせますので注意してください。
- サイレンの鳴らした後は速やかに避難してください。

50秒 50秒 50秒 50秒 50秒
国土交通省 東北地方整備局 湯田ダム管理所 湯田ダム管理所 湯田ダム管理所

湖面巡視

ダム湖の機能保持と環境を保全するため、船舶による巡視を行っています。

5月23日に実施しましたが、水没林はそろそろ見納めようです。

これから少しずつ水位が下がっていきます。



焼地台周辺



サワフタギ



予備ゲート



堆砂測量

湯田ダムでは、貯められる水の量を把握するため、貯水池の地形変化を調べる堆砂測量を行っています。ダムの堆砂が計画通りのペースが、ダム機能に影響しないか水中部では船を使って定期的に測量しています。

強風

RANKING

湯田ダムでは、5月17日に最大瞬間風速34.5m/sを観測しました。(令和歴代5位)

- 1 37.6m/s (R3.1.7)
- 2 36.7m/s (R3.2.16)
- 3 36.1m/s (R2.3.20)
- 4 35.6m/s (R3.4.19)
- 5 34.5m/s (R6.5.17)

※湯田ダム観測史上最大瞬間風速

69.1m/s (H8.1.1)

※サワフタギ(沢蓋木) 沢をふさぐように茂り、秋に紫色の実をつける。