

湯田 ダムだより

2024 Mar vol.111

発行：北上川ダム統合管理事務所
湯田ダム管理支所

岩手県和賀郡西和賀町杉名畑162-15
TEL:0197-74-2011/FAX:0197-74-2013



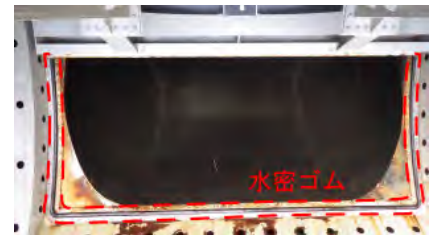
あなたの知らないアーカイブマップ

北上川ダム統合管理事務所のホームページ内では、ダムの土木構造物群をアーカイブマップとして紹介しています。これまでに、13.5tケーブルクレーン走行路の土台跡や、ケーブルクレーン機械室基礎跡、共同取水口管理用通路跡をご案内いたしました。

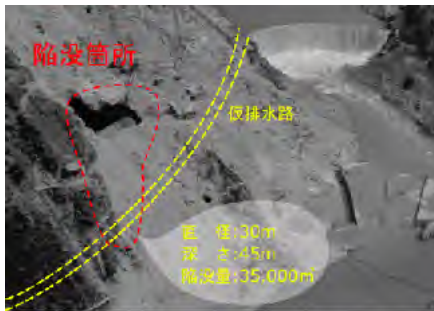
今回はNo.4~8として、陥没事故、水没集落、コンジットゲートとクレストゲートについてまとめました。ダム建設当時の貴重な写真が満載です。



No.006
圧着方式のコンジットゲート



No.004
ダム右岸陥没事故の発生とその対策



No.005
ダム湖に没した集落(川尻地区)



No.007
クレストゲートのフリップバケット



ウズベキスタン視察団 ダム見学



3月5日、ウズベキスタンから8名が湯田ダムへ視察に来ました。

湯田ダムと同様に、ダムに堆積する土砂が問題とのことで貯砂ダムでは多くの質問がされていました。

ダム見学随時受付中
見学は平日のみ
5名様以上でお申込
ください



事務所長と支所長が案内しました。



ものしり館



ものしり館は4月中旬に開館予定です。

新たに湯田ダムの立体空中写真を展示いたしますのでお楽しみに！



ダム建設当時の記録から貴重な写真をご紹介します。

2024年はJR北上線全線開通100周年と湯田ダム竣工60周年の年となっています。

昭和41年に北上線と改められる前は横黒線と呼ばれていました。

- ①和賀川第一橋梁（付け替え後）
- ②天ヶ瀬橋（付け替え前）付近
- ③無地内橋（付け替え前）付近



寒ざらしそばまつり

西和賀のこだわりの

西和賀町内の飲食店では、2月2日～17日まで寒ざらしそばまつりが開催されました。

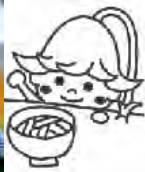
道の駅錦秋湖でいただきました。

ダムカレー

道の駅錦秋湖の人気メニュー、ダムカレーが3月29日から春バージョンに替わります。ヒレカツ・エビフライ・山菜の天ぷらなどがトッピングされています。



西和賀町 かあまちづくり



秋に収穫した蕎麦の実を大寒の頃、流水に10日ほど漬け置きし、20日ほど風にさらして乾燥させたお蕎麦です。



春夏秋冬で様々な表情を見せる和賀川および錦秋湖周辺の魅力を向上し、賑わいの創出に取組みます。

かあまちづくりは、市町村と河川管理者が連携し、河川空間とまち空間が融合した良好な空間形成を目指します。

まちエリアとして、湯本地区のまちなか交流館付近では親水護岸や護岸階段の整備が進んでいます。

スプリング放流

令和6年度の開催予定はありません



スプリング放流とは、融雪水を利用したクレストゲートの点検放流です。クレストゲートは、計画規模を超える洪水の際に使用する非常用のゲートのことです。

西和賀の生態

もうすぐ西和賀にも春が訪れます。

去年は4月中旬に桜とカタクリと一緒に見ることができました。

