

湯田ダムだより

発行：北上川ダム統合管理事務所
湯田ダム管理支所

岩手県和賀郡西和賀町杉名畑162-15
TEL:0197-74-2011/FAX:019-74-2013

2024 Feb vol.110

雪

あかり

フォトギャラリー

2月10日、西和賀町内全域で「雪あかり2024 in にしわが」が開催され、湯田ダムも参加しました。

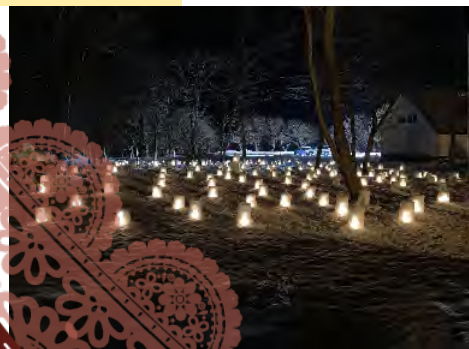
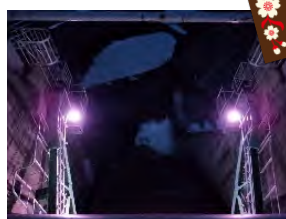
湯田ダム構内では、雪の壁にろうそくを灯して切り絵を照らしました。

ライトアップされたダムとクレストゲートを見るためにたくさんの方がいらっしやいました。

少雪の年ではありますが、町内では地区ごとに趣向を凝らした雪像が揃い、とても幻想的な一夜となりました。

一部ですが、ご紹介いたします。

ライトアップ



CCTVカメラ

今年度、湯田ダム周辺のCCTV (Closed Circuit Television) カメラを更新しました。

更新したことでさらに高精度・高ズームになりました。ダム周辺の異常の有無、設備監視など日々ダム管理に使用しています。

画像は「川の防災情報」または「北上川ダム統合管理事務所」ホームページで公開しています。



川の防災情報は
こちら→



北上川ダム統合
管理事務所
HPはこちら→



更新後のCCTV
(2023年7日撮影)



地峡風体験

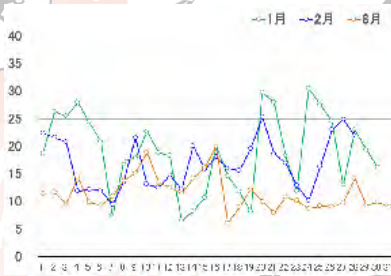
2月1日～29日まで、湯田ダムでは地峡風体験を実施しました。

初日は最大瞬間風速が29.8m/sを記録しました。

体験された皆さんには、地峡風カードを進呈いたしました。



令和5年1～3月の瞬間最大風速



記者さんも
体当たりで
取材！！



地峡風カード



放流

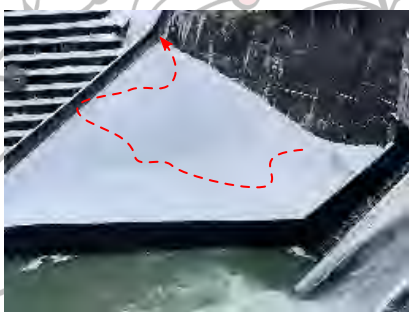


降雨により流入量が増加したため、湯田ダムでは2月15日18時から放流を開始しました。

例年より暖かい日が続いたため、雪解けも早いようです。



西和賀の生態



ある雪の日、右岸に小動物の足跡を見つけました。

けっこうな斜度を滑らずに歩いたのは誰かな？



かわまちづくり



西和賀町と湯田ダムが連携し、河川空間とまち空間が融合した良好な空間形成を目指し、かわまちづくりを進めています。

槻沢地区では、管理用道路の整備が行われています。

