



# 湯田ダムだより

令和2年6・7月号  
合併号  
北上川ダム統管理事務所  
湯田ダム管理支所



## 錦秋湖大滝（貯砂ダム）一般開放！

今年もこの季節がやってきました！

夏の暑い日は錦秋湖大滝（貯砂ダム）へ来て、暑さを吹き飛ばそう！

### ●開放期間(予定)と時間●

【期間】7月1日～10月11日(※)

【時間】9:00～16:30まで

※貯水位の状況によっては開放中止となる場合があります。

※大雨等により危険な場合は、一般開放を中止する場合があります。

※公園駐車場の入口看板に【開放中】・【閉鎖中】の表示をしていますので、見学の参考にしてください。

※感染防止の為、マスクの着用、ソーシャルディスタンスの確保をお願いします。



### 錦秋湖大滝 位置図



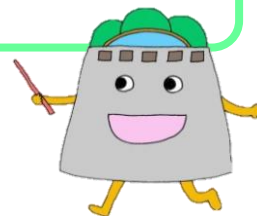
錦秋湖大滝(貯砂ダム)は「錦秋湖川尻総合公園」の中にあるよ♪  
ダム内部は大変滑りやすいので、気を付けて見学してね☆

# 湯田ダムからのお知らせ



## 錦秋湖大滝サマーLIGHT

## フェスティバルの中止について



錦秋湖大滝サマーLIGHTフェスティバルは新型コロナウイルスの感染拡大防止のため中止する事としましたので、お知らせいたします。



## 錦秋湖大滝ライトアップを行います！

7月1日からの錦秋湖大滝の一般開放と併せて夜間ライトアップを実施します！  
なお、7月中は、新型コロナウイルス感染症医療従事者など最前線で取り組まれてきた方々に感謝の気持ちを込めて、「ブルーライトアップ」を行います。

【期 間】7月1日～10月11日

【時 間】18：30～21：00

※16：30以降は錦秋湖大滝内（貯砂ダム通廊）には入れません。

※大雨・点検等によりライトアップを一時中止する場合があります。



写真は昨年のライトアップ時に撮影しました♪



岩手県一関市在住のM. S様より、写真の提供をいただきました！

とっっても素敵な写真  
ありがとうございました＼(^▽^)/

タイトル：錦秋湖水没林と北上線

撮影地：錦秋湖107号線沿い



## 編集後記

早いもので、湯田ダムではもうクワガタの目撃情報があがってきました！暑い日が続いたせいか、例年よりも目撃情報が早い感じがします。今年は8cm越えのクワガタ探そぞー！！（羽）



## 発行

北上川ダム統管理事務所 湯田ダム管理支所  
〒024-0341 和賀郡西和賀町杉名畑44地割162-15  
TEL：0197-74-2011 FAX：0197-74-2013  
ホームページ：<http://www.thr.mlit.go.jp/kitakato/>