

# 湯田ダムだより

平成25年8月

北上川ダム統合管理事務所  
湯田ダム管理支所

## 景観ビューポイント合同点検を行いました。

錦秋湖は約50年前に完成したダム湖であり、「ダム湖百選」にも選ばれている美しい紅葉や豊かな自然を体感できるスポットです。

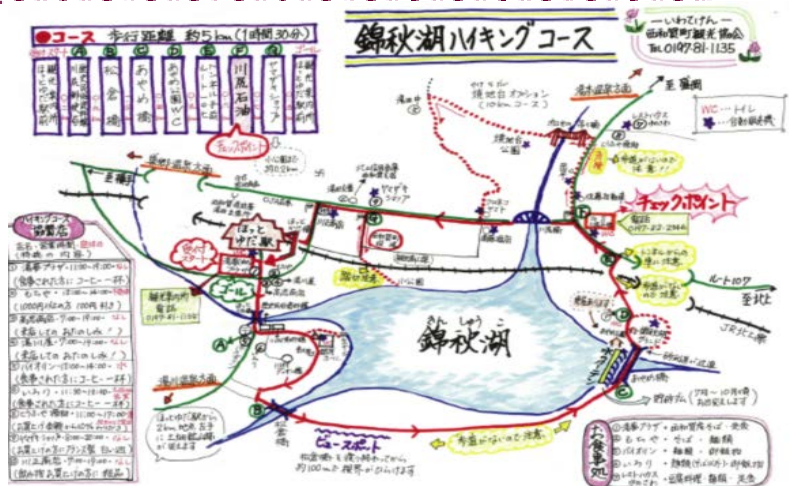
7月8日(火)に行われた点検は、錦秋湖の優れた景観が見られる展望ポイントや散策コースを探し、訪れる町民や観光客へ紹介したり、環境保全の取り組みをしていくことを目的としています。

当日はあいにくの雨でしたが、関係機関・団体から15名が参加。6カ所のビューポイントを確認しました。今後は管理上、可能な場所から間伐などの景観形成を考えていきたいと思えます。



関係者からは、「今後も錦秋湖の美しい景観を後世に残していきたい」との話がありました。

周辺樹木の伐採により、ビューポイントとなる事が期待される第二和賀川橋梁(JR橋梁)



貯砂ダム周辺は、西和賀町でハイキングコースとしても紹介されております。錦秋湖や豊かな自然を満喫した後は、湯田温泉峽名物「駅舎温泉」で汗を流してはいかがでしょうか？

(上記資料は西和賀町観光協会 資料orパンフレットより引用)

## 和賀川の清流を守る会 河川パトロール及び清掃活動



全体で約165キロのゴミが回収されました。



7月10日(水)、「和賀川の清流を守る会 2013年度第1回河川パトロール及び清掃活動」が開催されました。

河川パトロールと清掃活動は、和賀川とその河川敷の不法投棄や水質の汚染を監視すると共に、不法投棄防止の周知を目的に行われており、湯田ダム管理支所も毎年参加しています。

回収されたゴミにはビニールシートやプラスチック製品その他、金属機械部品なども多くありました。

自然を大切に、今後も環境に対する意識を高めていきましょう！



ゴミなげねでケロじゃ

# ～貯砂ダムを一般開放しています！～



7月10日より、貯砂ダム通路を一般開放しています。貯砂ダムは、下流にある湯田ダムの貯水量が堆砂により減少することを防ぐ目的で作られました。内部には通路があり、「水のカーテン」として地元の方々にも親しまれています。

7月3日には一般開放前に利用者の安全確保のための点検や、各機関による取材も行われました。

通路内は、流れ落ちる水の音と水しぶきで迫力満点です！マイナスイオンもいっぱい！

夏場の涼感を楽しみに是非お越しください。

## (貯砂ダム)

開放時間：9時～16時半（10月頃迄）

通路の長さ：全長123メートル

## 注意

水量が多いときは開放しません。

お問い合わせは湯田ダム管理所までお願いします。

(TEL:0197-74-2011)



～各局のTV取材も来ております～

## 夏休み特別企画！ 湯田ダム周辺に生息するクワガタ展

山に囲まれた湯田ダムではたくさんのクワガタが生息しています。湯田ダム「ものしり館」に展示しているので、実際に見て、触って調べてみましょう！

クワガタ軍団

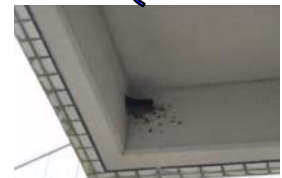


無料配布  
もっている  
よ！！

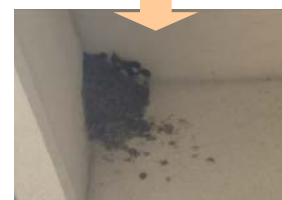
## 湯田ダムに ツツバメがきました



管理用通路脇の屋根の下です



7/3撮影 まだ巣作り中



7/16撮影 産まれていました

## 編集後記

雨が続いた7月でしたが、クワガタやツツバメなどたくさんの生き物の元気な姿が見ることができました。これから少しずつ紹介していきたいと思ひます。（佐）