



## GW は田瀬ダムに行こう♪

～ 田瀬ダムのいろいろな顔・田瀬湖の多彩な風景 ～

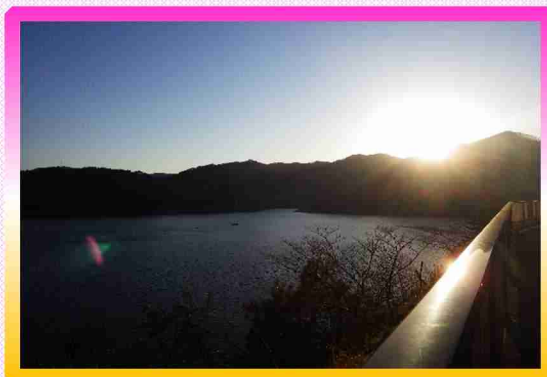
長い冬が終わり田瀬ダムでもようやく春の訪れを感じるようになりました。暖かな日差しと春風を受け、湖面がキラキラと揺れている光景はとても感動します。また風がない日は、空を映す鏡のような湖面の姿も見ることができます。



全国的に例年より早く桜の便りが届いていますね。田瀬ダム周辺では、色が濃く大ぶりのオオヤマザクラという桜が咲きます。去年は4月30日に満開を迎えていたのですが、今年は少し早い桜の便りになっています。



夕焼けといえば秋のイメージが強いかも知れませんが、実は春にもきれいな夕焼けを見るための条件がそろっているんです。朝と夜の気温差が激しく、湿度の高い晴れた日にはきれいな夕焼けを見ることができます。17時半頃から18時頃が見ごろですよ♪







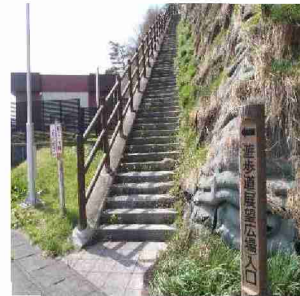
## ～ 田瀬ダムの見どころ・おすすめスポット ～



◆見学の際は、検温・マスク着用プラス三密を回避してお楽しみください！



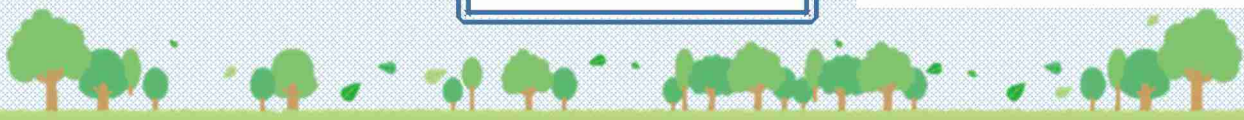
田瀬ダム管理支所の隣にある「ものしり館」には、田瀬ダムに関する写真や資料が数多く展示されています。周辺の観光案内等のパンフレットもあるので、ダム見学の前に一度お立ち寄りください♪



田瀬ダムは国直轄第一号で、北上川流域の5大ダムの中で、最大のダムです。重力式コンクリートダムで、遠くから見ても抜群の存在感です。ものしり館脇から階段を上った先の屋上からは、田瀬ダムが一望できます！



展望台に通じる遊歩道を昇ると、自然を間近で感じることができます。また展望台では、ダムと田瀬湖を見渡しながらのランチやおやつが楽しめるので、お子様連れにもおすすめです！



## ～ 各施設を安心してご利用いただくために ～

4月13日(火)に各施設を安心してご利用いただく為のGW前安全利用点検を行いました。



ものしり館に非接触型体温計を設置しました。検温と除菌の徹底にご協力をお願いします。



## 編集後記

はじめまして、4月から勤務しております佐藤です。自然の景色が好きで、北上川5大ダム巡りもしていました(^\_^)これからは景色だけでなく田瀬ダムの設備や歴史なども勉強していきたいと思っております♪宜しくお願いします。



北上川統合管理事務所  
田瀬ダム管理支所  
〒 028-0123

岩手県花巻市東和町田瀬39-1-3

TEL 0198-44-5211  
FAX 0198-44-5752

