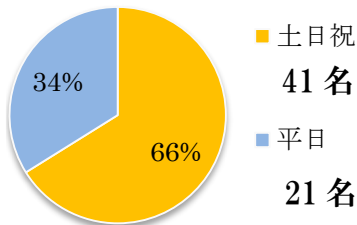




## 平成30年アンケート結果

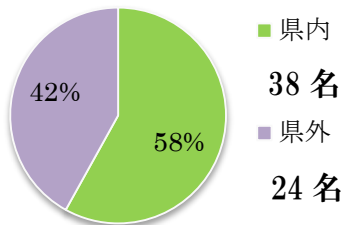
田瀬ダムものしり館・田瀬湖防災センターに設置してあるアンケート結果についてお知らせします。平成30年1月から12月までの結果となり、62名の方に回答頂きました。※下記結果はアンケートを元に集計したもので、来館された全ての方を対象にしておりません。

### 来館日



来館日はGWが1番多かったよ

### お住まい

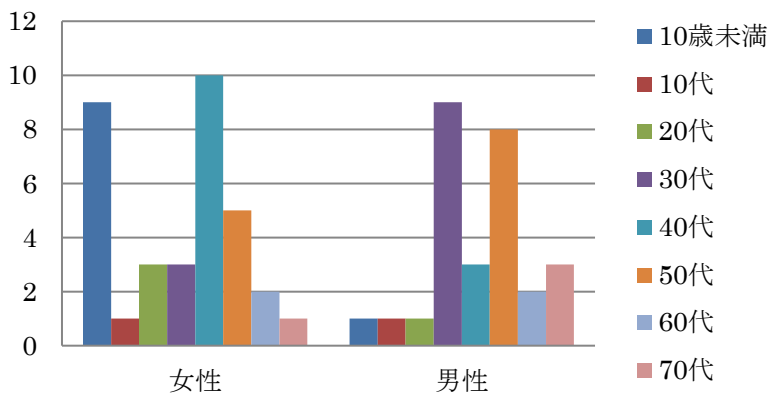


### 県外内訳

青森県 5名 秋田県 2名  
宮城県 7名 福島県 2名  
新潟県 1名 茨城県 1名  
群馬県 1名 千葉県 2名  
埼玉県 1名 東京都 1名  
神奈川県 2名  
愛知県 1名



### 性別・年齢



来館者で一番多かったのは、40代女性が10名。2番は10歳未満女性と30代男性の9名だったよ。70代の方の中には、ダム移転者の方もいて、50年ぶりに訪れたという方も！



## ダムカード(田瀬ダム ver)配布数



平成30年のダムカード配布数は1858枚でした。配布数は8月が最も多く336枚でした。



## 田瀬ダムものしり館来館者数



平成30年は田瀬ダムものしり館・田瀬湖防災センターに7468名の方にお越し頂きました。

# ご意見ご感想



ダムの大切さが分かりました！田瀬ダムが大好きになりました！



タセくんとダムくんが可愛い♪ダムの放流を見てみたいと思いました！



持ち帰れる資料が多くて良いです。田瀬ダムの眺めが大変すばらしく、また来たいです。

ダムの近くに住んでいるが、ダムの歴史を知らなかった。今日は勉強になりました！



※ものしり館に設置してあるアンケート用紙および感想ノートから抜粋したものを掲載しています。



## イラスト紹介



感想ノートに書かれていたダムくんやタセくん等の素敵なイラストを一部ご紹介。



どれもかっこいいね！  
ダム君の顔は小さい  
子達でも書きやすいみ  
ただね☆またボク  
のことを沢山書いてく  
れると嬉しいな♪



26 千葉県 船橋市から 父・妻・私で Mini で来た。



船橋市まで片道約 500km も  
あるんだって！遠い所から  
ありがとうございました！



ボクそっくりで驚  
いたよ!!!また  
会える日を楽しみ  
にしているね☆

## 編集後記



## 発行

鬼は～外～福は～内～!!!!ピーナツを食べたら止まらない時期がやってきました(笑)カリカリと永遠に食べられるから恐ろしい(TxT) 恵方巻きも「今年こそは笑わずに無言で食べよう～!」と思って早数年…。今年はいかに!? 菊池

北上川統管理事務所  
田瀬ダム管理支所  
〒028-0123 花巻市東和町田瀬 39-1-3  
TEL:0198-44-5211 FAX:0198-44-5752