

ゴールを目指し 人馬一体

遠野馬力大会

第40回東北馬力大会遠野大会が6月28日（日）、遠野市宮守町の柏木平優遊広場で行われました。大小二つの障害（急坂）を設けられた150メートルのコースを走るレースです。

東北各地から30頭が参加し、タイムを競いました。会場には多くの観客（約4500人）が訪れ、小さい子供も馬が急坂を上りきるたびに盛んに拍手を送っていました。



黄色い旗でスタート



第1障害高さ1メートル



第2障害高さ2.5メートル



【ダム見学会】



7月10日（金）、江刺猿ヶ石土地改良区の施設見学の一環として、奥州市立玉里小学校の4年生12人がダム見学に訪れました。

ものしり館でダムの役割の説明のあと、操作室・監査廊を見学しました。当日はとても暑かったのですが、監査廊の中の涼しさにとても喜んでいました。



ものしり館での説明



監査廊での説明



記念撮影

田瀬ダムの大物

先月末、田瀬出身の阿部さんが田瀬湖にて大物のうなぎ2匹を釣り上げました。そのうちの1匹が体長90cm・胴回り20cm・重さ約2kgの超大物でした。阿部さんは、「長年田瀬湖で釣りをしているが、これほど大きいうなぎを釣ったのは初めて!」と、とても喜んでいました。

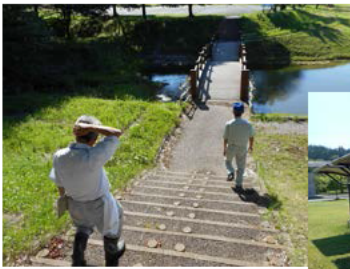


田瀬振興センター付近



安全利用点検

7月10日(金)に各施設を安心して利用していただけるように、夏休み前の安全利用点検を行いました。



.....編集後記.....

うなぎ超大物ですね。私が小学生の頃に釣ったのは普通サイズでした。(阿部)

7月行事

◆ 田瀬ダム・森林探検隊

★7月25日(土) 8:40～

- ①田瀬ダム(監査廊他)見学
- ②東和発電所 見学
- ③森林探検

田瀬ダムでは、電源開発(株)東和発電所・岩手県南森林管理署遠野支署と、共同で実地しています。

◆ 田瀬湖湖水まつり

★7月25日(土)

①ウォータースポーツ無料体験

時間: 9:00～16:00

場所: B&G 海洋センター

②水・空中花火大会

時間: 19:00～20:30

場所: 花火大会特別会場

★7月26日(日)

①親子釣り大会

時間: 9:00～13:00

場所: 釣り公園

②E ボート大会

時間: 9:00～15:00

場所: B&G 海洋センター

◆ 柏木平リバーサイトまつり

★7月26日(日)

時間: 9:30～

場所: 柏木平特別会場

やぶさめ競技大会やわらすっこまつりによる魚のつかみ取りなど多数のイベントが用意されています。



発行

北上川ダム統管理事務所 田瀬ダム管理支所

〒028-0123 花巻市東和町田瀬39-1-3

TEL: 0198-44-5211 FAX: 0198-44-5721

E-mail: kitakato@mlit.go.jp