



奥州湖へいらっしゃい

(No.120 令和6年2月)



春の融雪水を有効活用し、水力発電量を増やす取組を今年も試行しています(3年目)

実施期間: 令和6年2月1日～令和6年4月20日

利水者とダム管理者で 胆沢ダムの水位運用を試行的に変更



融雪水有効活用の取組

胆沢ダム上流域は豪雪地帯であり、雪解けによって大量の融雪水がダム湖へ流入し、一部が未活用のまま下流へ放流（自然越流：通称「白雪の滝」）されています。

この未活用の水を水力発電に使い、クリーンなエネルギーを作り出すことと、未活用水を減らす取組を試行しています。



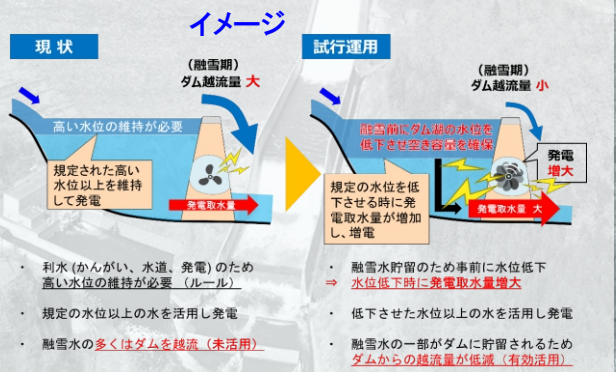
～利水者間の連携により実現～

クリーンなエネルギーとCo2排出削減に！

令和4年（-1m低下）は約696MWhの増電効果を実現。通常運用に比べ一般家庭約2,680世帯の1ヶ月分の消費電力に相当する効果があったものと推定。

令和5年（-2m低下）は約937MWhの増電効果を実現。通常運用に比べ一般家庭約3,600世帯の1ヶ月分の消費電力に相当する効果があったものと推定。

今回の試行によって、約2,200MWh（一般家庭約8,500世帯の1ヶ月分の消費電力量に相当）の増電が見込まれ、Co2排出削減にも寄与します。



11月13日に初雪を観測。R6年2月26日現在、横岳の積雪は1.55m。胆沢ダムは0.05mの積雪を観測しています。

取水塔付近まで結氷した様子(昨年)



令和5年2月17日撮影

今年の奥州湖の結氷は...

毎年のようにこの時季の胆沢ダムでは、貯水池である奥州湖に結氷が見られるのですが、今年はまだ見る事ができません。気温低下時に一時的にみぞれが降り積りましたが、あっという間に溶けてなくなりました。昨年と比べると明らかに積雪も少なく、暖冬が続いています。

積雪もなく穏やかな様子



令和6年2月14日撮影

積雪によりみぞれが降り積もった様子



令和6年2月26日撮影



石淵堰堤史料室の展示品



水没集落絵画（複製）

自分が住んでいた愛着のある土地が湖水に沈むという非常に淋しい思いから、皆が集まる場所に絵を飾り、思い出を語り合っってほしいと願い2年掛かりで描かれた作品。※原画は石淵公民館に保管しています。（作者：高橋茂男氏）

石淵堰堤史料室は胆沢ダム管理支所1階の展示スペースです。胆沢ダムに役割を引き継ぎ、今は奥州湖の底に沈んでいる石淵ダムの歴史をビデオや年表などで知ることができ、建設当時の図面や文献など貴重な資料を展示しています。

石淵ダム模型

日本で最初のロックフィルダムである石淵ダムを縮尺1/250で精密に作られた模型です。



取水塔操作盤（左）

石淵ダム建設により新設された胆沢第一発電所のために、貯水池内に建設された取水塔で、その取水ゲート操作のための操作盤です。戦後の物資のない時期に苦勞して建設されたもので、その当時の技術を見るうえで貴重な資料です。



ゲート開度計（右）

石淵ダムの洪水調節のゲートとして設置されたゲートの開度計です。現在のようなデジタル式のものではなくアナログ形式のシンプルな開度計で、現在ではほとんど見られなくなった貴重な資料です。



第35回全日本農はだてのつどいが開催されました

【農はだて】とは・・・
正月十日間の休みが明けて、一年の農作業の準備を始める日です。



2月10日（土）、米どころ胆沢を象徴する冬の祭典「第35回全日本農はだてのつどい」（いさわのまつり実行委員会主催）が胆沢球場北側駐車場特設会場で開催されました。豊作を祈念し昔から継承されてきた「庭田植行事」等が行われました。五穀豊穡を願い、今年も胆沢ダムから安全な水をお届けいたします。

胆沢ダム展示室 「ダムの絵本コーナー」

「★まちがいがさし★」を追加しました！

ダムの中はどうなっているのかな？放流ってなんだらう？ダムくんがわかりやすく教えてくれる『おしえてダムくん!!』の絵本（作成：北上川ダム統合管理事務所）やダムくんと森の仲間達のまちがいがさしを置いています。※配布絵本もあります。

椅子を置いているので、奥州湖を眺めながらゆっくり楽しんでいただけます。



「★できたよシート★」

「★まちがいがさし★」いくつ見つけられるかな？

編集後記

全国的に暖冬といわれていますが、胆沢ダムも例外ではありません。例年は積雪で真っ白になる堤体も岩肌が見える状態が多かったです。奥州湖には結氷が見られず、湖面が静かな日には水鳥の運動会が見られるほど穏やかな2月です。今年の春は早くやってくるのでしょうか。（★できたよシート★の進捗状況→四十四田ダム、御所ダムをまわり⑤たぬきに到着。胆沢ダムまであと15回）（流）



発行 いさわ
北上川ダム統合管理事務所 胆沢ダム管理支所

〒023-0403 岩手県奥州市胆沢若柳字横岳前山6
TEL:0197-49-2981 FAX:0197-49-2988
ホームページ: <http://www.thr.mlit.go.jp/kitakato/>
公式Xページ: @mlit_kitakato

