



奥州湖へいらっしゃい (No. 8 平成 27 年 1 月)



新年あけましておめでとうございます



新年を迎えて



昨年4月より胆沢ダム管理支所としてダム管理に移行し、早9ヶ月が過ぎ新年を迎えました。この間、胆沢平野を潤すかんがい用水、生活の要である水道用水、7月からはダムのエネルギーを利用した水力発電と利水者の皆様には安定した水供給ができたものと思っております。また、ダムを訪れる人も多く7月下旬にオープンした管理庁舎1階の「石淵堰堤史料室」もあり、7月から12月までの見学者は3万8千人を数えました。管理面では、大きな出水もなく新年を迎えることができると思っていたのですが、12月30日夜に発生した直下型の地震は管理基準値を超え、湛水後初めてとなる地震による注意体制をとり臨時点検を実施しました。幸い大事に至ることもなく注意体制を解除することができました。

年が明けて少し経ってしまいましたが、本年も利水者の皆様には安定した用水供給ができるように、また、ダムを訪れる人々にはダムに親しんでいただき、地域に親しまれ地域に貢献できるダムとして職員一同適切な管理を行なって参ります。

胆沢ダム管理支所長 鈴木 松男

ひめかゆスキー場がオープンしました！

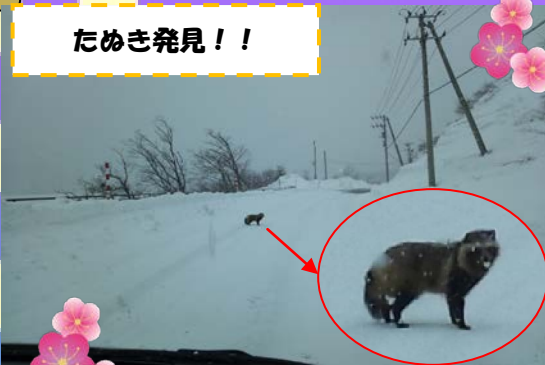
昨年12月20日、胆沢ダム近くにある「ひめかゆスキー場」がオープンしました。オープン当日は式が行われ、テープカットなどが行われました。今後の営業期間は、3月8日までを予定しています。

ははっ！！ スイッチダブルマック
1260を決めたいな！



ダム周辺の様子

たぬき発見！！

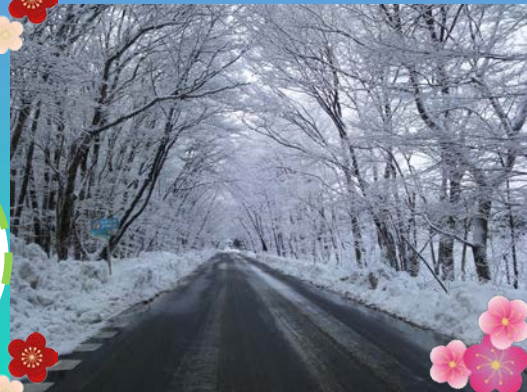


朝の通勤時、支所近くにたぬきがいました！トコトコ歩く姿はかわいいですね！

また、下の写真はダムへ向かう途中の桜回路で撮影したものです。きれいですね*.* ♪ ☆.*.



道沿いにある木に雪が張り付いていて、とても幻想的になっているね！



「農はだてのつどい」が2月14日に開催されます！

胆沢区の一大会「全日本農はだてのつどい」（いさわまつり実行委員会主催）が2月14日午後3時から胆沢野球場特設会場で開催されます。

全長4メートル、直径2.5メートル、重さ8トンの福俵引きや直径2.4メートルの大臼福餅つきなどが行われます。

ぜひ、参加してみたいかがでしょうか？（私は行きます！）



【編集後記】

年末年始はどう過ごしましたか？私はダラダラしていました…。正月休みくらいダラダラしたいものですね。休養はたっぷり取れたので、今年も頑張ります！今年も「奥州湖へいらっしゃい」を宜しくお願いします。（監修：T山 作成：小吉だったY崎）



発行

北上川ダム統管理事務所 胆沢ダム管理支所

〒023-0403 奥州市胆沢区若柳字横岳前山6

TEL : 0197-49-2981 FAX : 0197-49-2988

ホームページ : <http://www.thr.mlit.go.jp/kitakato/>