



発行 御所湖の清流を守る会

〔事務局〕盛岡市繫字山根 192-4 (御所湖管理所)
TEL 019-689-2216・FAX 019-689-2271
盛岡市繫字湯の館 121-1 (つなぎ温泉観光協会)
TEL 019-689-2109・FAX 019-689-2391

「自然観察会（御所湖で旅立ち前の冬鳥に会おう）」開催

平成26年3月23日（日）に、御所湖広域公園管理事務所と滝沢森林公園ネイチャーセンターの共催により、御所湖中心地区の野菊公園周辺を会場に、自然観察会（御所湖で旅立ち前の冬鳥に会おう）が開催されました。



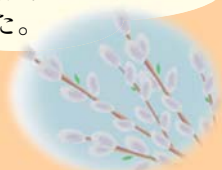
冬鳥の観察会には、盛岡市や滝沢市、雫石町から、一般参加者及び関係者計34名が参加し、さまざまな野鳥を観察することができました。

観察会では、日本野鳥の会盛岡支部の方々により野鳥について説明がされたほか、スコープによるオジロワシの観察も行いました。



猛禽類のミサゴやオジロワシのほか、水鳥のマガンやカイツブリ、コガモやカワアイサなど、20種以上の野鳥を確認しました。

湖面の氷が溶け始めた御所湖では、越冬した鳥たちが北に帰る準備をしていたほか、湖畔にはネコヤナギが芽吹き、春の足音を感じました。



《お知らせ》

北上川ダム統合管理事務所のホームページ（TOP）がリニューアルされました！ぜひアクセスしてください！

《新しいトップページ》

北上川ダム

検索



平成26年度活動予定

- | | | | |
|----|---|-----|----------------------------------|
| 4月 | 乗り物広場オープン
GW前安全利用点検(御所湖周辺)
清流を守る会 幹事会 | 7月 | 御所ダム交流会(7~9月随時開催)
清流を守るポスター募集 |
| 5月 | 清流を守る会 総会 | 9月 | 清流を守るポスター審査会 |
| 6月 | 春季統一清掃(御所湖周辺) | 10月 | 秋季統一清掃(御所湖周辺)
清流を守る会ポスター展 |
| 7月 | 夏休み前安全点検(御所湖周辺)
御所湖まつり | | (10~12月 盛岡市内・雫石町内) |

御所ダムの「融雪放流」の時期です



平成26年3月28日

融雪放流は雪解けにより流入量が発電最大放流量以上となった場合に、ある一定の貯水位を維持するためダムから放流を行います。流入量が発電最大放流量以下となった場合は放流を停止します。放流となっている間は、雫石川下流では平常時より水位が高い状況が続きます。また、降雨や気温の状況により下流河川の水位が上昇することがありますので、河川を利用する際は十分注意してください。

山の雪解けによって増えた水がある一定水位まで貯めますが、一定水位を超える場合放流を行います。これを「融雪放流」といいます。

御所ダム管内 この冬の雪の量は……

この冬の積雪は、ダムサイトでは例年より少なく感じられたものの、網張・橋場・男助の観測所では5ヶ年平均を上回る積雪量となっています。

平成26年3月24日現在

使用データ
9:00

