

南部片富士湖だより

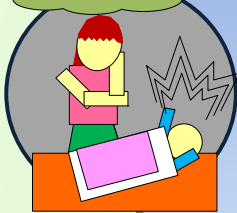
No. 91 平成25年12月20日 発行

北上川ダム統合管理事務所 管理第二課

〒020-0123 盛岡市下厨川字四十四田1番地 TEL 019-643-7972 FAX 019-643-7976

ジェットスキーご遠慮ください

ねてくれないわ・・・



四十四田ダムでは、騒音により近隣にお住まいの方のご迷惑となることから、ジェットスキー・ジェットボートの利用をご遠慮いただくようお願いしています。

しかし、「ダム湖の水上スキーの騒音で困っている」との苦情がたびたび寄せられています。

ダム湖の利用にあたっては「個人の責任における自由使用」が原則のため、四十四田ダムでは利用の規制はしていませんが、ジェットスキー等の利用者には、

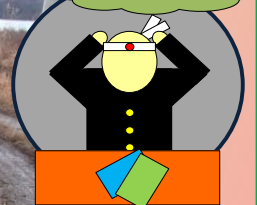
- ◆車両進入防止柵の増設
 - ◆看板の設置によるお願い
 - ◆利用中止の声がけ
 - ◆ダム湖スロープ鍵の貸出しをしない
- の対応をとっています。

ダム湖の利用にあたっては、

- ◆ダム湖の環境に影響を与える行為
 - ◆ダム管理施設に影響を与える行為
 - ◆騒音などの迷惑行為
- のないよう楽しく安全に利用しましょう。



集中できない・・・



看板の設置状況

「舞川営農組合研修会」 —安全に遊水地で農作業を行うには—

平成25年12月4日（水）に南部片富士湖ものしり館で、「舞川営農組合研修会」が開催され、岩手県舞川営農組合の組合員15名の方にご参加いただきました。



今回の研修会は、一関遊水地での農作業事故をなくすため、ダム放流状況を知らせるシステムや大雨警報時の対応について理解を深めていただくものです。

研修会では四十四田ダムの現場視察と、ダムの目的と防災操作、8月9日洪水及び台風18号出水におけるダムの効果、流域お知らせメール等について担当者から説明し、意見交換を行いました。



油流出事故に注意！

これからの季節は、灯油利用の機会が増え（給油時の操作ミスや不注意による油漏れ）、路面凍結による事故が起きやすい（事故車からの油漏れ）ことから、漏れた油が河川へ流出する「油流出事故」が多くなります。

油流出事故を防ぐには、●ホームタンクなどから灯油を給油する時はその場を離れない ●屋根からの落雪や除雪作業でホームタンクや給油管が破損していないか注意する ●冬道での運転には十分注意する などの心がけが必要です。

油流出事故が発生した場合、水道水のための河川取水が停止され、地域住民の生活に影響を与えます。また、高額のお回収費用（原因者負担）が発生するおそれがあります。事故が起きないように普段から気をつけましょう。



油の流出を発見したら、すぐに消防署・警察署・各市町村・県や国の機関へ連絡をお願いします。早期の対応が被害を最小限にします。

四十四田ダムの水質（11月）

11月13日採 ☆水温：8.9℃ ☆pH：7.3 ☆COD：1.9mg/l ☆ヒ素：未検出
(水質悪化の指標)

編集後記

もうすぐ楽しいクリスマスです。プレゼントの準備は済んでいますか？(野)