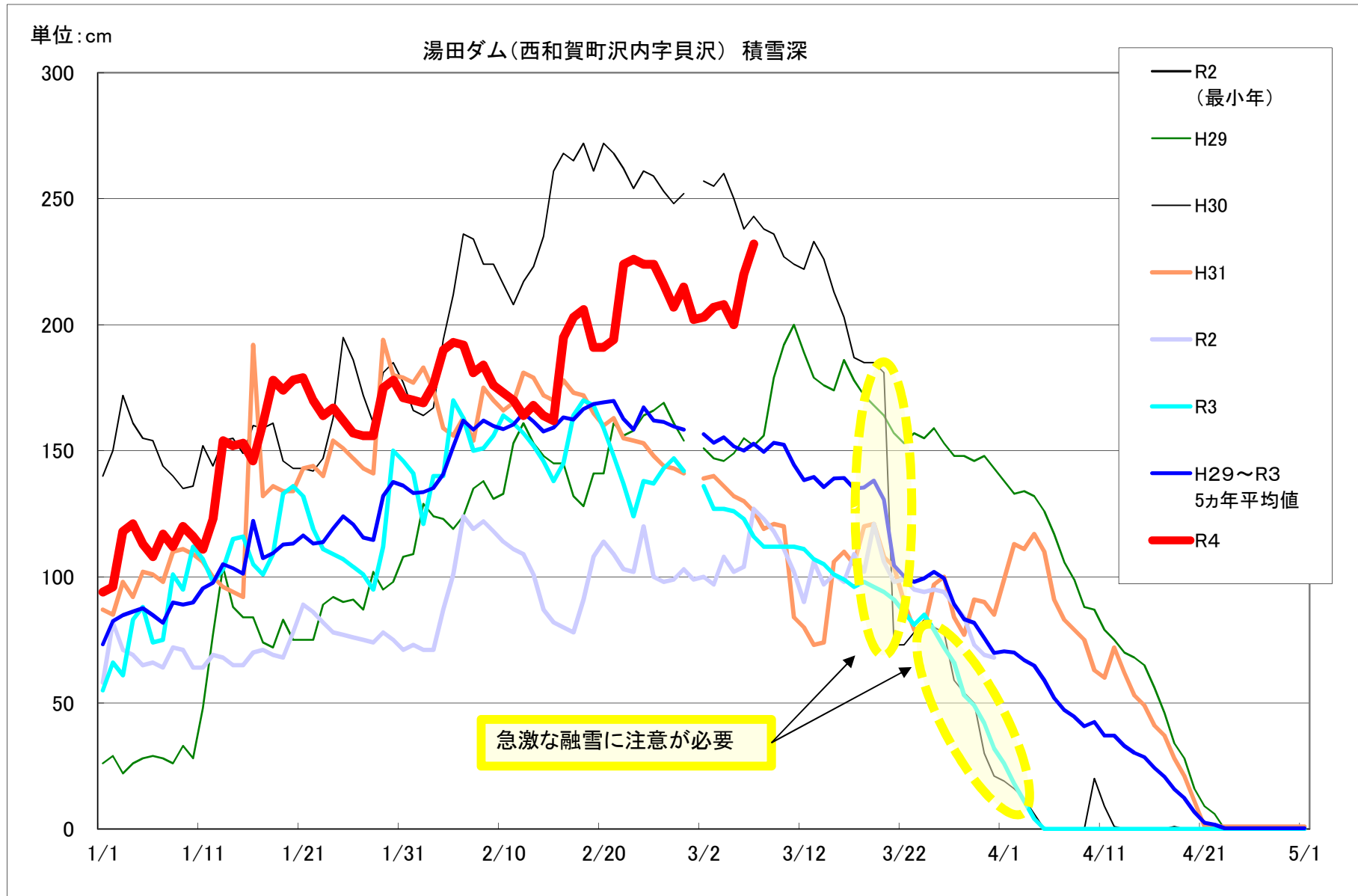
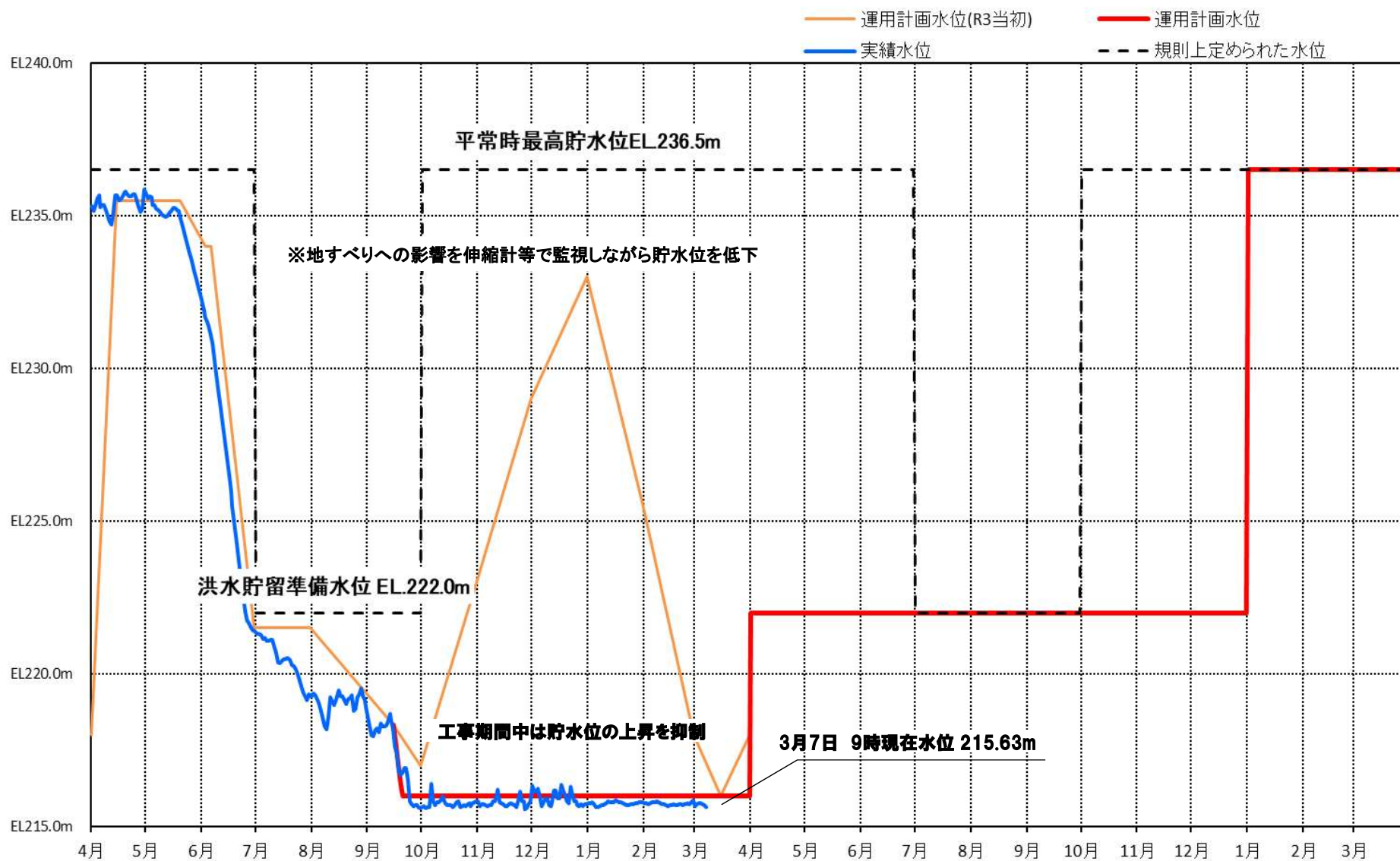


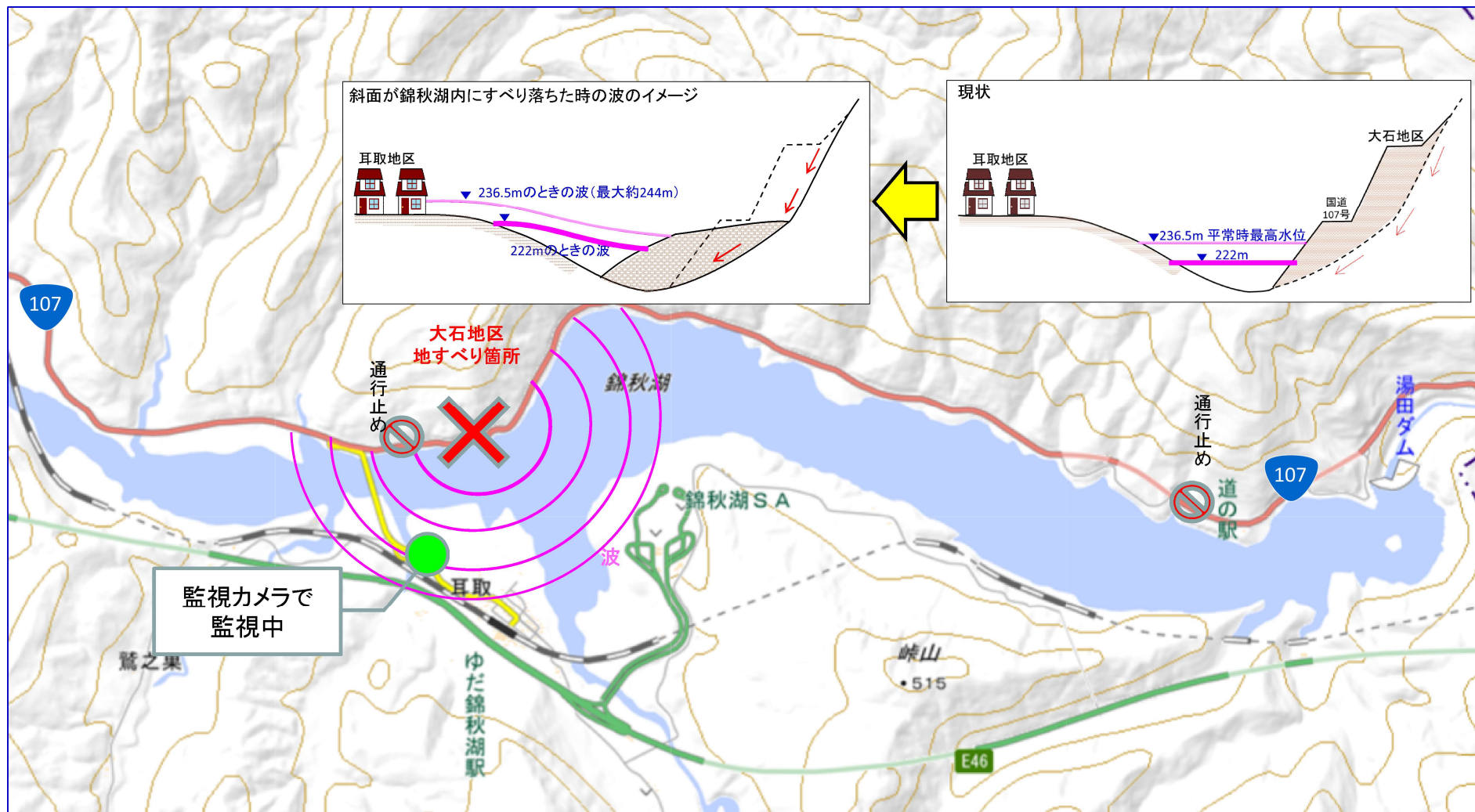
湯田ダム管内積雪状況



湯田ダム貯水位運用計画



国道107号地すべりが湯田ダム貯水池に 崩落した場合の波の想定



貯水位を222m以下に抑えることにより、想定される地すべりが発生しても、耳取地区に波の影響が及ばないようにします。

湯田ダム貯水池浸水被害軽減対策工事

湯田ダム貯水池浸水被害軽減対策工事 平面図

