

⑪善川舞野窪田東
右岸地区(護岸復旧)

設計 **100%**

工事 **100%**



⑫善川古館下地区
(護岸復旧)

設計 **100%**

工事 **100%**



⑬鳴瀬川白山地区
(堤防復旧)

設計 **100%**

工事 **100%**



⑭鳴瀬川蟻ヶ袋地区
(護岸復旧)

設計 **100%**

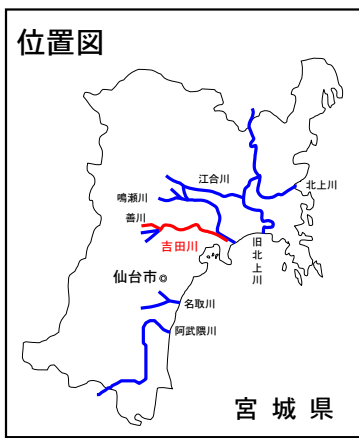
工事 **100%**



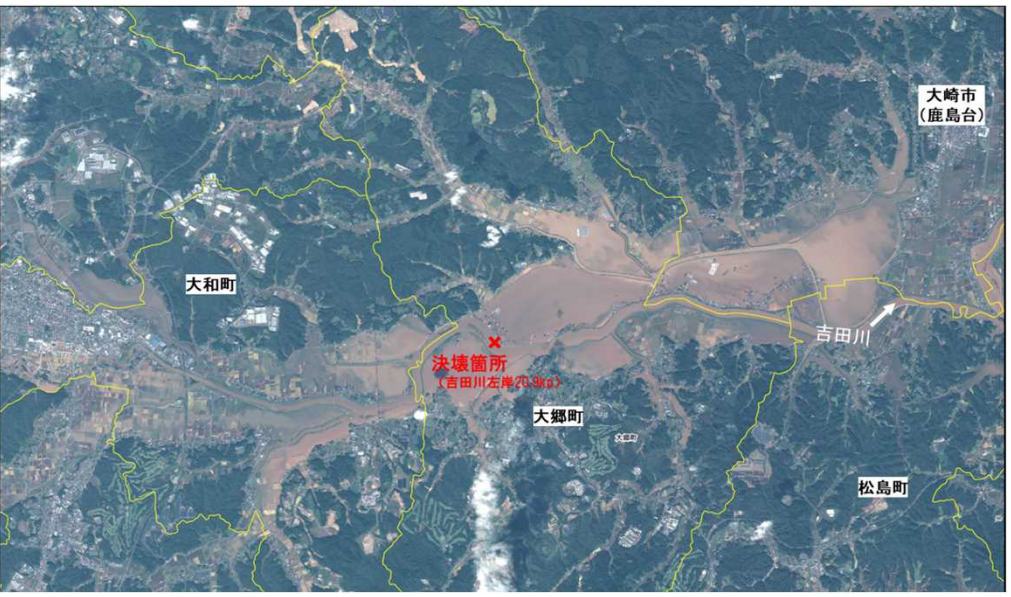
鳴瀬川水系災害復旧事業

～令和元年東日本台風の治水対策～

北上川下流河川事務所 令和7年2月末現在



令和元年東日本台風による被害

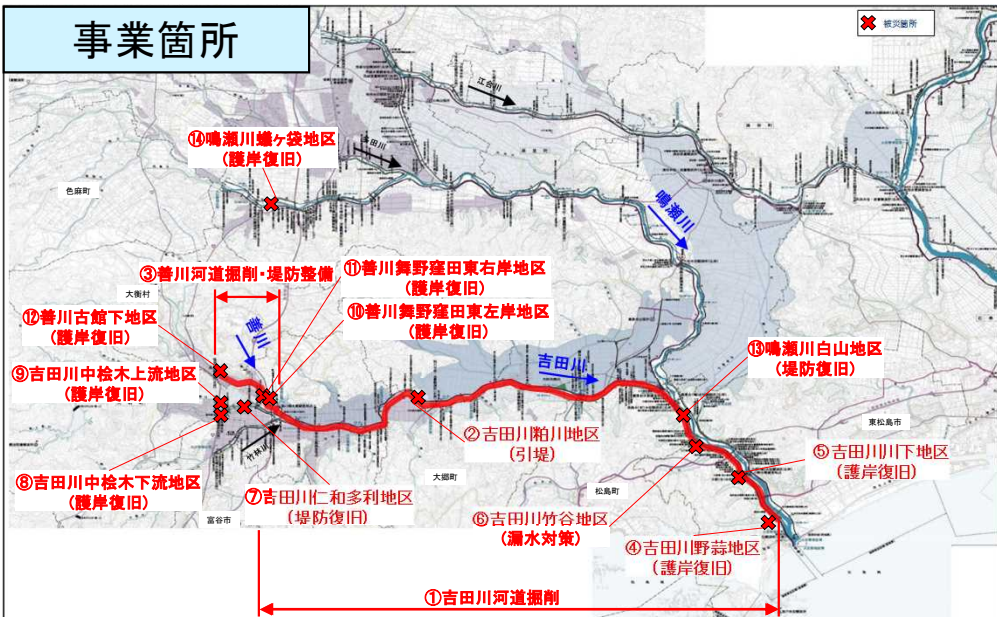


	令和元年度	令和2年度	令和3年度	令和4年度	令和5年度	令和6年度	令和7年度
①吉田川河道掘削				河道掘削			
②吉田川粕川地区(引堤)				引堤			
③善川河道掘削・堤防整備				河道掘削・堤防整備			

	令和元年度	令和2年度		令和元年度	令和2年度
④吉田田野蒜地区 (護岸復旧)		護岸復旧		⑩善川舞野窪田東 左岸地区(護岸復旧)	護岸復旧
⑤吉田川川下地区 (護岸復旧)		護岸復旧		⑪善川舞野窪田東 右岸地区(護岸復旧)	護岸復旧
⑥吉田川竹谷地区 (漏水対策)		漏水対策		⑫善川古館下地区 (護岸復旧)	護岸復旧
⑦吉田川仁和多利地区 (堤防復旧)		堤防復旧		⑬鳴瀬川白山地区 (堤防復旧)	堤防復旧
⑧吉田川桧木下流地区 (護岸復旧)		護岸復旧		⑭鳴瀬川蟻ヶ袋地区 (護岸復旧)	護岸復旧
⑨吉田川中桧木上流地区 (護岸復旧)		護岸復旧			

計画に関する問い合わせ
 北上川下流河川事務所 工務課 TEL0225-95-6503
 北上川下流河川事務所 事業対策課 TEL0225-94-9793
 工事に関する問い合わせ
 北上川下流河川事務所 吉田川緊急治水対策出張所 TEL0229-56-3956

事業箇所



①吉田川河道掘削

設計	100%	工事	73.4%
----	------	----	-------

【全体掘削数量:157.6万m³】
 ■掘削数量:115.7万m³
 □残掘削数量:41.9万m³

悟溪寺橋(吉田川25.9k付近)

着工前

令和6年5月撮影

施工状況

令和7年2月撮影

八幡堂歩道橋(吉田川27.2k付近)

着工前

令和6年5月撮影

施工状況

令和6年12月撮影

②吉田川粕川地区(引堤)

設計	100%
用地調査	100%
用地補償	100%
引堤工事(L=330m)	100%

吉田川左岸20.9k付近

決壊状況

令和元年10月撮影(被災時)

施工状況

令和7年3月撮影

③善川河道掘削・堤防整備

設計	100%
用地調査	100%
用地補償	100%
工事	58%

【全体掘削数量:6.6万m³】
 ■掘削数量:3.8万m³
 □残掘削数量:2.8万m³

善川1.5k付近

着工前

令和6年5月撮影

施工状況

令和7年3月撮影

④吉田川野蒜地区(護岸復旧)

設計	100%
工事	100%

吉田川右岸1.5k付近

被災箇所

施工完了

施工完了

⑤吉田川川下地区(護岸復旧)

設計	100%
工事	100%

吉田川左岸4.2k付近

被災箇所

施工完了

施工完了

⑥吉田川村谷地区(漏水対策)

設計	100%
工事	100%

吉田川右岸7.2k付近

被災箇所

施工完了

施工完了

⑦吉田川仁和和多利地区(堤防復旧)

設計	100%
工事	100%

吉田川右岸30.6k付近

被災箇所

施工完了

施工完了

⑧吉田川中榎木下流地区(護岸復旧)

設計	100%
工事	100%

吉田川左岸31.1k付近

被災箇所

施工完了

施工完了

⑨吉田川中榎木上流地区(護岸復旧)

設計	100%
工事	100%

吉田川左岸31.3k付近

被災箇所

施工完了

施工完了

⑩善川舞野窪田東左岸地区(護岸復旧)

設計	100%
工事	100%

善川左岸1.0k付近

被災箇所

施工完了

施工完了

※数量およびスケジュールは現時点での予定であり、今後の調査・検討・関係機関調整の進捗等により変更が生じる場合があります。