

⑪善川舞野窪田東
右岸地区(護岸復旧)

設計 **100%**

工事 **100%**



⑫善川古館下地区
(護岸復旧)

設計 **100%**

工事 **100%**



⑬鳴瀬川白山地区
(堤防復旧)

設計 **100%**

工事 **100%**



⑭鳴瀬川蟻ヶ袋地区
(護岸復旧)

設計 **100%**

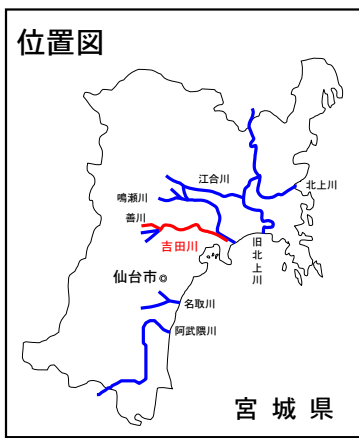
工事 **100%**



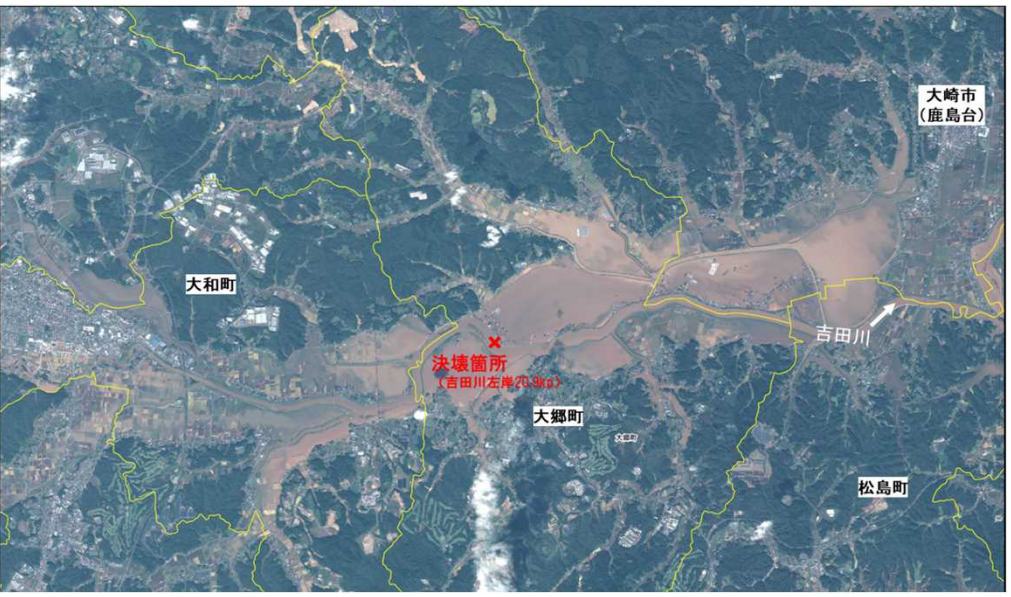
鳴瀬川水系災害復旧事業

～令和元年東日本台風の治水対策～

北上川下流河川事務所 令和6年10月末現在



令和元年東日本台風による被害

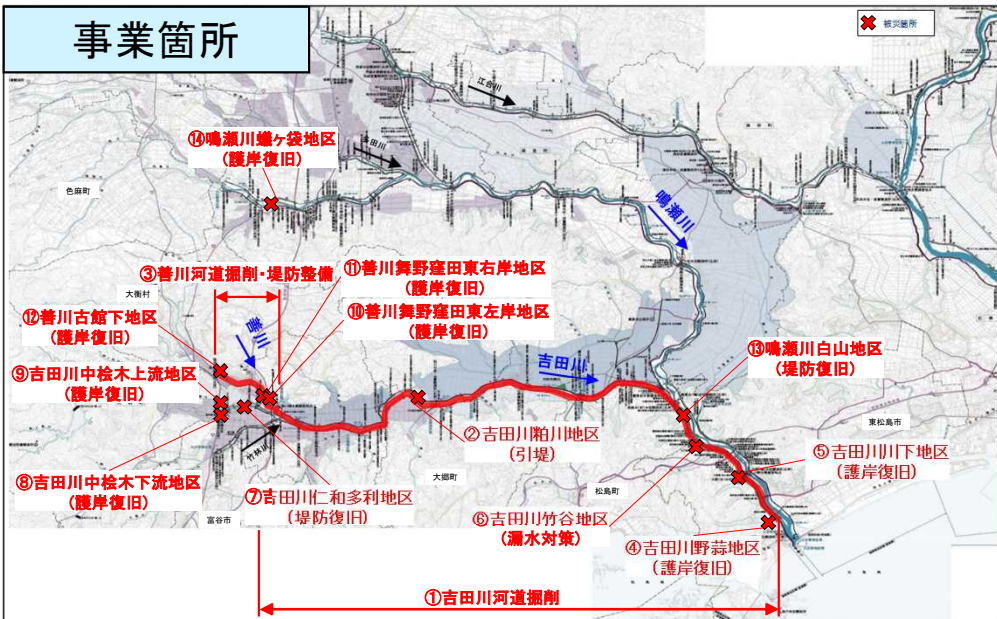


| | 令和元年度 | 令和2年度 | 令和3年度 | 令和4年度 | 令和5年度 | 令和6年度 | 令和7年度 |
|--------------|-------|-------|-------|-----------|-------|-------|-------|
| ①吉田川河道掘削 | | | | 河道掘削 | | | |
| ②吉田川粕川地区(引堤) | | | | 引堤 | | | |
| ③善川河道掘削・堤防整備 | | | | 河道掘削・堤防整備 | | | |

| | 令和元年度 | 令和2年度 | | 令和元年度 | 令和2年度 |
|-----------------------|-------|-------|--|------------------------|-------|
| ④吉田田野蒜地区 (護岸復旧) | | 護岸復旧 | | ⑩善川舞野窪田東 左岸地区(護岸復旧) | 護岸復旧 |
| ⑤吉田川川下地区 (護岸復旧) | | 護岸復旧 | | ⑪善川舞野窪田東 右岸地区(護岸復旧) | 護岸復旧 |
| ⑥吉田川竹谷地区 (漏水対策) | | 漏水対策 | | ⑫善川古館下地区 (護岸復旧) | 護岸復旧 |
| ⑦吉田川仁和多利地区 (堤防復旧) | | 堤防復旧 | | ⑬鳴瀬川白山地区 (堤防復旧) | 堤防復旧 |
| ⑧吉田川桧木下流地区 (護岸復旧) | | 護岸復旧 | | ⑭鳴瀬川蟻ヶ袋地区 (護岸復旧) | 護岸復旧 |
| ⑨吉田川中桧木上流地区 (護岸復旧) | | 護岸復旧 | | | |

計画に関する問い合わせ
 北上川下流河川事務所 工務課 TEL0225-95-6503
 北上川下流河川事務所 事業対策課 TEL0225-94-9793
 工事に関する問い合わせ
 北上川下流河川事務所 吉田川緊急治水対策出張所 TEL0229-56-3956

事業箇所



①吉田川河道掘削

| | | | |
|----|------|----|-------|
| 設計 | 100% | 工事 | 63.7% |
|----|------|----|-------|

【全体掘削数量:157.6万m³】
 ■掘削数量:100.4万m³
 □残掘削数量:57.2万m³

悟溪寺橋(吉田川25.9k付近)

着工前

令和6年5月撮影

施工状況

令和6年11月撮影

八幡堂歩道橋(吉田川27.2k付近)

着工前

令和6年5月撮影

施工状況

令和6年11月撮影

②吉田川粕川地区(引堤)

| | |
|--------------|------|
| 設計 | 100% |
| 用地調査 | 100% |
| 用地補償 | 100% |
| 引堤工事(L=330m) | 100% |

吉田川左岸20.9k付近

決壊状況

令和元年10月撮影(被災時)

施工状況

令和6年9月撮影

③善川河道掘削・堤防整備

| | |
|------|------|
| 設計 | 100% |
| 用地調査 | 100% |
| 用地補償 | 100% |
| 工事 | 47% |

【全体掘削数量:6.6万m³】
 ■掘削数量:3.1万m³
 □残掘削数量:3.5万m³

善川1.5k付近

着工前

令和6年5月撮影

施工状況

令和6年11月撮影

④吉田川野蒜地区(護岸復旧)

| | |
|----|------|
| 設計 | 100% |
| 工事 | 100% |

吉田川右岸1.5k付近

被災箇所

施工完了

施工完了

⑤吉田川川下地区(護岸復旧)

| | |
|----|------|
| 設計 | 100% |
| 工事 | 100% |

吉田川左岸4.2k付近

被災箇所

施工完了

施工完了

⑥吉田川村谷地区(漏水対策)

| | |
|----|------|
| 設計 | 100% |
| 工事 | 100% |

吉田川右岸7.2k付近

被災箇所

施工完了

施工完了

⑦吉田川仁和多利地区(堤防復旧)

| | |
|----|------|
| 設計 | 100% |
| 工事 | 100% |

吉田川右岸30.6k付近

被災箇所

施工完了

施工完了

⑧吉田川中榎木下流地区(護岸復旧)

| | |
|----|------|
| 設計 | 100% |
| 工事 | 100% |

吉田川左岸31.1k付近

被災箇所

施工完了

施工完了

⑨吉田川中榎木上流地区(護岸復旧)

| | |
|----|------|
| 設計 | 100% |
| 工事 | 100% |

吉田川左岸31.3k付近

被災箇所

施工完了

施工完了

⑩善川舞野窪田東左岸地区(護岸復旧)

| | |
|----|------|
| 設計 | 100% |
| 工事 | 100% |

善川左岸1.0k付近

被災箇所

施工完了

施工完了

※数量およびスケジュールは現時点での予定であり、今後の調査・検討・関係機関調整の進捗等により変更が生じる場合があります。