

一級河川鳴瀬川水系 吉田川

(宮城県知事管理区間)

床上浸水対策特別緊急事業

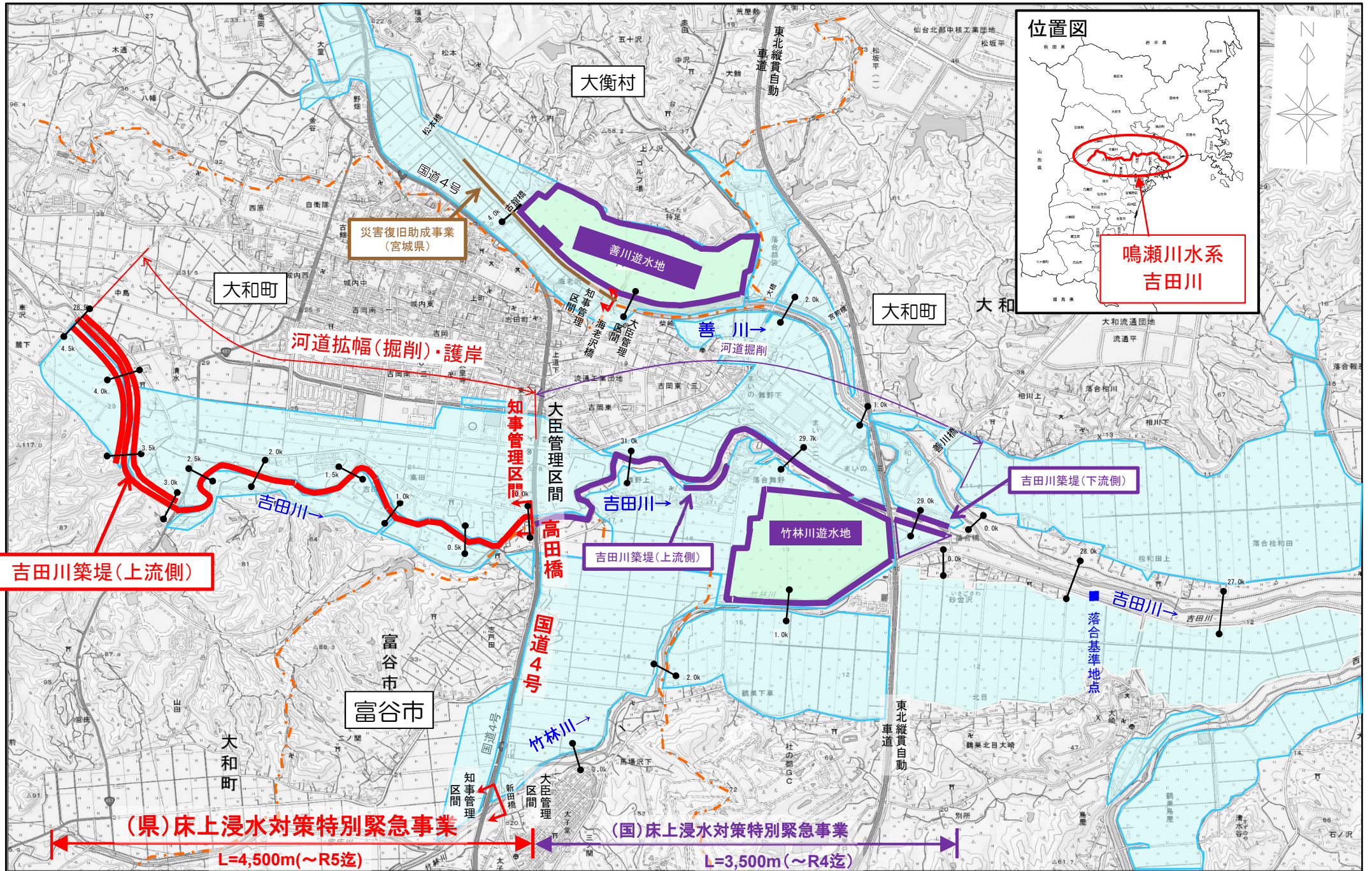
事業経過報告

令和6年1月13日

宮城県仙台土木事務所

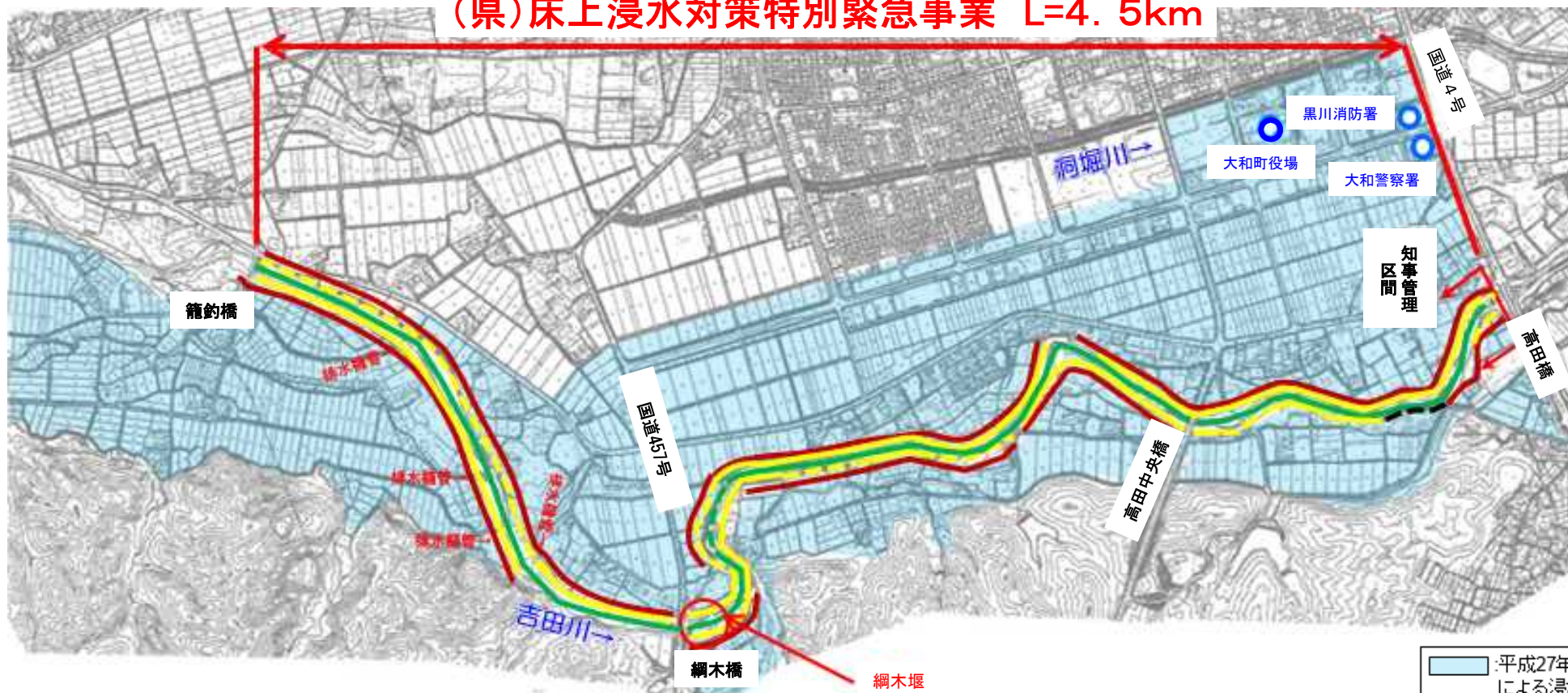


吉田川床上浸水対策特別緊急事業概要【県施行分】



事業概要

(県) 床上浸水対策特別緊急事業 L=4.5km



○事業内容 : 事業延長4,500m、河道掘削45.6万m³、護岸5.2万m²、排水樋管4基、橋梁1基(大和町共同施行)

○全体事業費: 約71億円 ○事業期間 : 平成29年度～令和5年度

浸水被害の状況(国土交通省提供)

国土交通省東北地方整備局 撮影(平成27年9月11日 11時頃撮影)

※宮城県管理区間における被害

総雨量(H27.9.10~9.11)	324mm
浸水面積	220ha
床上浸水	83戸
床下浸水	31戸







※背後道路(町道上綱木下原線)
及び水田の被害



●河川改修(整備)の概要



新設護岸

河道掘削

新設護岸

事業の効果

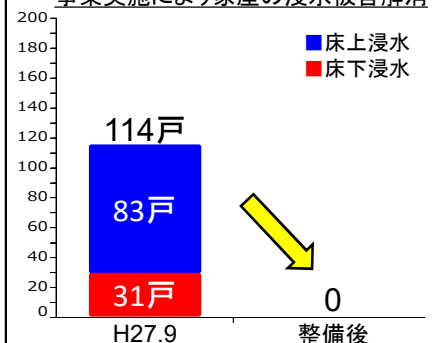
平成27年9月関東・東北豪雨
と同規模の洪水に対して、
床上・床下浸水被害を解消。

<平成27年9月関東・東北豪雨の
被害軽減効果>

床上浸水戸数 83戸 → 0戸
床下浸水戸数 31戸 → 0戸

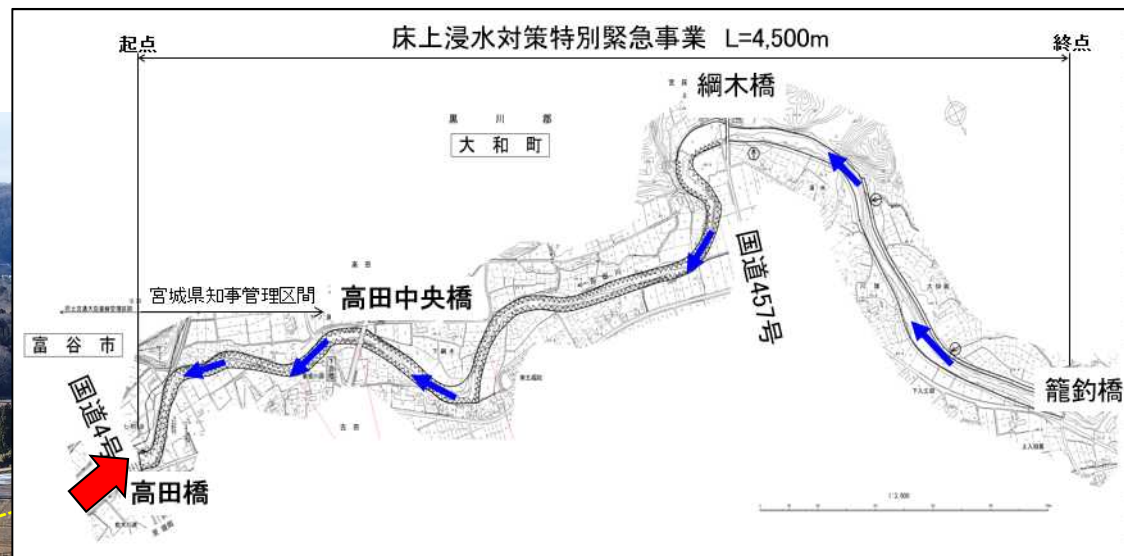
■整備効果

事業実施により家屋の浸水被害解消

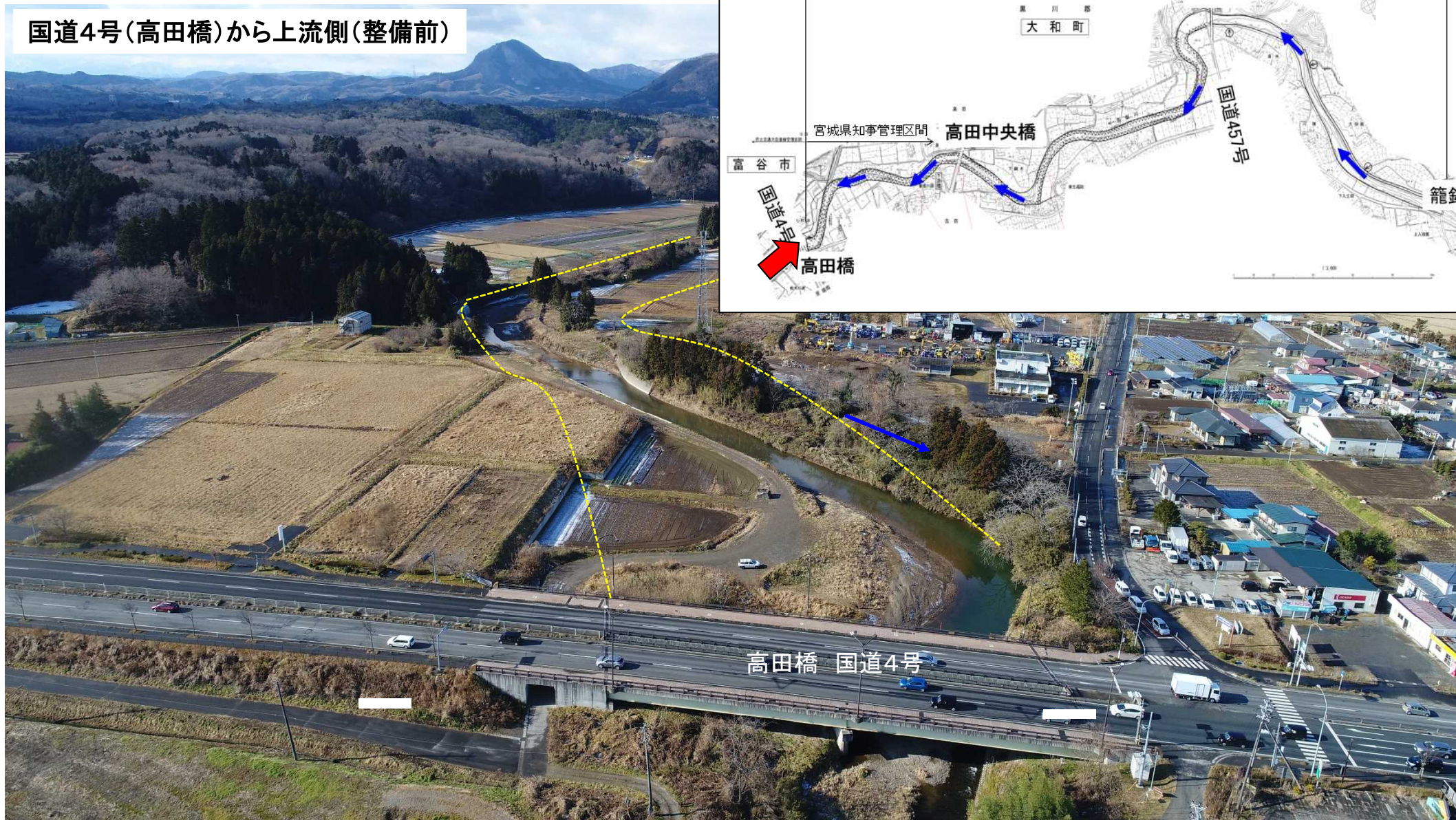


これまで整備した護岸を極力活用

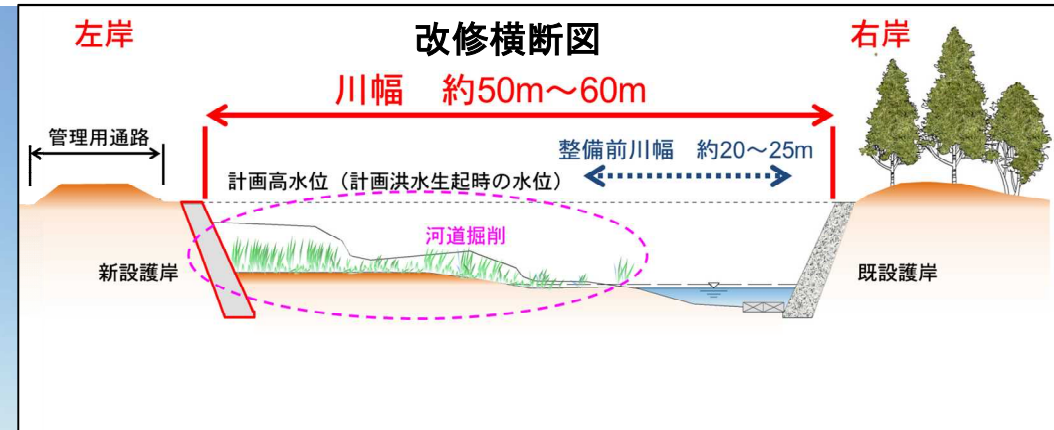
【写真撮影位置図】



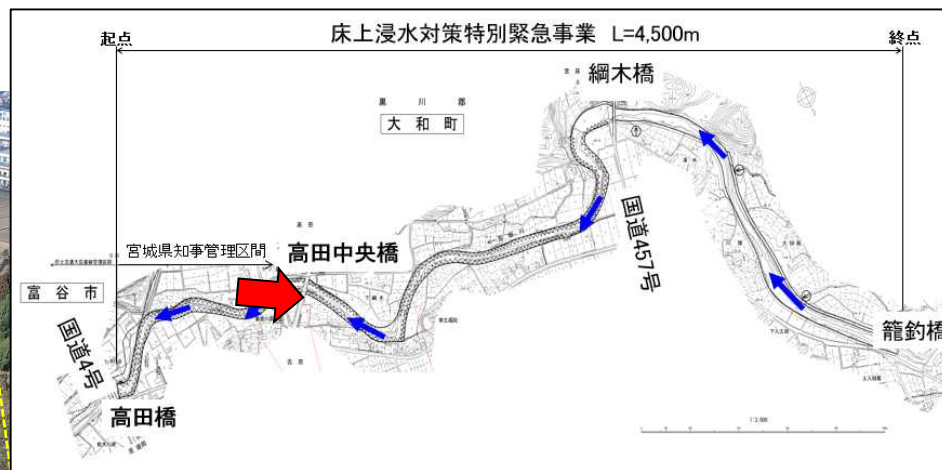
国道4号(高田橋)から上流側(整備前)



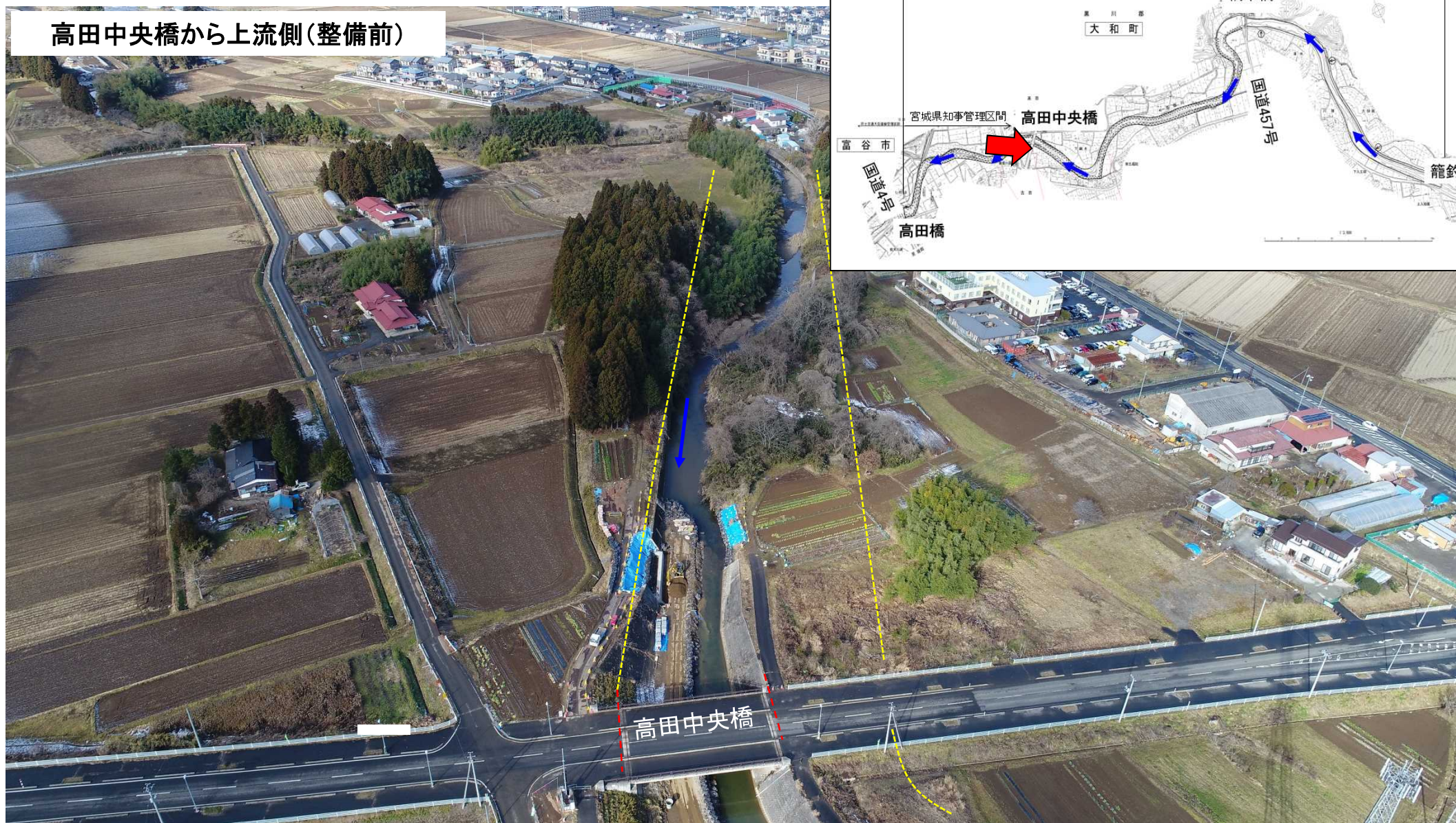
国道4号(高田橋)から上流側(整備後)



【写真撮影位置図】



高田中央橋から上流側(整備前)



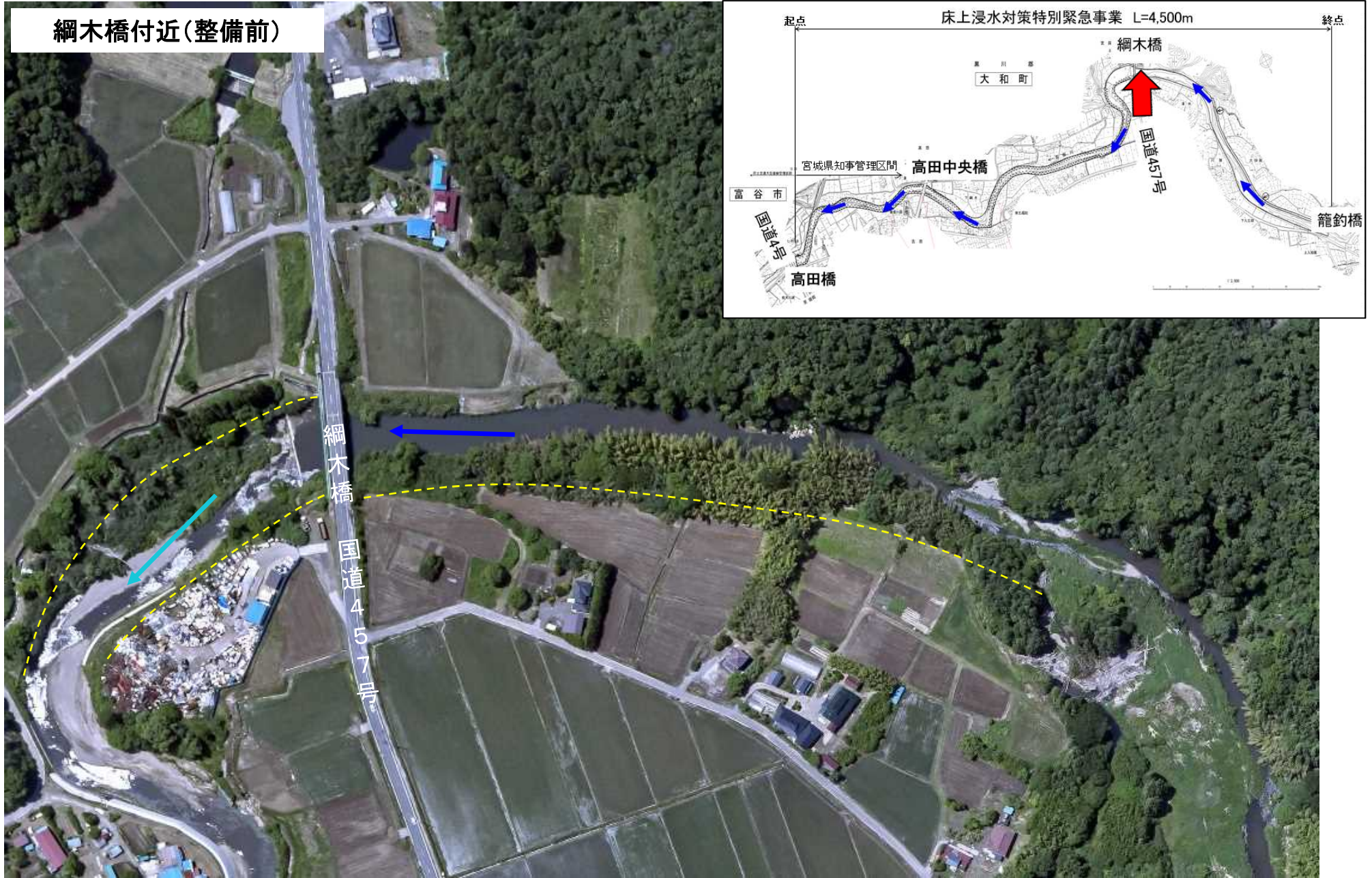
高田中央橋から上流側(整備後)



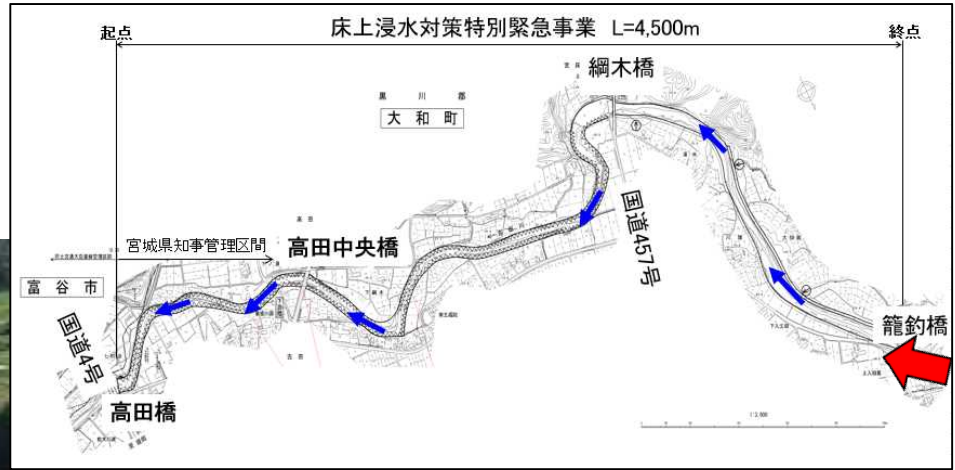
高田中央橋

橋長L=26.5m→L=52.9m
幅員:車道 2×3.5m=7.0m(改修前・改修後変更なし)
歩道 2×4.5m=9.0m(改修前・改修後変更なし)

【写真撮影位置図】

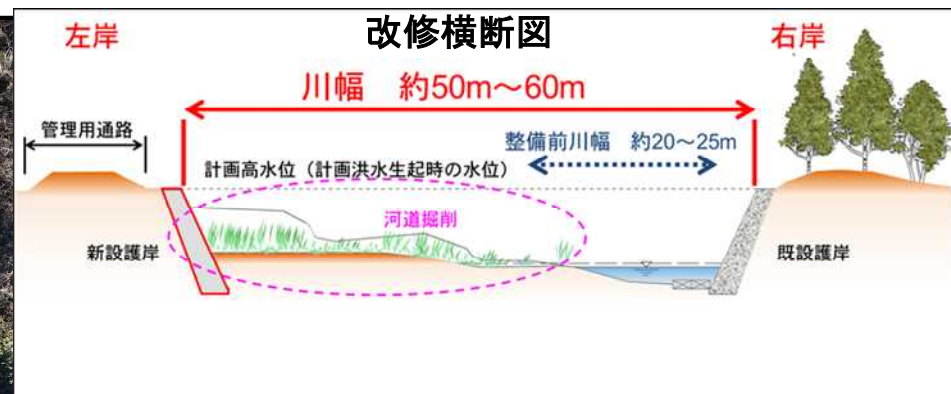


【写真撮影位置図】



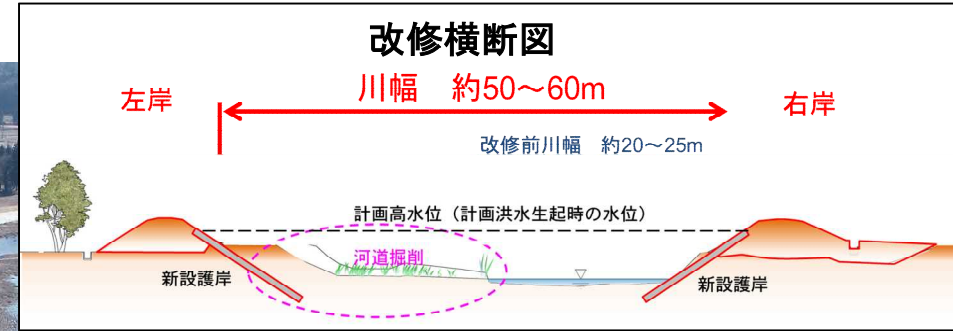


綱木橋付近(整備後)



綱木堰
大和町・富谷市(一部)のかんがい用水補給
受益地161.8ha

籠釣橋から下流(整備後)



地元住民の皆様、関係機関の皆様
御協力ありがとうございました。

