

第7回 旧北上川河口かわまちづくり検討会

関連事業の進捗状況【報告】



国土交通省 北上川下流河川事務所



石 巻 市

1 一般国道398号 内海橋 橋梁災害復旧事業

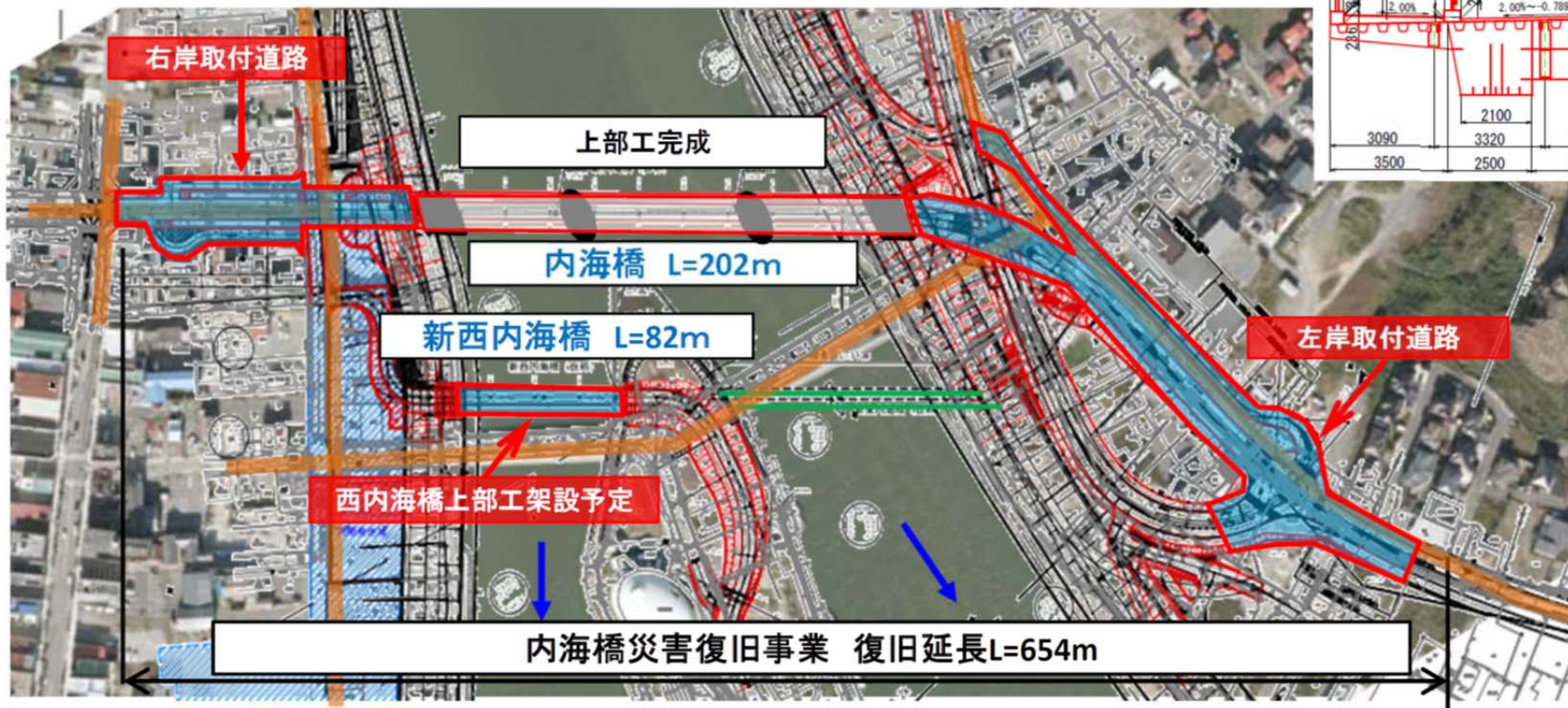
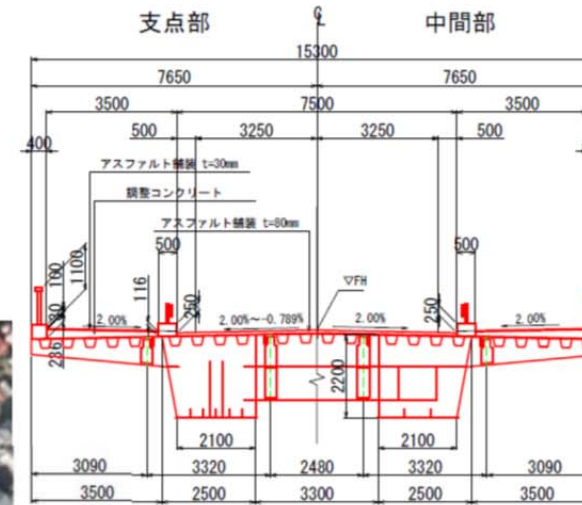
宮城県 東部土木事務所

◎令和元年12月末:全体進捗率:74%

内海橋災害復旧事業
(H24~H32予定)
事業延長L=654m 幅員7.5m(15.3m)
C=13,054百万円

○R2.1~施工予定
内海橋 左右岸の取付道路
新西内海橋背後の地盤改良工
新西内海橋上部工架設

標準断面図



全景(西内海橋右岸側より) (R1.12.12撮影)

【事業工程表】

記載内容は変更となる可能性があります。

| | H23 | H24 | H25 | H26 | H27 | H28 | H29 | H30 | R 1 | R 2 |
|-------|-----|---------------------|---|-----|-----|-----|-----|-----|-----|-----|
| 測量・設計 | | 路線測量・橋梁設計・用地測量・物件調査 | | | | | | | | |
| 用地・補償 | | | 用地買収・物件補償 | | | | | | | |
| 工事 | | | 内海橋(下部工, 上部工)・取付道路工・新西内海橋(下部工, 上部工)・旧橋撤去工 | | | | | | | |



全景(内海橋左岸下流側より) (R1.12.12撮影)

2 (仮) 鎮守大橋 橋梁整備事業

宮城県 東部土木事務所

◎令和元年12月末時点:全体事業進捗率51%

【石巻市受託事業】

記載内容は変更となる可能性があります。

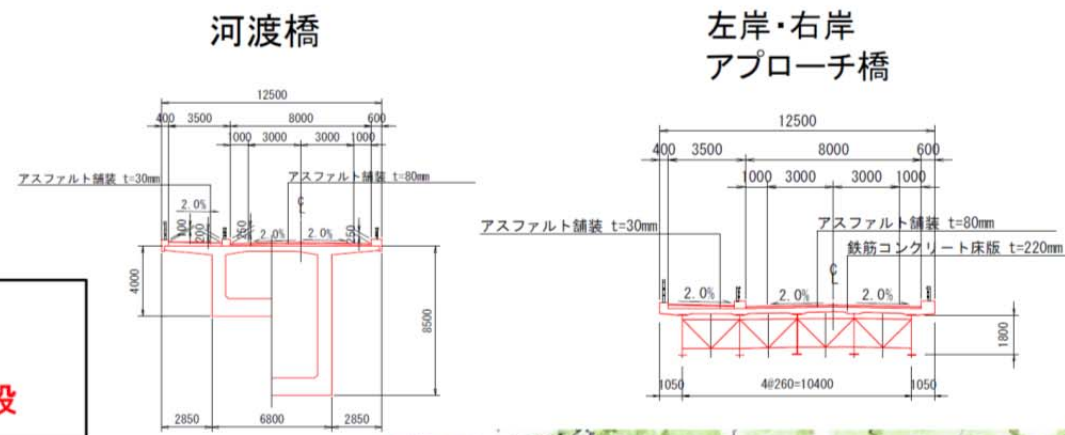


【事業工程表】

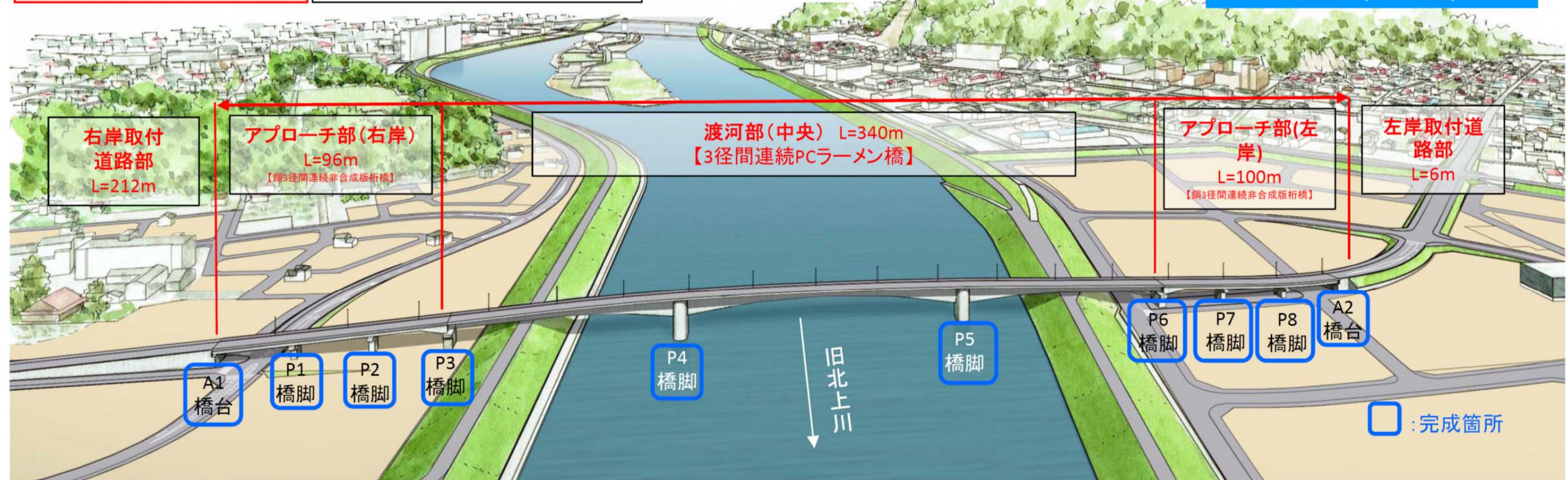
| | H27 | H28 | H29 | H30 | R1 | R2 |
|-------------|----------------------------|-----|-----|-----|----|----|
| 測量・設計 工事 | 現況測量、道路・橋梁設計 | | | | | |
| | 橋梁工(上部・下部)、地盤改良工、道路改良工、舗装工 | | | | | |

(仮)鎮守大橋橋梁整備事業
(H27～H32予定)
事業延長L=754m
幅員8.0m(12.5m)
C=9,000百万円

○R2.1～施工予定
鎮守大橋 左右岸の取付道路
アプローチ部左右岸の上部工架設



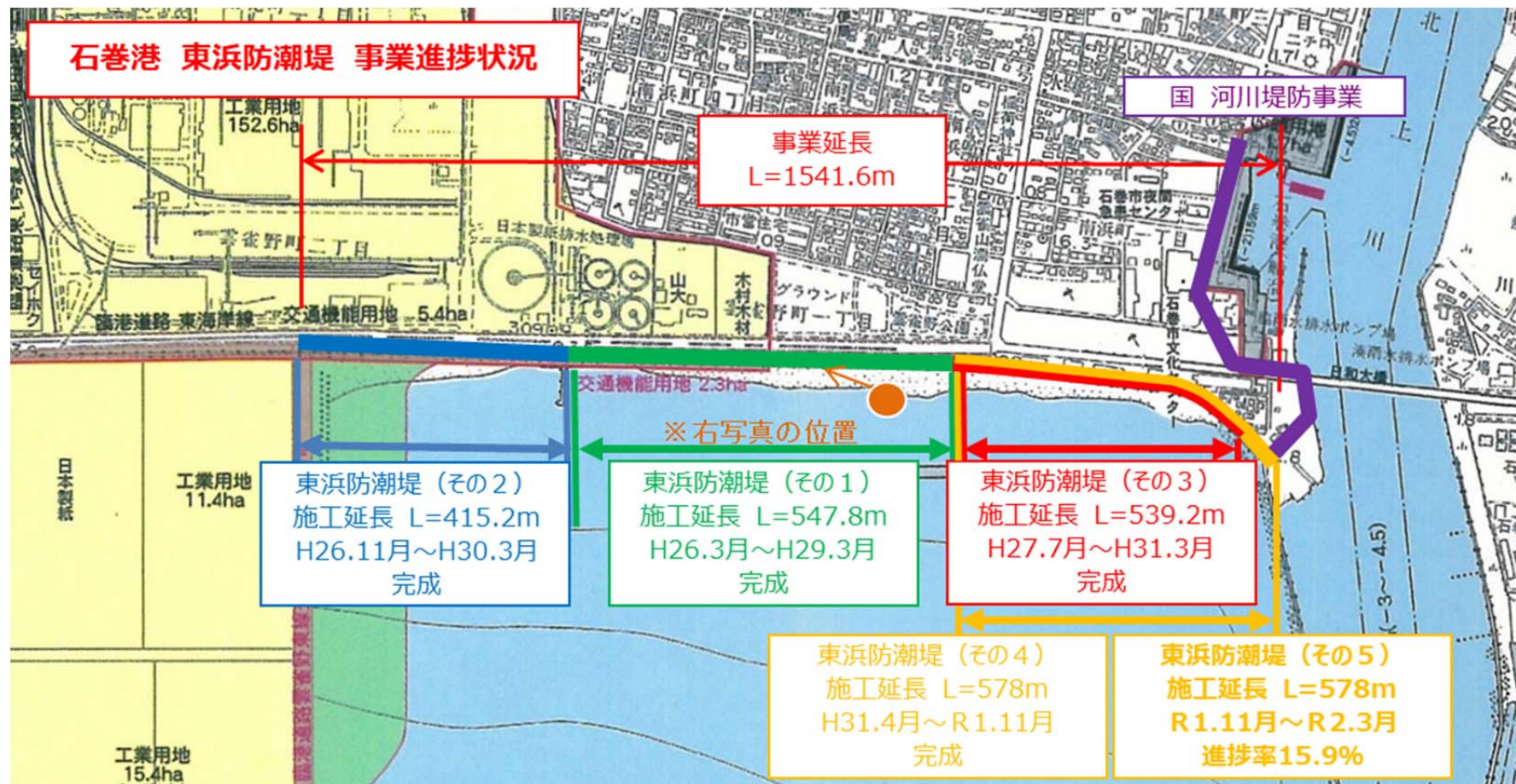
左岸状況 (R2.1.14撮影)



3 石巻港区海岸防潮堤整備【東浜地区】

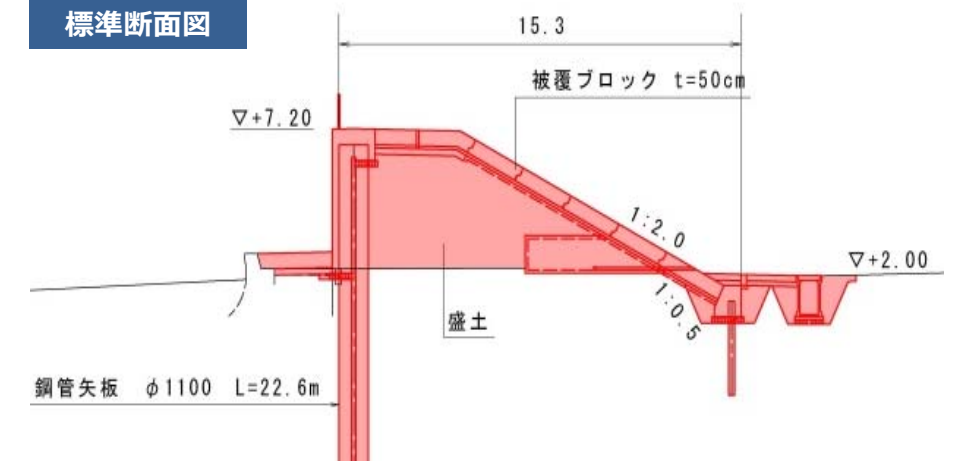
宮城県 石巻港湾事務所

位置図



※工期については現契約工期を記載しています

標準断面図



現況写真



事業スケジュール

| 項目 | 平成28年度 | 平成29年度 | | | | 平成30年度 | | | | 平成31・令和元年度 | | | | 令和2年度 | | | | |
|-------|--------|-----------|-------|---------|-------|--------|-------|---------|-------|------------|-------|---------|-------|-------|-------|---------|-------|--------------|
| | 1月~3月 | 4月~6月 | 7月~9月 | 10月~12月 | 1月~3月 | 4月~6月 | 7月~9月 | 10月~12月 | 1月~3月 | 4月~6月 | 7月~9月 | 10月~12月 | 1月~3月 | 4月~6月 | 7月~9月 | 10月~12月 | 1月~3月 | |
| その1工事 | → 完成 | | | | | | | | | | | | | | | | | |
| その2工事 | | | | | → 完成 | | | | | | | | | | | | | |
| その3工事 | | | | | | | | | | → 完成 | | | | | | | | |
| その4工事 | | | | | | | | | | | | | | → 完成 | | | | |
| その5工事 | | | | | | | | | | | | | | | | | | → 掘削・管理用道路工事 |
| 用地 | | → 用地交渉・取得 | | | | | | | | | | | | | | | | |

—— (黒実線) : 現契約工期
 (波線) : 予定 (工事の進行状況によって変更になる場合があります)